

商品描述/产品说明

INCH
Parts

产品说明

产品描述：

手柄交付时已组装，并且可以安装在例如：手轮、卷筒和曲柄上。
圆柱形的轴肩和圆锥形的形状让曲柄具有优化的手感和良好的抓握性。

材料：

热塑性塑料把手。钢制轴。

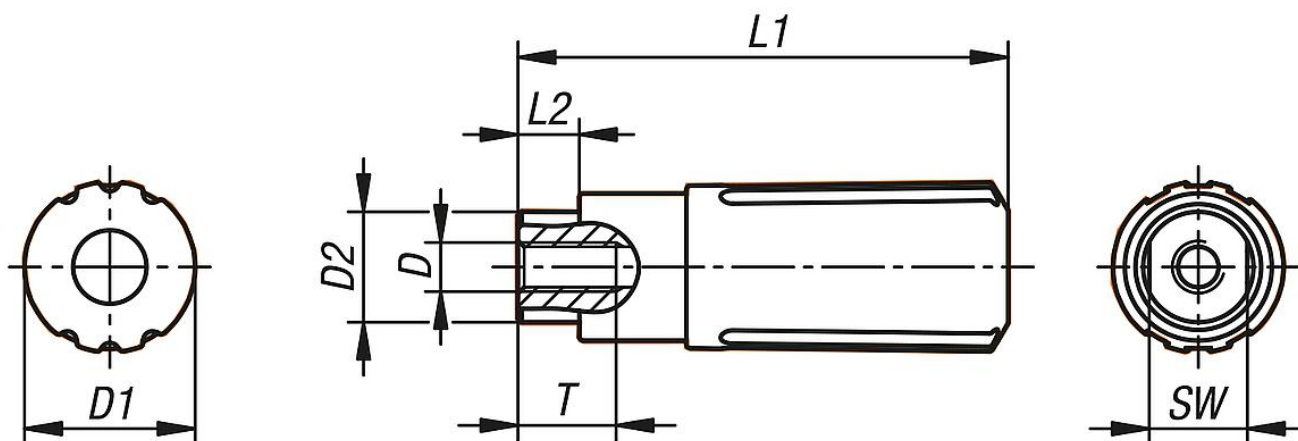
规格：

手柄，黑色。
钢制部件经黑色氧化。

优点：

优化了手感，易于抓握
手轮和摇柄把手
各种螺纹尺寸
NOVO grip KIPP 设计

图纸



商品概述

订货号	螺纹类型	材料	尺寸	D	D1	D2	L1	L2	T	SW
06325-01-11AE	内螺纹	钢制	1	8-32	14	9	40	5	8	8
06325-01-12A1	内螺纹	钢制	2	10-32	16	11	49,1	5,1	10	10
06325-01-13A2	内螺纹	钢制	3	1/4-20	20	14	61,4	6,4	12	12
06325-01-14A3	内螺纹	钢制	4	5/16-18	25	18	82,5	12,5	16	15