

商品描述/产品说明



产品说明

材料：
聚酰胺强化玻璃纤维。

规格：
黑色。封闭型。

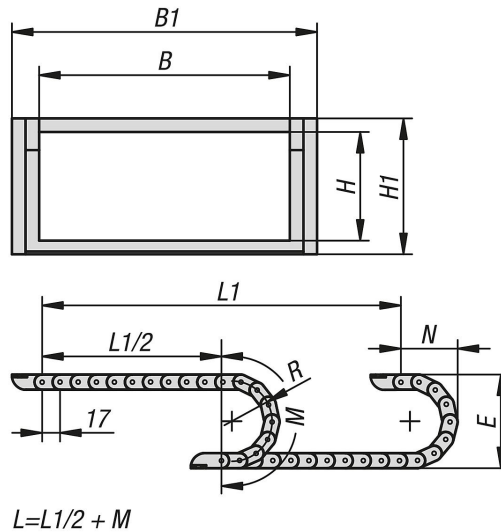
提示：
拖链用于安全引导柔性电源线和数据线以及气动和液压软管。可轻松缩短或延长模块化链条。

该材料具有耐紫外线功能，因此也可用于户外应用。

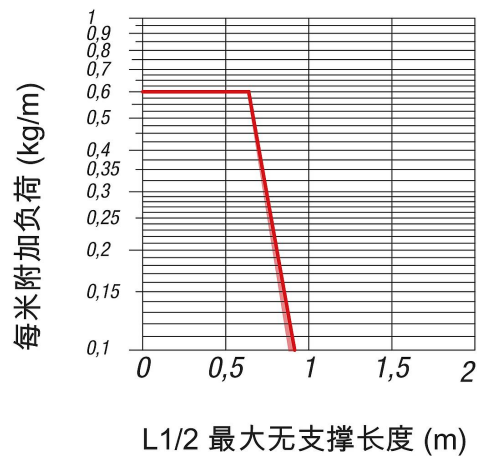
技术参数：
自主领域的技术特点：
速度：10 m/s
加速度：50 m/s²

温度范围：
-30 °C 至 +125 °C

图纸



图纸



商品概述

订货号	B	B1	H	H1	L	E	M	N	R	件数	重量 约 kg/m	连接元件
80850-120120180	12	18	12	15	1003	51	95	45	18	59	0,13	80850-01-12012