

产品说明

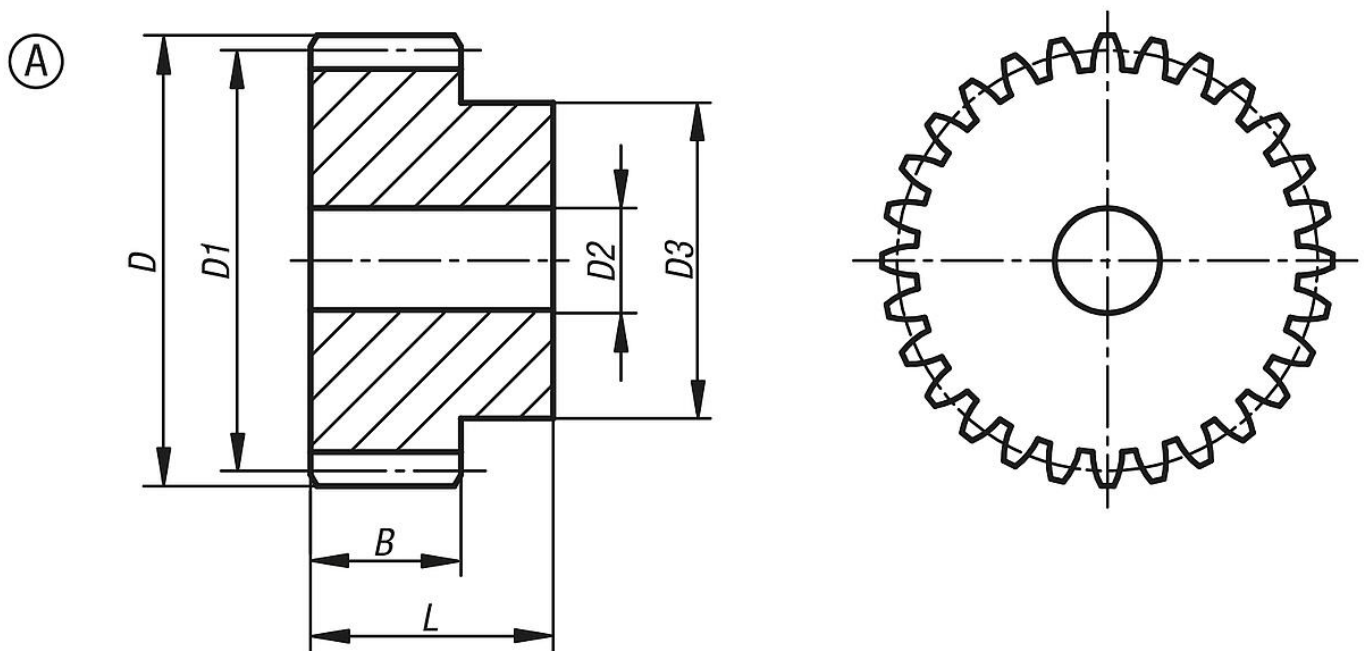
材料：
钢 1.0503 (C45)。

规格：
齿部铣削，竖直啮合。
压力角 20°，亮色。

提示：
正齿轮有定心孔或经过预钻孔（这可能因生产技术而异）。因此，表中给出的 D2 最大尺寸是提供正齿轮的孔的最大值。预钻孔/定心孔可根据客户要求设置装配孔、带键槽的装配孔或螺纹孔。或者，客户也可以使用衬套来减小直径。

图纸提示：
A 型: 带台阶
B 型: 不带台阶

图纸



商品概述

订货号	类型	B	D	D1	D2 max.	D3	L	模组	齿数
22400-0140400012	A	40	56	48	14	35	60	4	12
22400-0140400013	A	40	60	52	14	40	60	4	13
22400-0140400014	A	40	64	56	14	45	60	4	14
22400-0140400015	A	40	68	60	14	45	60	4	15
22400-0140400016	A	40	72	64	16	50	60	4	16
22400-0140400017	A	40	76	68	16	50	60	4	17
22400-0140400018	A	40	80	72	16	50	60	4	18
22400-0140400019	A	40	84	76	16	60	60	4	19
22400-0140400020	A	40	88	80	16	60	60	4	20
22400-0140400021	A	40	92	84	16	70	60	4	21
22400-0140400022	A	40	96	88	16	70	60	4	22
22400-0140400023	A	40	100	92	20	75	60	4	23

商品概述

订货号	类型	B	D	D1	D2 max.	D3	L	模组	齿数
22400-0140400024	A	40	104	96	20	75	60	4	24
22400-0140400025	A	40	108	100	20	75	60	4	25
22400-0140400026	A	40	112	104	20	75	60	4	26
22400-0140400027	A	40	116	108	20	75	60	4	27
22400-0140400028	A	40	120	112	20	75	60	4	28
22400-0140400029	A	40	124	116	20	75	60	4	29
22400-0140400030	A	40	128	120	20	75	60	4	30
22400-0140400031	A	40	132	124	20	80	60	4	31
22400-0140400032	A	40	136	128	20	80	60	4	32
22400-0140400033	A	40	140	132	20	80	60	4	33
22400-0140400034	A	40	144	136	20	80	60	4	34
22400-0140400035	A	40	148	140	20	80	60	4	35
22400-0140400036	A	40	152	144	25	80	60	4	36