

商品描述/产品说明

INCH
Parts

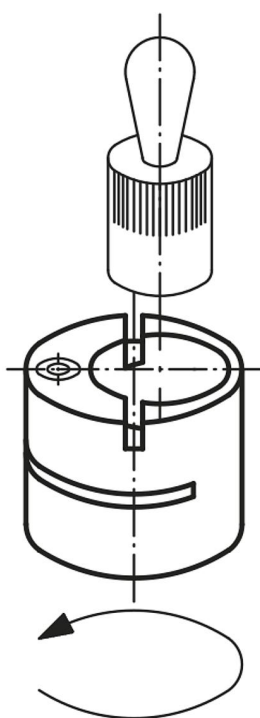
产品说明

材料：
钢制。

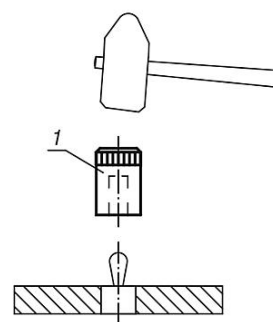
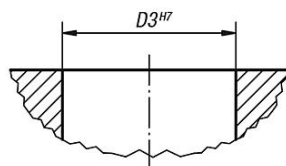
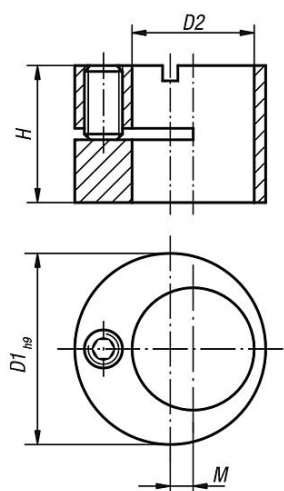
规格：
黑色氧化处理。

提示：
这种偏心设计使得侧向夹紧弹簧柱塞与工件贴合得更加精确。

图纸提示：
1) 安装工装



图纸



商品概述

订货号	D1	D2	D3	H	M	适用 侧向弹簧柱塞 D =
03330-120CM	1/2	1/4	1/2	9,9	2	1/4
03330-160CU	11/16	7/16	11/16	11,9	2	7/16 7/16
03330-180CP	3/4	1/2	3/4	13,9	2	1/2 1/2
03330-250CQ	1	5/8	1	17,9	3	5/8 5/8
03330-03CM	-	-	-	-	-	1/4
03330-05CU	-	-	-	-	-	7/16 7/16
03330-08CP	-	-	-	-	-	1/2 1/2
03330-10CQ	-	-	-	-	-	5/8 5/8

订货号	D1	D2	D3	H	M	适用 侧向弹簧柱塞 D =
03330-120CM	1/2	1/4	1/2	9,9	2	1/4
03330-160CU	11/16	7/16	11/16	11,9	2	7/16 7/16
03330-180CP	3/4	1/2	3/4	13,9	2	1/2 1/2
03330-250CQ	1	5/8	1	17,9	3	5/8 5/8

订货号	适用 侧向弹簧柱塞 D =
03330-03CM	1/4
03330-05CU	7/16 7/16
03330-08CP	1/2 1/2
03330-10CQ	5/8 5/8

订货号	D1	D2	D3	H	M	适用 侧向弹簧柱塞 D =
03330-120CM	1/2	1/4	1/2	9,9	2	1/4
03330-160CU	11/16	7/16	11/16	11,9	2	7/16 7/16
03330-180CP	3/4	1/2	3/4	13,9	2	1/2 1/2
03330-250CQ	1	5/8	1	17,9	3	5/8 5/8