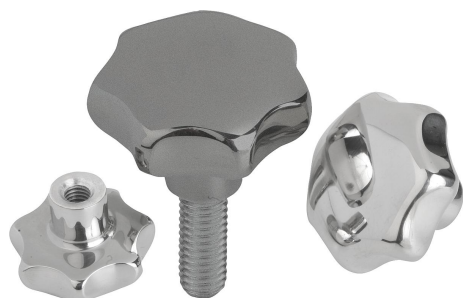


商品描述/产品说明



产品说明

材料：
 不锈钢 1.4308。
 不锈钢螺纹销 1.4305。
 不锈钢十字销 1.4310。

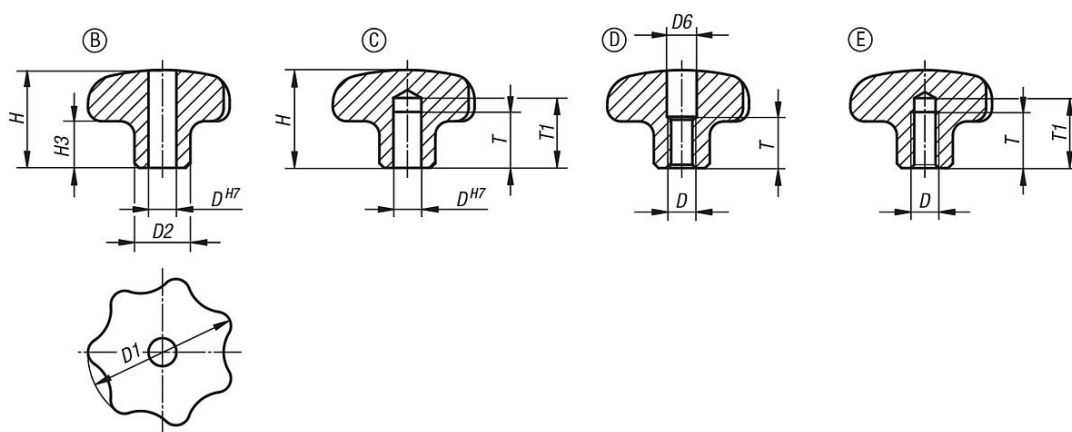
规格：
 经打磨和抛光处理或喷砂处理。
 螺纹销和十字销为亮色。

提示：
 英制产品目录中的D型以英寸为单位，所有其他类型以mm为单位。

图纸提示：

B 型: 通孔
 C 型: 盲孔
 D 型: 螺纹镗孔
 E 型: 螺纹盲孔
 L 型: 带外螺纹

图纸



商品概述

订货号 类型 B	订货号 类型 C	主体表面	D	D1	D2	H	H3	T	T1
06194-232CM2	06194-332CM2	抛光	0,25	32	12	21	10	-/12	-/15
06194-240CN2	06194-340CN2	抛光	0,312	40	14	26	13	-/15	-/18
06194-250CO2	06194-350CO2	抛光	0,375	50	18	34	17	-/18	-/21
06194-263CP2	06194-363CP2	抛光	0,5	63	20	42	21	-/22	-/25

订货号 类型 D	订货号 类型 E	主体表面	D	D1	D2	D6	H	H3	T	T1
06194-432A22	06194-532A22	抛光	1/4-20	32	12	6,4/-	21	10	11/12	-/15
06194-440A32	06194-540A32	抛光	5/16-18	40	14	8,4/-	26	13	14/15	-/18
06194-450A42	06194-550A42	抛光	3/8-16	50	18	10,5/-	34	17	18	-/21
06194-463A52	06194-563A52	抛光	1/2-13	63	20	13/-	42	21	22	-/25
06194-432A23	06194-532A23	喷丸	1/4-20	32	12	6,4/-	21	10	11/12	-/15
06194-440A33	06194-540A33	喷丸	5/16-18	40	14	8,4/-	26	13	14/15	-/18
06194-450A43	06194-550A43	喷丸	3/8-16	50	18	10,5/-	34	17	18	-/21

商品概述

订货号	类型	主体表面	D	D1	D2	H	H3	L
06194-632A23X	L	喷丸	1/4-20	32	12	21	10	20
06194-640A33X	L	喷丸	5/16-18	40	14	26	13	20
06194-650A43X	L	喷丸	3/8-16	50	18	34	17	25/50