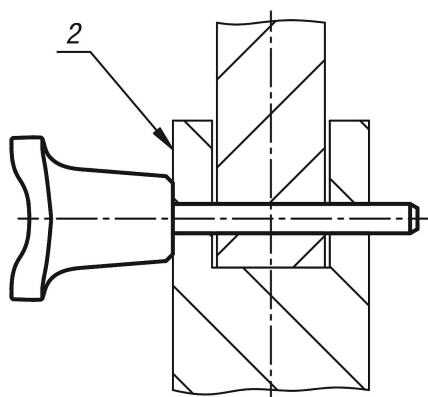


商品描述/产品说明

INCH
Parts

产品说明

材料：
热塑性塑料把手。
金属件，不锈钢 1.4305 制。
NdFeB 磁铁。

规格：
手柄 黑色。
主体 亮色。

提示：
插销带磁性轴向锁销作为快捷、简单的固定以及部件和工件的连接。
通过在把手内集成磁铁，实现了一个轴向定位锁销的功能，并且借此将插销保持在插入的位置。

亮色的表面和另外一个垂直安装的插孔对夹持力起到积极作用。

通过可选的支承系统可以确保插销不丢失。

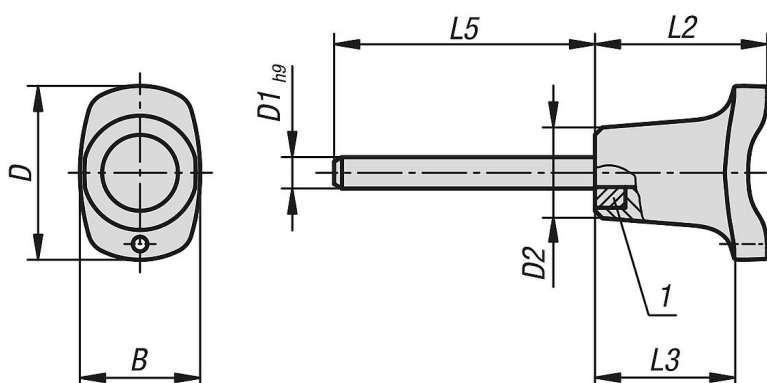
双刃剪力 (F) = S · τ aB 最大。

根据要求：
更多的螺栓长度。

附件：
挂绳 螺旋式 03199....
挂绳 带圈式 03199....
钥匙圈 03199....
球链 96390....

图纸提示：
1) 磁铁
2) 磁性部件/ 工件

图纸



商品概述

| 订货号 | B | D | D1 | D2 | L2 | L3 | L5 | 安装孔 | 双边径向力 max. kN | 夹持力 约 N |
|---------------|----|------|-----|------|----|------|-----|-----|---------------------|------------|
| 03412-33CML16 | 23 | 33,2 | 1/4 | 17,3 | 33 | 26,1 | 1,0 | 1/4 | 24 | 43 |

商品概述

| 订货号 | B | D | D1 | D2 | L2 | L3 | L5 | 安装孔 | 双边径向力 max. kN | 夹持力 约 N |
|---------------|----|------|-----|------|------|------|-----|-----|---------------------|------------|
| 03412-33CML24 | 23 | 33,2 | 1/4 | 17,3 | 33 | 26,1 | 1,5 | 1/4 | 24 | 43 |
| 03412-33CML32 | 23 | 33,2 | 1/4 | 17,3 | 33 | 26,1 | 2,0 | 1/4 | 24 | 43 |
| 03412-46COL16 | 33 | 45,9 | 3/8 | 26,3 | 39,5 | 31,3 | 1,0 | 3/8 | 54 | 74 |
| 03412-46COL24 | 33 | 45,9 | 3/8 | 26,3 | 39,5 | 31,3 | 1,5 | 3/8 | 54 | 74 |
| 03412-46COL32 | 33 | 45,9 | 3/8 | 26,3 | 39,5 | 31,3 | 2,0 | 3/8 | 54 | 74 |
| 03412-46CPL24 | 33 | 45,9 | 1/2 | 26,3 | 39,5 | 31,3 | 1,5 | 1/2 | 96 | 74 |
| 03412-46CPL32 | 33 | 45,9 | 1/2 | 26,3 | 39,5 | 31,3 | 2,0 | 1/2 | 96 | 74 |
| 03412-46CPL36 | 33 | 45,9 | 1/2 | 26,3 | 39,5 | 31,3 | 2,5 | 1/2 | 96 | 74 |