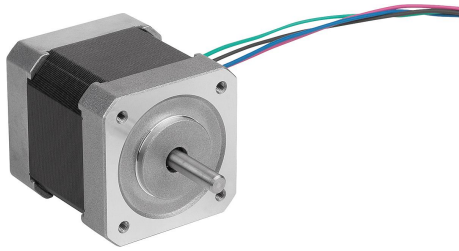


商品描述/产品说明



产品说明

规格：

双相高扭矩步进电机，结构尺寸 NEMA 17、NEMA 23 和 NEMA 34，带扁平轴端（D 轴）。1.8° 步距角（整步）的 4 芯电缆。

提示：

步进电机提供高扭矩、高精度和简单控制。它们在不同环境条件下可靠地工作。步进电机可通过线束连接到常规的电机控制系统上。

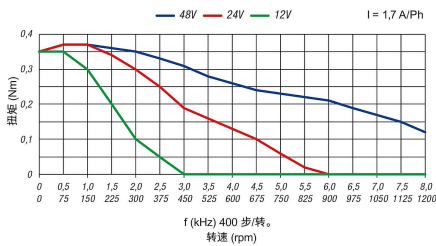
仅通过保持转矩不足以选出正确的电机，因为电机的转矩会随转速降低。因此，如需选择正确的电机，则必须根据转矩曲线来确定电机。

温度范围：

-10 °C 至 +50 °C

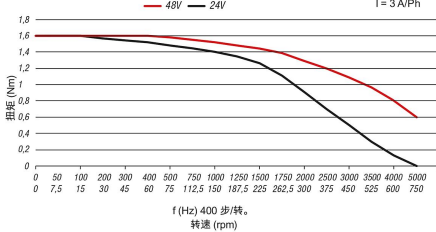
85000-170043

扭矩特征曲线



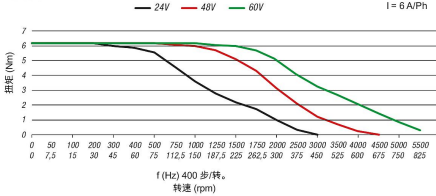
85000-230180

扭矩特征曲线



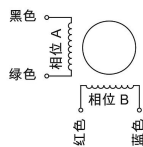
85000-340820

扭矩特征曲线

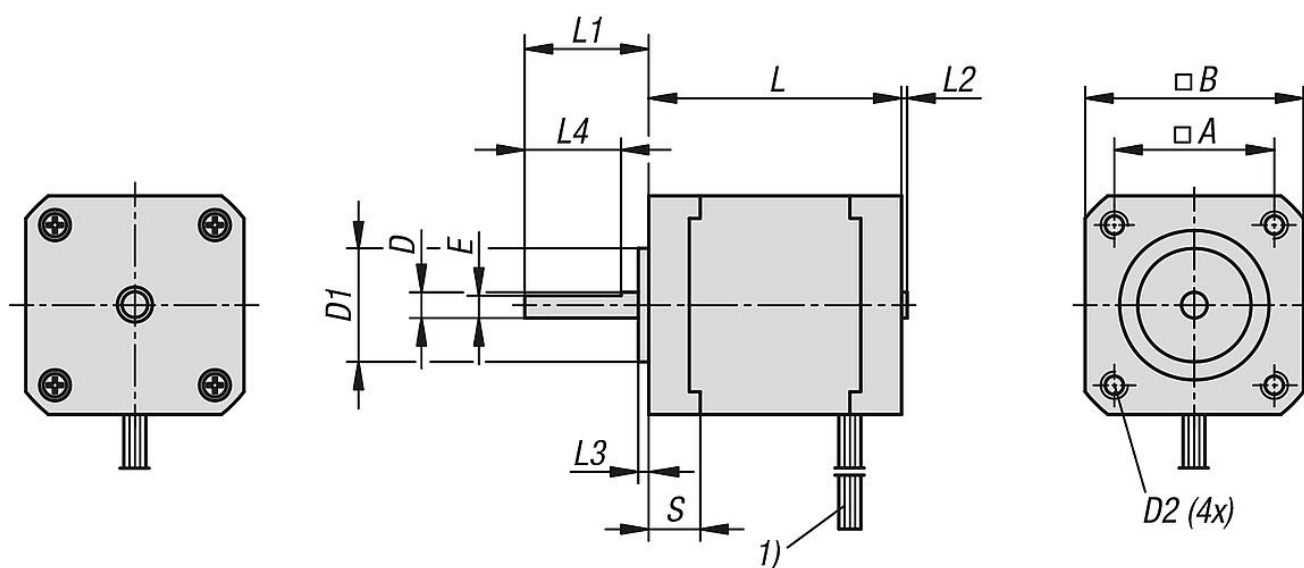


连接示意图：

引脚	颜色	相位
1	黑色	A
2	绿色	A1
3	红色	B
4	蓝色	B1



图纸



商品概述

订货号	尺寸	A	B	D	D1	D2	E	L max.	L1	L2	L3	L4	S
85000-170043	NEMA 17	31	42	5	22	M03x4,5	4,5	47	20	0,9	2	15	-
85000-230180	NEMA 23	47,14	57	6,35	38,1	5,1	5,8	80	20,6	-	1,6	15	5
85000-340820	NEMA 34	69,6	86	14	73	6,5	13	120	37	-	1,6	25	9

订货号	额定电压 VDC	保持转矩 Nm	相电流 A	相电阻 Ohm	电感 mH	惯性矩 kgcm ²	间距角 °	股线数量
85000-170043	5,6	0,43	1,7	1,65	2,8	0,068	1,8	4
85000-230180	6	2	3	1	3,8	0,48	1,8	4
85000-340820	7,2	8,4	6	0,6	5,8	3,2	1,8	4