

商品描述/产品说明



产品说明

材料：

插销 不锈钢 1.4542。
端头及按钮 不锈钢 1.4305。
顶珠 不锈钢 1.4125。
弹簧 不锈钢。拉环 不锈钢。

规格：

插销经硬化处理，硬度min. 40 HRC，钝化处理。
端头及按钮 硬化处理
顶珠经硬化处理，硬度 58 +4 HRC，钝化处理。
弹簧 钝化处理
拉环 钝化处理

提示：

快锁插销用于快捷简便地固定和连接部件和工件。按下把手上的压紧旋钮可以解锁两个顶珠，并插入需要连接的工件。释放压紧旋钮，顶珠重新锁紧，形成可靠的连接。快锁插销可根据需要提供一条挂绳。

经硬化处理的高强度不锈钢插销为高负荷和耐磨损提供了保证。鉴于其极高的耐腐蚀和耐酸性能，本产品已在食品、化工、石油化工以及航空和航天配件制造等诸多领域内得到了广泛的应用。

两端剪切力 (F) = S · τ aB max.

剪切力的数据与理论断裂载荷相关。

这些是不具约束力的指导值，未考虑安全因素，且不承担任何责任。给出的数值仅供参考，并不对财产构成任何相关法律保证。

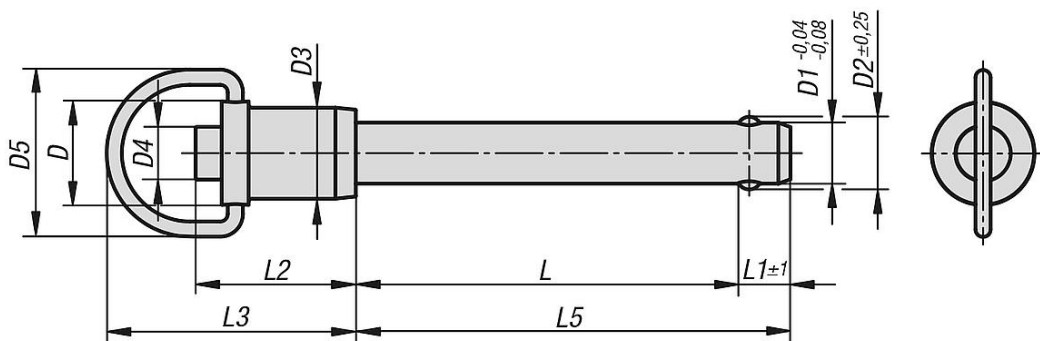
负载值根据 DIN 50141 计算得出。每位用户必须单独确定快锁插销是否适合各自的使用。

制作快锁插销材料的多样性、天气条件和磨损会影响确定的数值。

附件：

挂绳 螺旋式 03199-10200
挂绳 带圈式 03199-....
钥匙圈 03199-15/19/23
衬套 适用快锁插销 03197-...

图纸



商品概述

不锈钢快锁插销 / 环形把手

订货号	D	D1	D2	D3	D4	D5	L	L1	L2	L3	L5	安装孔 H11	双边径向力 max. kN
03194-01505010	15	5	5,54	11,9	5,8	29,5	10	6	23,4	36,8	16	5	24,4
03194-01505015	15	5	5,54	11,9	5,8	29,5	15	6	23,4	36,8	21	5	24,4
03194-01505020	15	5	5,54	11,9	5,8	29,5	20	6	23,4	36,8	26	5	24,4
03194-01505025	15	5	5,54	11,9	5,8	29,5	25	6	23,4	36,8	31	5	24,4
03194-01505030	15	5	5,54	11,9	5,8	29,5	30	6	23,4	36,8	36	5	24,4
03194-01505035	15	5	5,54	11,9	5,8	29,5	35	6	23,4	36,8	41	5	24,4
03194-01505040	15	5	5,54	11,9	5,8	29,5	40	6	23,4	36,8	46	5	24,4
03194-01505045	15	5	5,54	11,9	5,8	29,5	45	6	23,4	36,8	51	5	24,4
03194-01505050	15	5	5,54	11,9	5,8	29,5	50	6	23,4	36,8	56	5	24,4
03194-01505060	15	5	5,54	11,9	5,8	29,5	60	6	23,4	36,8	66	5	24,4
03194-01505070	15	5	5,54	11,9	5,8	29,5	70	6	23,4	36,8	76	5	24,4
03194-01505080	15	5	5,54	11,9	5,8	29,5	80	6	23,4	36,8	86	5	24,4
03194-01505090	15	5	5,54	11,9	5,8	29,5	90	6	23,4	36,8	96	5	24,4
03194-01505100	15	5	5,54	11,9	5,8	29,5	100	6	23,4	36,8	106	5	24,4
03194-01506010	15	6	6,99	11,9	5,8	29,5	10	7	23,4	36,8	17	6	35,64
03194-01506015	15	6	6,99	11,9	5,8	29,5	15	7	23,4	36,8	22	6	35,64
03194-01506020	15	6	6,99	11,9	5,8	29,5	20	7	23,4	36,8	27	6	35,64
03194-01506025	15	6	6,99	11,9	5,8	29,5	25	7	23,4	36,8	32	6	35,64
03194-01506030	15	6	6,99	11,9	5,8	29,5	30	7	23,4	36,8	37	6	35,64
03194-01506035	15	6	6,99	11,9	5,8	29,5	35	7	23,4	36,8	42	6	35,64
03194-01506040	15	6	6,99	11,9	5,8	29,5	40	7	23,4	36,8	47	6	35,64
03194-01506045	15	6	6,99	11,9	5,8	29,5	45	7	23,4	36,8	52	6	35,64
03194-01506050	15	6	6,99	11,9	5,8	29,5	50	7	23,4	36,8	57	6	35,64
03194-01506060	15	6	6,99	11,9	5,8	29,5	60	7	23,4	36,8	67	6	35,64
03194-01506070	15	6	6,99	11,9	5,8	29,5	70	7	23,4	36,8	77	6	35,64
03194-01506080	15	6	6,99	11,9	5,8	29,5	80	7	23,4	36,8	87	6	35,64
03194-01506090	15	6	6,99	11,9	5,8	29,5	90	7	23,4	36,8	97	6	35,64
03194-01506100	15	6	6,99	11,9	5,8	29,5	100	7	23,4	36,8	107	6	35,64
03194-01508010	15	8	9,42	11,9	5,8	29,5	10	8	23,4	36,8	18	8	63,8
03194-01508015	15	8	9,42	11,9	5,8	29,5	15	8	23,4	36,8	23	8	63,8
03194-01508020	15	8	9,42	11,9	5,8	29,5	20	8	23,4	36,8	28	8	63,8
03194-01508025	15	8	9,42	11,9	5,8	29,5	25	8	23,4	36,8	33	8	63,8
03194-01508030	15	8	9,42	11,9	5,8	29,5	30	8	23,4	36,8	38	8	63,8
03194-01508035	15	8	9,42	11,9	5,8	29,5	35	8	23,4	36,8	43	8	63,8
03194-01508040	15	8	9,42	11,9	5,8	29,5	40	8	23,4	36,8	48	8	63,8
03194-01508045	15	8	9,42	11,9	5,8	29,5	45	8	23,4	36,8	53	8	63,8
03194-01508050	15	8	9,42	11,9	5,8	29,5	50	8	23,4	36,8	58	8	63,8
03194-01508060	15	8	9,42	11,9	5,8	29,5	60	8	23,4	36,8	68	8	63,8
03194-01508070	15	8	9,42	11,9	5,8	29,5	70	8	23,4	36,8	78	8	63,8
03194-01508080	15	8	9,42	11,9	5,8	29,5	80	8	23,4	36,8	88	8	63,8
03194-01508090	15	8	9,42	11,9	5,8	29,5	90	8	23,4	36,8	98	8	63,8
03194-01508100	15	8	9,42	11,9	5,8	29,5	100	8	23,4	36,8	108	8	63,8
03194-01710015	16,5	10	11,86	14,2	7,4	29,5	15	9	25,7	38,6	24	10	100,1
03194-01710020	16,5	10	11,86	14,2	7,4	29,5	20	9	25,7	38,6	29	10	100,1
03194-01710025	16,5	10	11,86	14,2	7,4	29,5	25	9	25,7	38,6	34	10	100,1
03194-01710030	16,5	10	11,86	14,2	7,4	29,5	30	9	25,7	38,6	39	10	100,1
03194-01710035	16,5	10	11,86	14,2	7,4	29,5	35	9	25,7	38,6	44	10	100,1
03194-01710040	16,5	10	11,86	14,2	7,4	29,5	40	9	25,7	38,6	49	10	100,1
03194-01710045	16,5	10	11,86	14,2	7,4	29,5	45	9	25,7	38,6	54	10	100,1
03194-01710050	16,5	10	11,86	14,2	7,4	29,5	50	9	25,7	38,6	59	10	100,1
03194-01710060	16,5	10	11,86	14,2	7,4	29,5	60	9	25,7	38,6	69	10	100,1
03194-01710070	16,5	10	11,86	14,2	7,4	29,5	70	9	25,7	38,6	79	10	100,1
03194-01710080	16,5	10	11,86	14,2	7,4	29,5	80	9	25,7	38,6	89	10	100,1
03194-01710090	16,5	10	11,86	14,2	7,4	29,5	90	9	25,7	38,6	99	10	100,1
03194-01710100	16,5	10	11,86	14,2	7,4	29,5	100	9	25,7	38,6	109	10	100,1
03194-02112020	20,6	12	14,45	18,3	10,7	36,3	20	10	32,3	47,8	30	12	144,06
03194-02112025	20,6	12	14,45	18,3	10,7	36,3	25	10	32,3	47,8	35	12	144,06
03194-02112030	20,6	12	14,45	18,3	10,7	36,3	30	10	32,3	47,8	40	12	144,06
03194-02112035	20,6	12	14,45	18,3	10,7	36,3	35	10	32,3	47,8	45	12	144,06
03194-02112040	20,6	12	14,45	18,3	10,7	36,3	40	10	32,3	47,8	50	12	144,06
03194-02112045	20,6	12	14,45	18,3	10,7	36,3	45	10	32,3	47,8	55	12	144,06

商品概述

订货号	D	D1	D2	D3	D4	D5	L	L1	L2	L3	L5	安装孔 H11	双边径向力 max. kN
03194-02112050	20,6	12	14,45	18,3	10,7	36,3	50	10	32,3	47,8	60	12	144,06
03194-02112060	20,6	12	14,45	18,3	10,7	36,3	60	10	32,3	47,8	70	12	144,06
03194-02112070	20,6	12	14,45	18,3	10,7	36,3	70	10	32,3	47,8	80	12	144,06
03194-02112080	20,6	12	14,45	18,3	10,7	36,3	80	10	32,3	47,8	90	12	144,06
03194-02112090	20,6	12	14,45	18,3	10,7	36,3	90	10	32,3	47,8	100	12	144,06
03194-02112100	20,6	12	14,45	18,3	10,7	36,3	100	10	32,3	47,8	110	12	144,06
03194-02716025	26,9	16	19	23,9	13,7	43,7	25	14	41,9	65,3	39	16	257,18
03194-02716030	26,9	16	19	23,9	13,7	43,7	30	14	41,9	65,3	44	16	257,18
03194-02716035	26,9	16	19	23,9	13,7	43,7	35	14	41,9	65,3	49	16	257,18
03194-02716040	26,9	16	19	23,9	13,7	43,7	40	14	41,9	65,3	54	16	257,18
03194-02716045	26,9	16	19	23,9	13,7	43,7	45	14	41,9	65,3	59	16	257,18
03194-02716050	26,9	16	19	23,9	13,7	43,7	50	14	41,9	65,3	64	16	257,18
03194-02716060	26,9	16	19	23,9	13,7	43,7	60	14	41,9	65,3	74	16	257,18
03194-02716070	26,9	16	19	23,9	13,7	43,7	70	14	41,9	65,3	84	16	257,18
03194-02716080	26,9	16	19	23,9	13,7	43,7	80	14	41,9	65,3	94	16	257,18
03194-02716090	26,9	16	19	23,9	13,7	43,7	90	14	41,9	65,3	104	16	257,18
03194-02716100	26,9	16	19	23,9	13,7	43,7	100	14	41,9	65,3	114	16	257,18