

商品描述/产品说明



产品说明

材料：
调制钢。

规格：
黑色氧化处理。

装配：

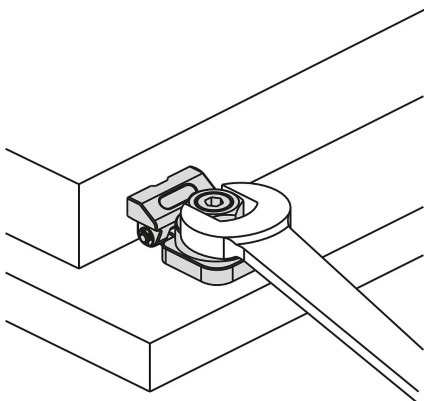
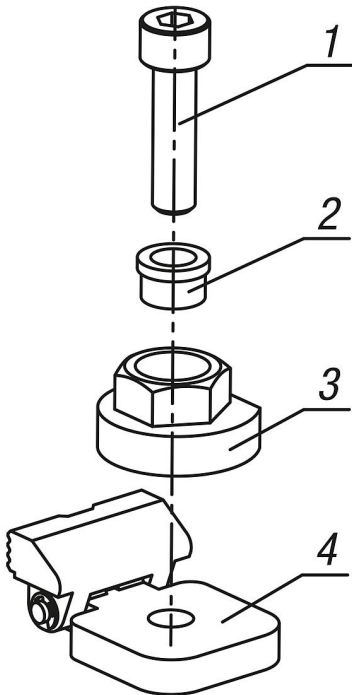
1. 将定位螺栓插入轴环衬套，夹紧偏心件和夹紧单元，并将其牢固地拧入基板上。
2. 用开口扳手拧紧夹紧偏心件，夹紧工件。

优点：

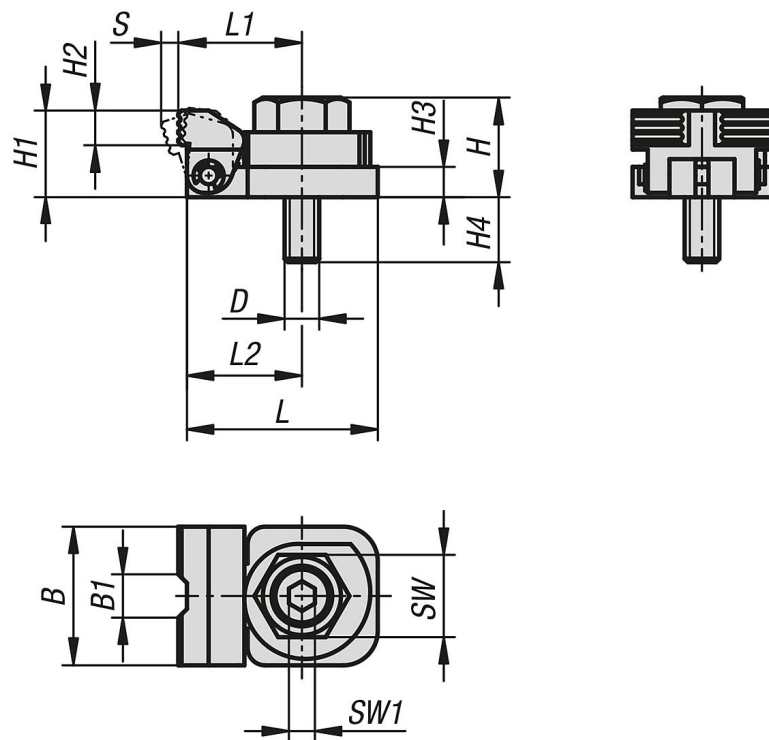
- 紧凑型设计
- 快速简便地夹紧部件
- 下拉功能

图纸提示：

- 1) 定位螺栓
- 2) 轴环衬套
- 3) 夹紧偏心件
- 4) 夹紧单元



图纸



商品概述

订货号	B	B1	D	H	H1	H2	H3	H4	L	L1	L2	SW	SW1	行程 S	夹紧力 kN	锁紧扭矩 max. Nm
04515-081	32	10	M8	23	20	8	7	15	44	28,5	26,5	19	6	4	3,5	45
04515-101	40	12	M10	29	25	10	9	16	54	35	33	24	8	5	5,5	55
04515-121	46	14	M12	35	30	12	11	17	62	39,5	37,5	27	10	5,5	7	70