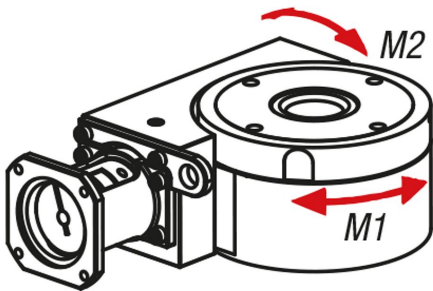
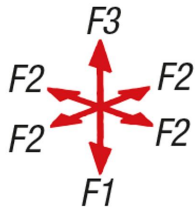
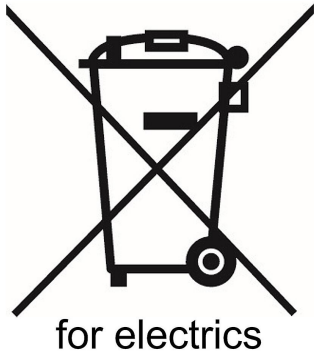
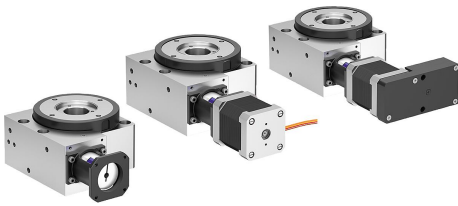
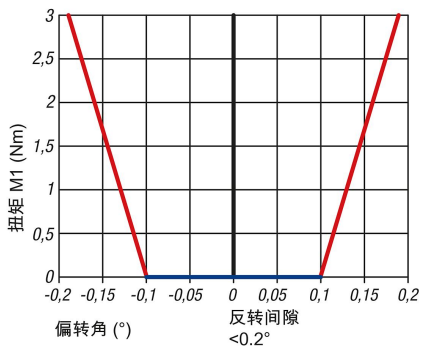


商品描述/产品说明



坚固性示意图 21085-01-10...



产品说明

材料：

铝合金制基体和圆台。

不锈钢制空心轴。

钢制预张紧涡轮传动。

带聚氨酯制联轴器毂的铝制爪形联轴器。

规格：

经阳极氧化处理的铝合金。

订购须知：

如技术图纸所示，提供电缆输出端或控制单元。

提示：

用于机动调整和定位任务的定位圆台。预张紧涡轮传动几乎无间隙地工作。蜗杆轴的轴承提供最高的径向旋转精度。通过空心轴中的较大孔可穿过导线。利用可调节定位环可将旋转基准点任意固定至已安装部件的位置。可利用可选购的传感器支架（21094）安装接近开关。用于带定位控制系统的步进电机的适配编程软件和接口电缆作为附件（25000-15）一起提供。

具有每转 200 步分辨率的步进电机可实现 0.005mm 的单向计算定位精度。单向绝对定位精度为 0.01mm。可在接通时间 100 % 的情况下操作系统。

可与具有相同结构尺寸的所有其他部件结合。

技术参数：

21085-01-10*:

传动比：10:1

逆转间隙：<0.2°

径向间隙：<0.02mm

最大输入转速：600 rpm

最长接通时间：100 %

所需输入扭矩：0.13Nm

坚固性：参见图表

可旋转：360°、无限

使用温度：+10 °C 至 +50 °C

21085-01-45*:

传动比：45:1

逆转间隙：<0.6°

径向间隙：<0.02mm

最大输入转速：600 rpm

最长接通时间：100 %

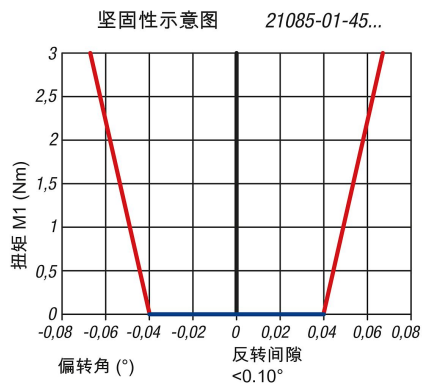
所需输入扭矩：0.13Nm

坚固性：参见图表

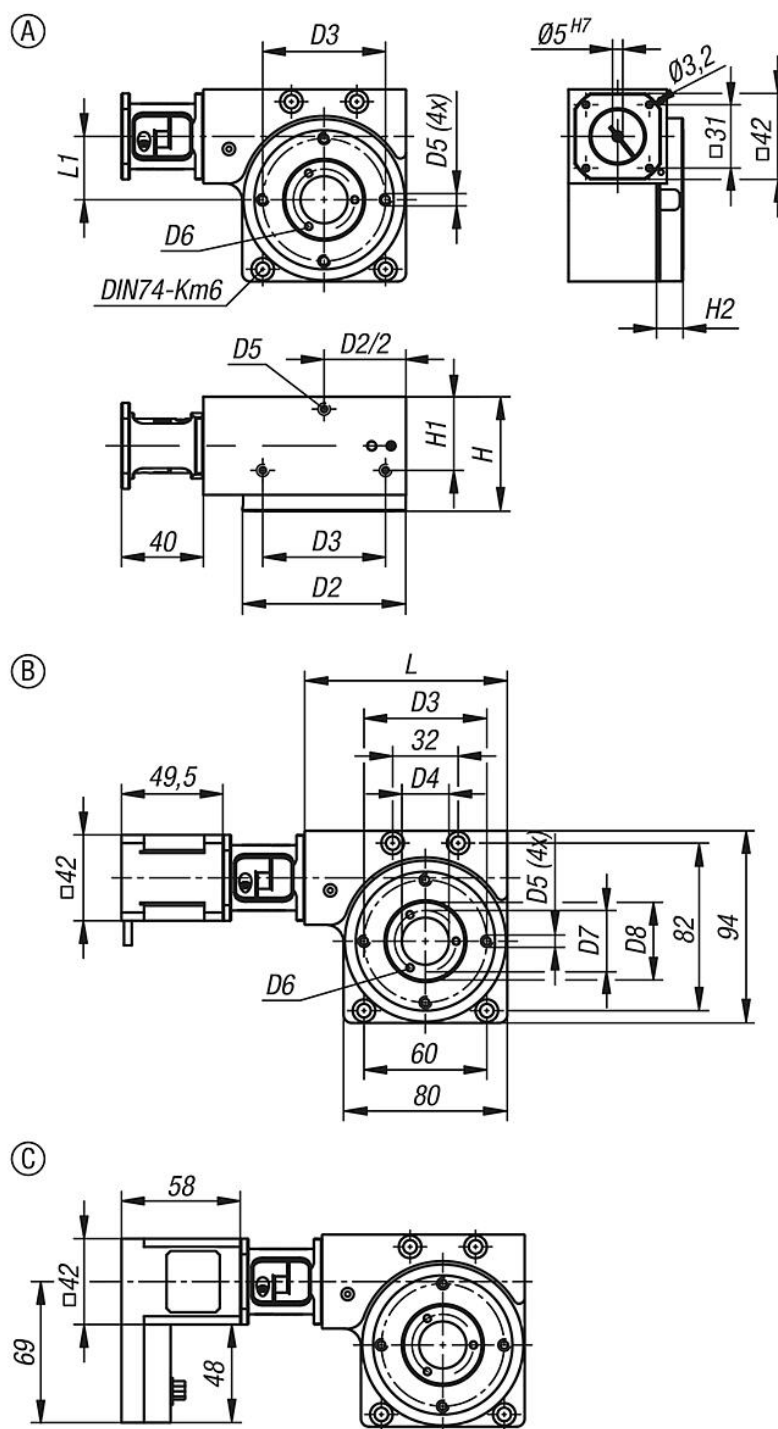
可旋转：360°、无限

使用温度：+10 °C 至 +50 °C

商品描述/产品说明



图纸



商品概述

订货号	变速比	尺寸	类型	形状类型	电缆出口方向	控制方向
21085-01-10120	10:1	12	A	不带电机	-	-
21085-01-101211	10:1	12	B	带步进电机	右	-
21085-01-101212	10:1	12	B	带步进电机	下面	-
21085-01-101213	10:1	12	B	带步进电机	左	-
21085-01-101214	10:1	12	B	带步进电机	上面	-
21085-01-101221	10:1	12	C	带集成定位控制系统的步进电机	-	右
21085-01-101222	10:1	12	C	带集成定位控制系统的步进电机	-	下面
21085-01-101223	10:1	12	C	带集成定位控制系统的步进电机	-	左

商品概述

订货号	变速比	尺寸	类型	形状类型	电缆出口方向	控制方向
21085-01-101224	10:1	12	C	带集成定位控制系统的步进电机	-	上面
21085-01-45120	45:1	12	A	不带电机	-	-
21085-01-451211	45:1	12	B	带步进电机	右	-
21085-01-451212	45:1	12	B	带步进电机	下面	-
21085-01-451213	45:1	12	B	带步进电机	左	-
21085-01-451214	45:1	12	B	带步进电机	上面	-
21085-01-451221	45:1	12	C	带集成定位控制系统的步进电机	-	右
21085-01-451222	45:1	12	C	带集成定位控制系统的步进电机	-	下面
21085-01-451223	45:1	12	C	带集成定位控制系统的步进电机	-	左
21085-01-451224	45:1	12	C	带集成定位控制系统的步进电机	-	上面

技术参数

尺寸	D2	D3	D4	D5	D6	D7	D8	H	H1	H2	L	L1
12	79,8	60	23H7	M6	M4	30	38,01H7	56	36	13	99	31

受力表格

尺寸	F1 N	F2 N	F3 N	M1 Nm	M2 Nm
12	600	600	300	3	3