

## 商品描述/产品说明



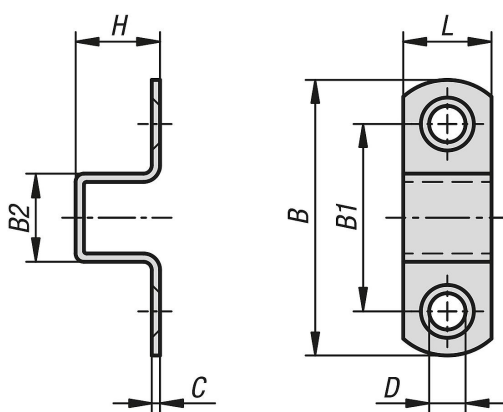
## 产品说明

材料：  
钢制或黄铜。

规格：  
钢制镀锌。  
黄铜镀铬。

提示：  
应用中可以轻松将垫片倾斜。

## 图纸



## 商品概述

订货号	主体材料	主体表面	B	B1	B2	C	D	H	L
03102-06-11350	钢制	镀锌	35	23	11,5	1,2	3,5	11,5	11
03102-06-16500	钢制	镀锌	50	34	16	1,5	4,8	16	16
03102-06-22680	钢制	镀锌	68,5	43,5	21	2	7	21	22
03102-06-11351	黄铜	镀铬	35	23	11,5	1,2	3,5	11,5	11
03102-06-16501	黄铜	镀铬	50	34	16	1,5	4,8	16	16
03102-06-22651	黄铜	镀铬	68,5	43,5	21	2	7	21	22