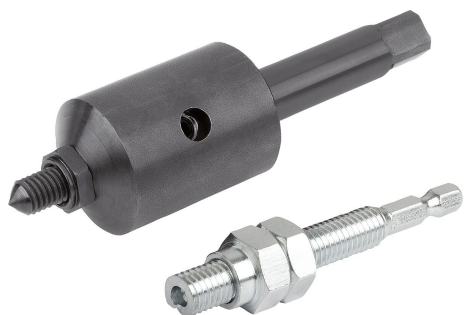


商品描述/产品说明



产品说明

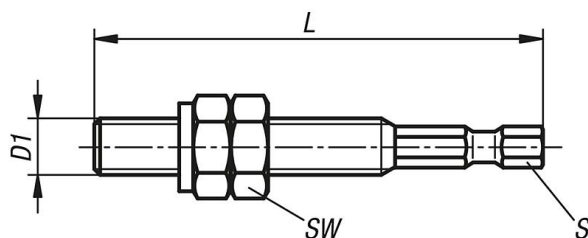
材料：
钢制。

规格：
手动装配工具，镀锌。
机用装配工具，黑色氧化处理。

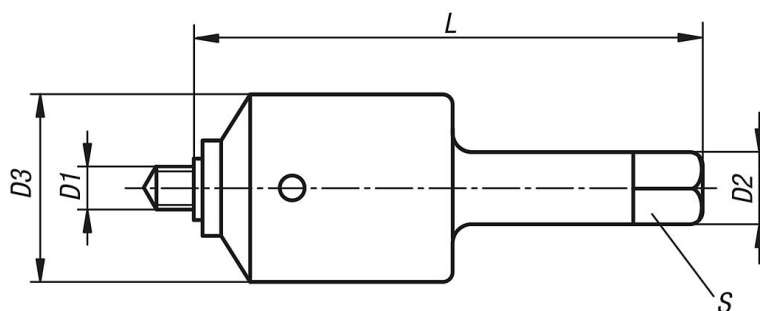
提示：
用手拧入时，使用手动装配工具和丝攻扳手。机器装配利用机用装配工具，首选钻攻机。

图纸

手动装配工具



机器装配工具



商品概述

订货号	类型 1	D1 内螺纹	D2	D3	L 长度	S	SW	拧入扭矩 参考值 Nm	合金材料转速 参考值 rpm
07652-803	手动型	M3	-	-	46	1/4	5,5	2,5	-
07652-804	手动型	M4	-	-	48	1/4	7	5,5	-
07652-805	手动型	M5	-	-	57	1/4	8	10	-
07652-806	手动型	M6	-	-	62	1/4	10	15	-
07652-808	手动型	M8	-	-	72	1/4	13	28	-
07652-810	手动型	M10	-	-	82	1/4	17	40	-
07652-812	手动型	M12	-	-	92	1/4	19	60	-
07652-903	机器规格	M3	8	18	80	6	-	2,5	650 - 900
07652-904	机器规格	M4	8	18	80	6	-	5,5	400 - 600
07652-905	机器规格	M5	12,5	30	96,5	10	-	10	400 - 600
07652-906	机器规格	M6	12,5	30	96,5	10	-	15	280 - 400

商品概述

订货号	类型 1	D1 内螺纹	D2	D3	L 长度	S	SW	拧入扭矩 参考值 Nm	合金材料转速 参考值 rpm
07652-908	机器规格	M8	12,5	30	96,5	10	-	28	280 - 400
07652-910	机器规格	M10	13	40	110	10	-	40	200 - 300
07652-912	机器规格	M12	13	40	110	10	-	60	200 - 300
07652-916	机器规格	M16	13	40	110	10	-	160	150 - 200