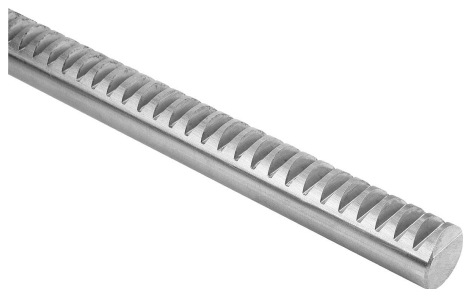


## 商品描述/产品说明



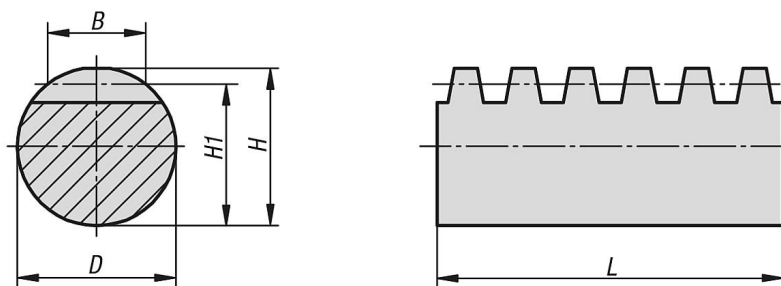
## 产品说明

材料：  
不锈钢 1.4305。

规格：  
齿部铣削，竖直啮合。  
啮合角 20°，亮色。  
外径拉制公差 h9。

提示：  
齿条通过冒口铣刀铣齿而成。  
由此形成针对尺寸 H 和 H1 的公差：  
模数 2 之前：-0.2 mm。  
模数 2.5 至 3：-0.3 mm。

## 图纸



## 商品概述

订货号	模组	B	D	H	H1	L
22425-20-110060X1000	1	6	10	10	9	1000
22425-20-110060X2000	1	6	10	10	9	2000
22425-20-115090X1000	1,5	9	15	15	13,5	1000
22425-20-115090X2000	1,5	9	15	15	13,5	2000
22425-20-120120X1000	2	12	20	20	18	1000
22425-20-120120X2000	2	12	20	20	18	2000
22425-20-125150X1000	2,5	15	25	25	22,5	1000
22425-20-125150X2000	2,5	15	25	25	22,5	2000
22425-20-130180X1000	3	18	30	30	27	1000
22425-20-130180X2000	3	18	30	30	27	2000
22425-20-140240X1000	4	24	40	40	36	1000
22425-20-140240X2000	4	24	40	40	36	2000