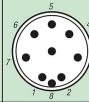
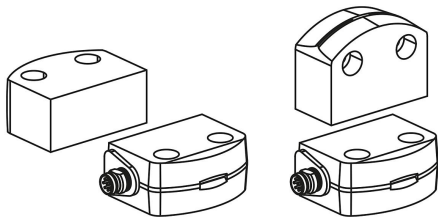


## 商品描述/产品说明



带常规诊断输出		M8/M12 内置插头或电缆插头的针脚分配, 8 针, A 编码
		
A1	$U_s$	1
X1	安全输入 1	2
A2	GND	3
Y1	安全输出 1	4
OUT	诊断输出	5
X2	安全输入 2	6
Y2	安全输出 2	7
IN	无功能	8



## 产品说明

材料：  
热塑性塑料外壳。

规格：  
作用形式：RFID。  
电压类型：DC（直流电压）。  
安装类型：不齐平。  
防护等级：IP 67。

订购须知：  
需要相应的感应块来匹配相应的安全开关。感应块必须单独订购。

提示：  
采用 RFID 技术的安全开关，用于防护门、防护罩和翻盖。打开保护装置会导致系统自动安全关闭。

安全开关通过 RFID 无接触工作。电子设备位于完全封装的外壳中。最多可以串联 31 个传感器。这也适用于需要监控多个安全门的系统。

开关状态由三个 LED 灯指示。  
黄色：运行状态。  
绿色：电源电压。  
红色：故障。

合格证书：  
TÜV、cULus、EAC、FCC、IC。

符合的标准：  
ISO 13849-1、IEC 60947-5-3、EN 62061、IEC 61508。

使用说明：  
83456-11182：通用编码。任何合适的感应块都由安全开关识别。编码级别符合 ISO 14119 低。

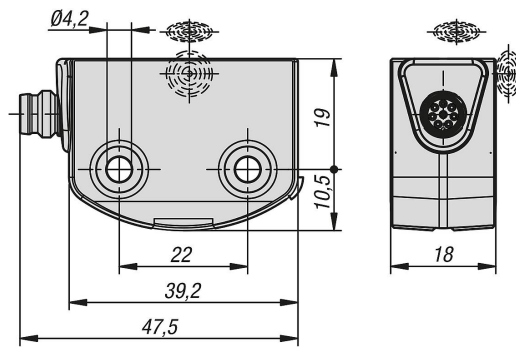
83456-21182：单独编码，可以多次演示。为了由安全开关识别执行器，必须在启动时通过演示过程将它们分配给安全开关。通过这种分配方式实现了较高的防篡改。编码级别符合 ISO 14119 高。安全开关仅识别已经示教的感应块。当新的感应块被示教时，前一个感应块的代码将被锁定。

温度范围：  
-25 °C 至 +65 °C。

附件：  
安全开关感应块 RFID 编码 83456-10。

安全：  
性能水平，最高达：E  
类别符合 EN 13849：4  
PFH 值：6.80 x 10<sup>-10</sup>/h  
安全完整性等级 (SIL)，适用于：3

## 图纸



## 商品概述

订货号	类型 2	LED 指示灯 数量	工作电压 V DC	工作电流 mA
83456-11182	编码通用	3	24 ( 最小 20.4 - 最大 26.4 )	600
83456-21182	单独编码, 可以多次演示	3	24 ( 最小 20.4 - 最大 26.4 )	600

订货号	开关频率 f ( Hz )	安全 数字化输出 数量	带消息功能的 半导体输出 数量	安全的 感应距离 Sn 前端 EIN mm	安全的 感应距离 Sn 前端 AUS mm
83456-11182	1	2	1	10	18
83456-21182	1	2	1	10	18

订货号	安全的 感应距离 Sn 侧面 EIN mm	安全的 感应距离 Sn 侧面 AUS mm	感应距离 Sn 前端 mm	感应距离 Sn 侧面 mm	连接方式	极数
83456-11182	6	15	12	9	连接器 M8	8 引脚
83456-21182	6	15	12	9	连接器 M8	8 引脚