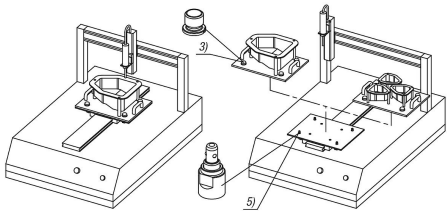
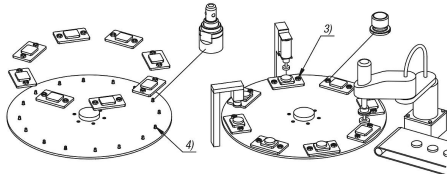


商品描述/产品说明



产品说明

产品描述：

初始状态下，通过弹簧将 A 型夹紧。通过压缩空气松开定位柱。

初始状态下，松开 B 型。通过压缩空气夹紧定位柱。

材料：

不锈钢制主体。

NBR 制密封件。

规格：

不锈钢 亮色。

订购须知：

通过特征曲线标记 A 型。

提示：

规定的夹紧力和保持力与 0.5 Mpa 的工作压力有关。

使用多个定位装置时，不应超过 ± 0.1 mm 的距离公差。

重复精度为 ± 0.2 mm。

装配：

板厚度为 6 mm 的安装尺寸。

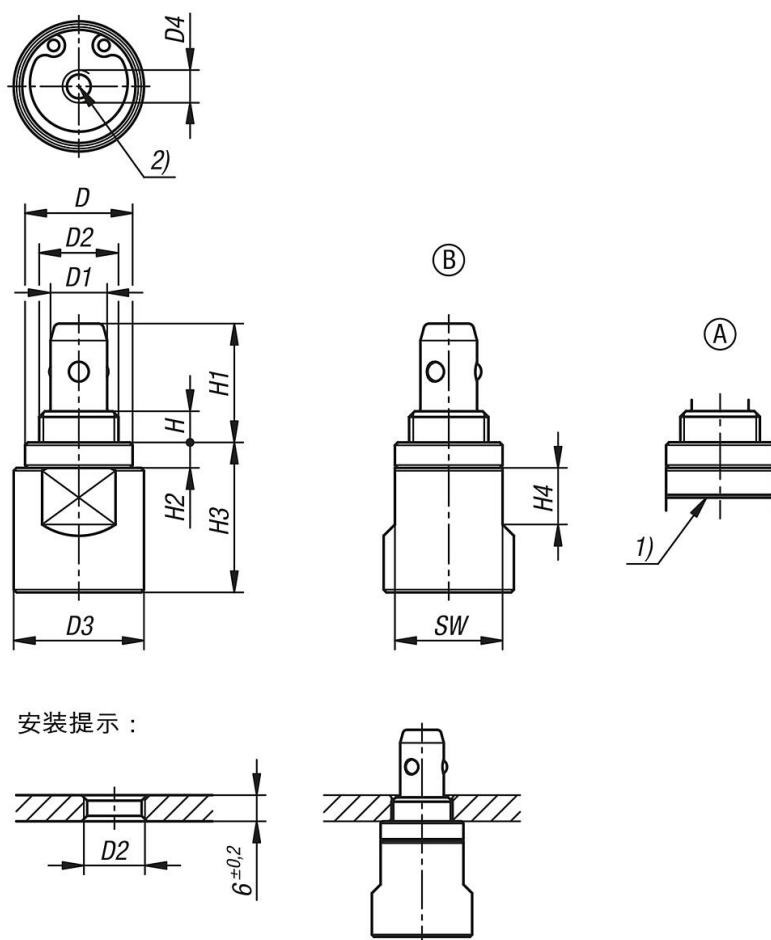
附件：

03161-11 不锈钢制固定衬套。

图纸提示：

- 1) 特征曲线 A 型
- 2) 气动连接
- 3) 定位柱固定衬套
- 4) 定位柱 A 型
- 5) 定位柱 B 型

图纸



商品概述

订货号	类型	形状类型	D	D1	D2	D3	D4	H	H1	H2	H3	H4	SW	工作压力 MPa	F N	夹持力 N
03161-10-10140	A	弹簧夹紧	19	10	M14x1	23	M5	5,5	21	4,5	26,5	10	19	0,3 - 0,7	50	150
03161-10-10141	B	气动夹紧	19	10	M14x1	23	M5	5,5	21	4,5	26,5	10	19	0,3 - 0,7	150	300