

商品描述/产品说明



产品说明

产品描述：

通过压缩空气夹紧。如果脱落，将继续通过弹簧夹紧。
通过压缩空气松开定位夹具，必须克服 6 N 的弹簧弹力。

材料：

不锈钢制主体。
NBR 制密封件。

规格：

不锈钢 亮色。

订购须知：

用于底座固定的圆柱头螺丝 M3x28 在供货范围内。
用于顶部固定的圆柱头螺丝 M4 不在供货范围内。

提示：

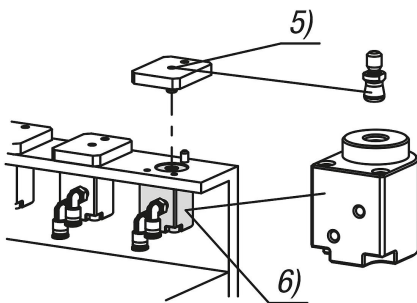
适用于板厚度为 6 mm 的安装尺寸。
规定的夹紧力和保持力与 0.5 Mpa 的工作压力有关。
使用多个定位装置时，不应超过 ± 0.1 mm 的距离公差。
重复精度为 ± 0.2 mm。

附件：

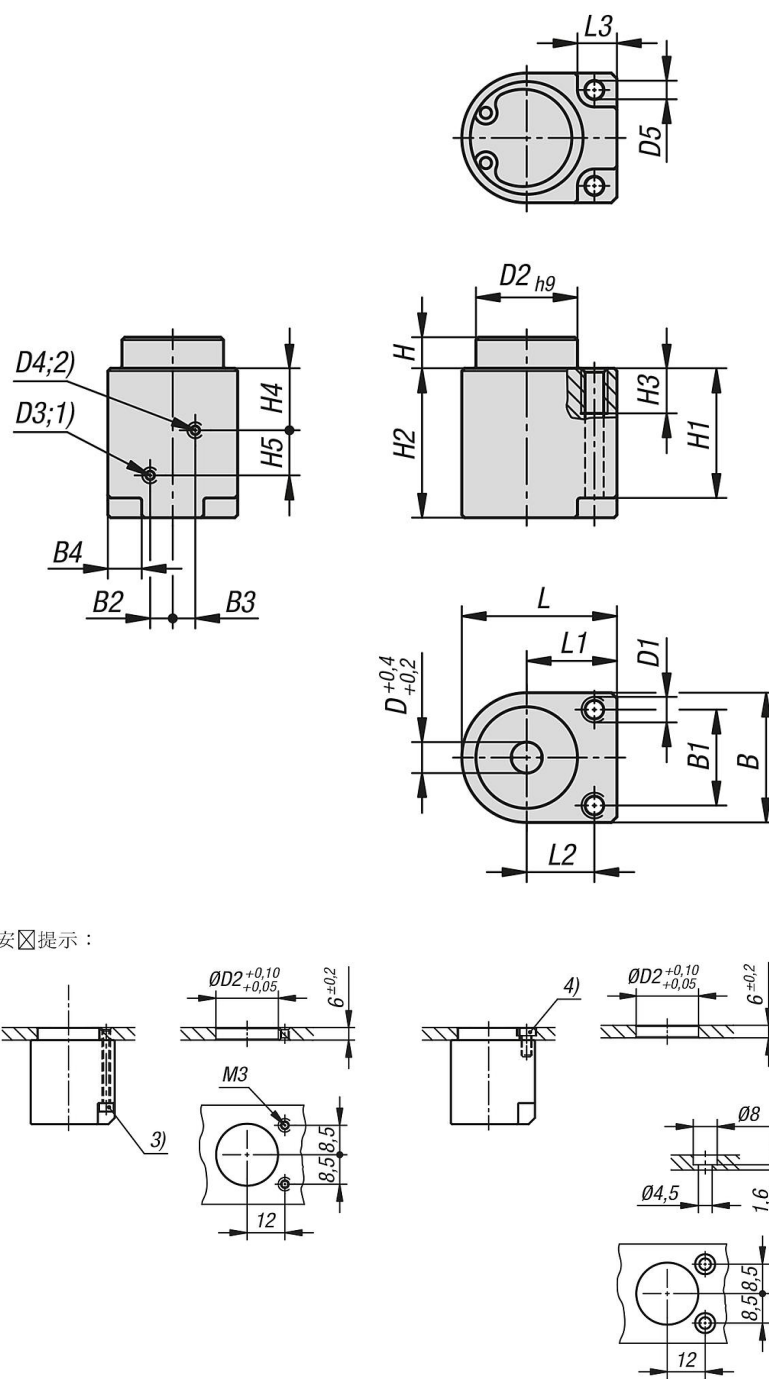
夹紧销 03192-25。

图纸提示：

- 1) 连接“夹紧”
- 2) 连接“松开”
- 3) 圆柱头螺丝 M3
- 4) 圆柱头螺丝 M4
- 5) 夹紧螺栓
- 6) 定位夹具



图纸



安装提示：

商品概述

订货号	B	B1	B2	B3	B4	D	D1	D2	D3	D4	D5	H	H1	H2
03161-16-0618	23	17	4	4	6	6	M4	18	M3	M3	3,3	5,5	23	26,5

订货号	H3	H4	H5	L	L1	L2	L3	工作压力 MPa	F=夹持力 N (气动夹紧)	F1=夹持力 N (弹簧夹紧)	夹持力 N
03161-16-0618	8	11	8	27,5	16	12	7	0,3 - 0,7	40	6	100

商品概述
