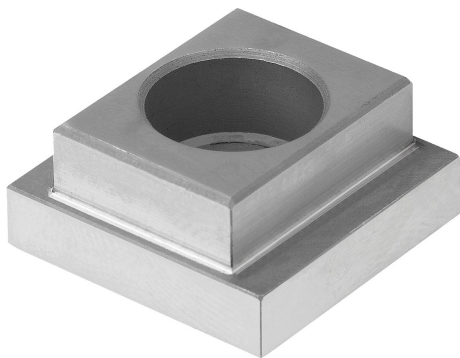


商品描述/产品说明



产品说明

材料：
调质钢 1.1191。

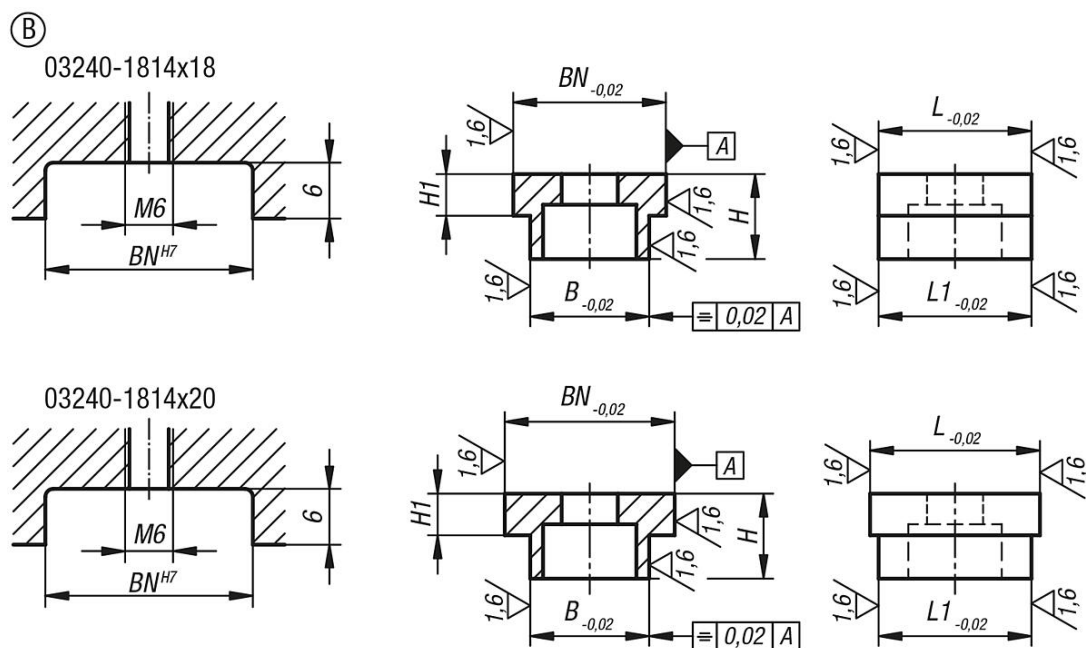
规格：
亮色，硬化处理。

提示：
凹槽导向块用于快速准确地定位夹具部件。
无需进行复杂的部件对齐。
规格 B 可以 90° 安装，以扩展尺寸。因此，可将凹槽导向块用于两种不同的凹槽宽度。

应用：
在凹槽中将凹槽导向块拧到夹具部件上，然后钉在对应物上。

优点：
安装夹具部件时节省大量的时间。

图纸



商品概述

订货号	类型	形状类型	BN=槽宽	B	H	H1	L	L1
03240-1814X18	B	两侧	18	14	10	4,9	18	18
03240-1814X20	B	两侧	20	14	10	4,9	20	18

