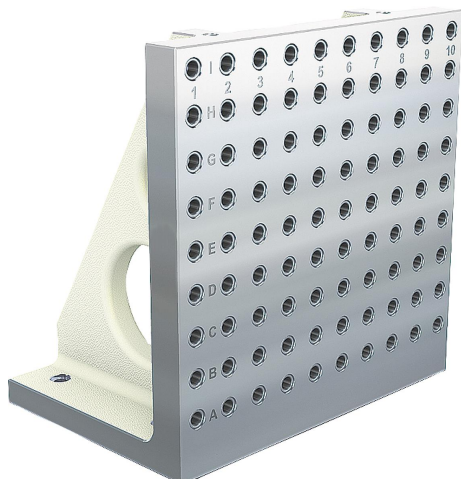


## 商品描述/产品说明



## 产品说明

材料：  
GJL 300.

规格：  
支撑面和夹紧面经高精度加工处理。

提示：

栅格间距为  $50 \pm 0.02$  mm。

弯板非常适合于垂直定位和固定工件及夹具。这些带栅格孔的弯板提供了一种快速、经济的方式，利用标准化夹紧元件构建工件应力。由字母数字标记的栅格孔确保在重复情况下对夹紧元件进行定义与分类。

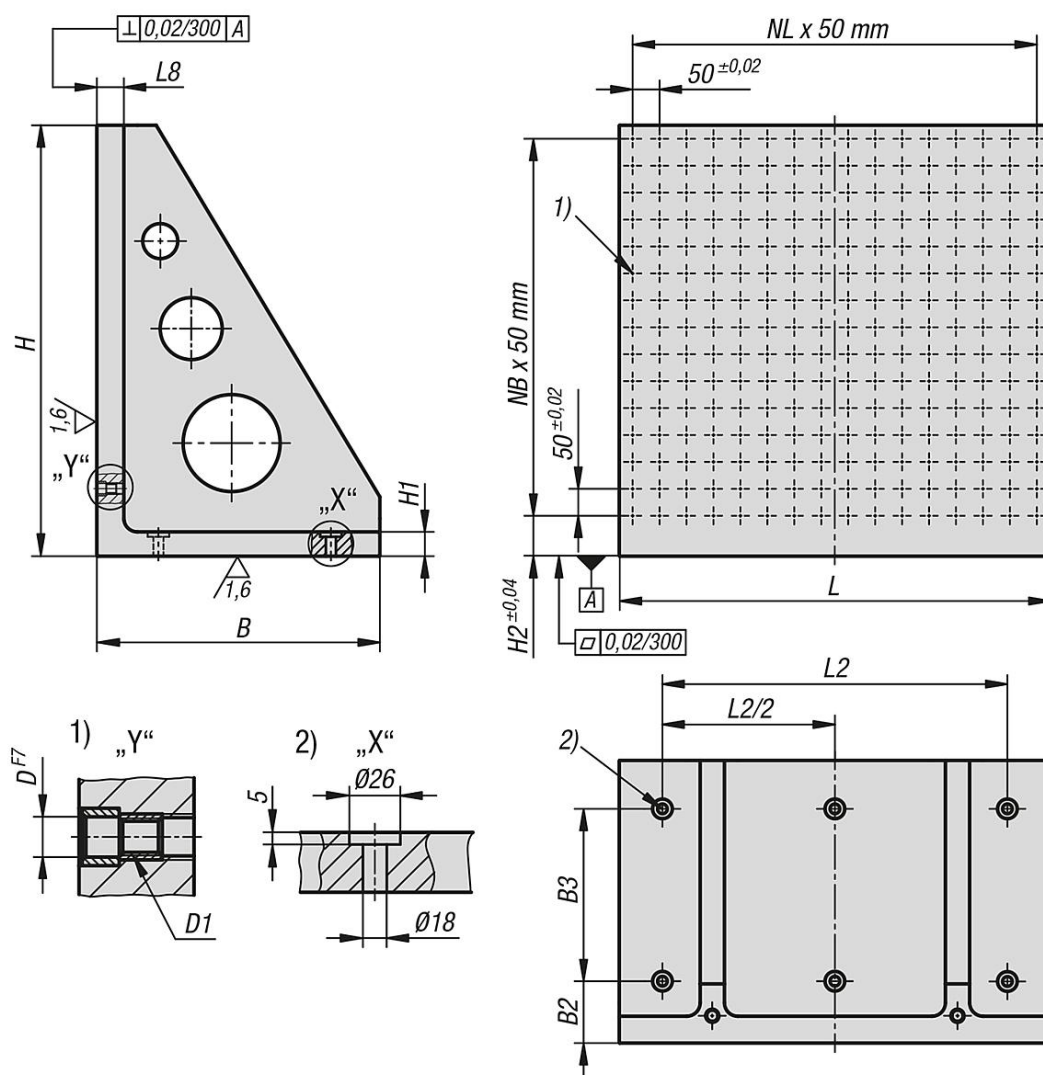
供货清单包括用于吊装的环形螺栓。

用于锁闭栅格孔的保护塞必须另行订购。

图纸提示：

- 1) 格栅孔
- 2) 内六角螺栓的通孔 DIN 912

## 图纸



## 商品概述

订货号	L	H	L2	B	B2	B3	H1	H2	L8	D	D1	N1=格栅孔数量	NL=装配孔数量	NB=装配孔数量
01251-212302230	300	300	250	220	90	100	30	75	40	12	M12	30	5	4
01251-212402840	400	400	320	280	90	160	30	75	40	12	M12	56	7	6
01251-212503450	500	500	400	340	90	200	35	75	50	12	M12	90	9	8
01251-212634363	630	630	500	435	100	250	40	40	50	12	M12	144	11	11
01251-212805280	800	800	640	525	115	320	45	75	50	12	M12	240	15	14
01251-216302230	300	300	250	220	90	100	30	75	40	16	M16	30	5	4
01251-216402840	400	400	320	280	90	160	30	75	40	16	M16	56	7	6
01251-216503450	500	500	400	340	90	200	35	75	50	16	M16	90	9	8
01251-216634363	630	630	500	435	100	250	40	40	50	16	M16	144	11	11
01251-216805280	800	800	640	525	115	320	45	75	50	16	M16	240	15	14