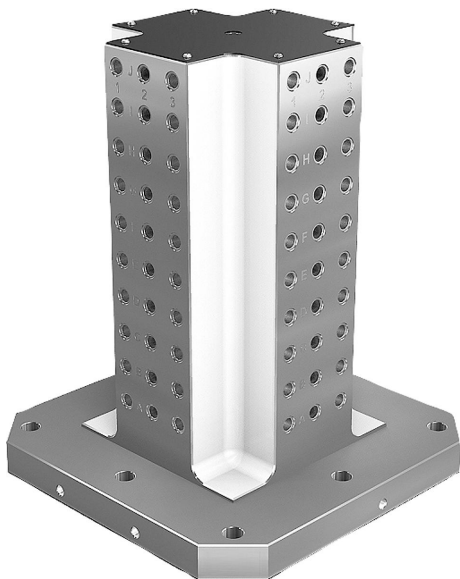


## 商品描述/产品说明



## 产品说明

材料：  
GJL 300.

规格：  
支撑面和夹紧面经高精度加工处理。

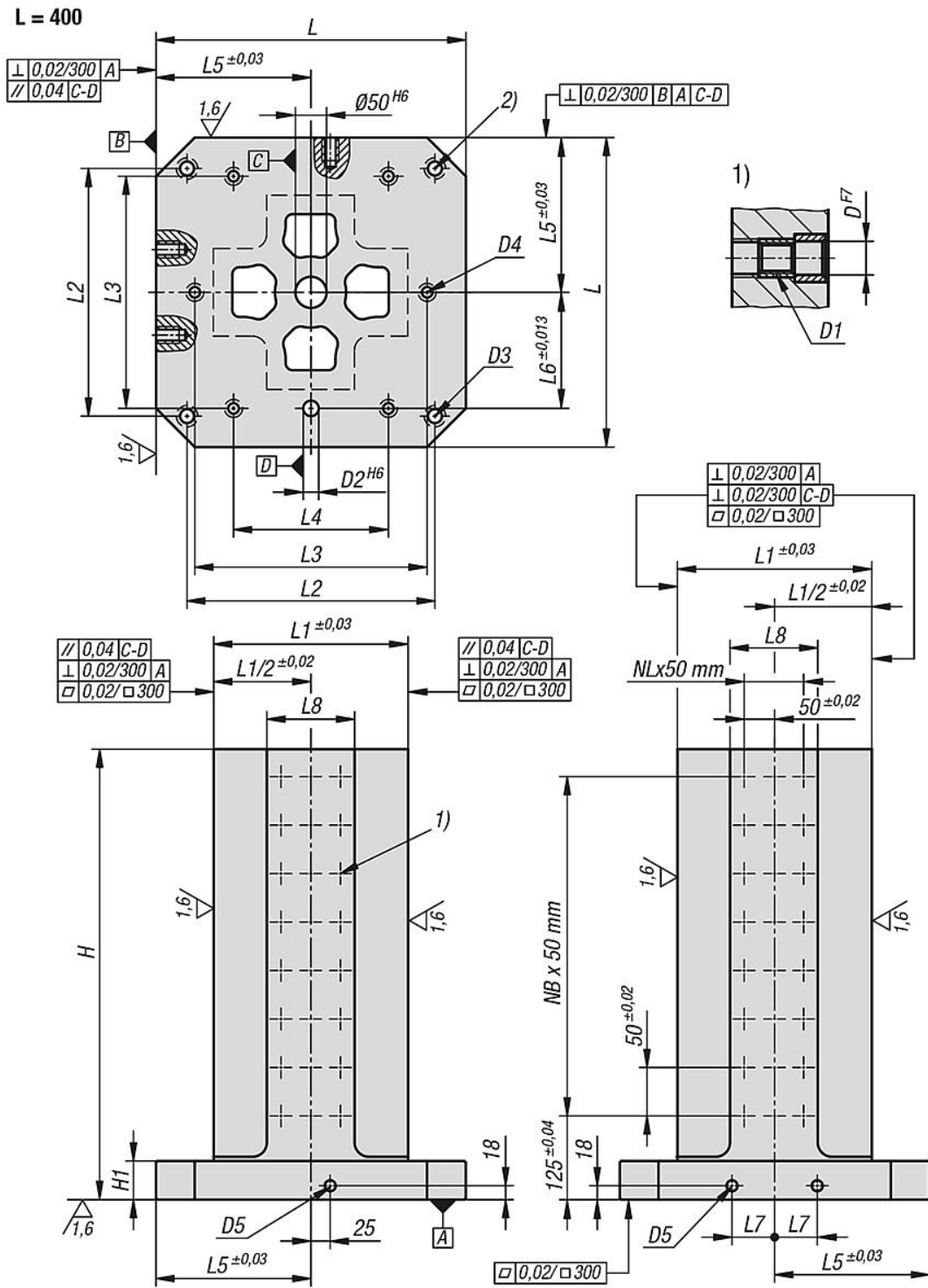
提示：  
栅格间距  $50 \pm 0.02$  mm。  
带栅格孔的塔式夹具用于卧式加工中心。  
由字母数字标记的栅格孔确保在重复情况下对夹紧元件进行定义与分类。

塔式夹具适配于 DIN55201 和 JIS6337-1980 标准机床的机台。  
用于将工装板插在 DIN 55201 机台上的定位销，须另行订购。  
用于锁闭栅格孔的保护塞必须另行订购。  
供货清单包括用于吊装的环形螺栓。  
应要求提供其他尺寸。

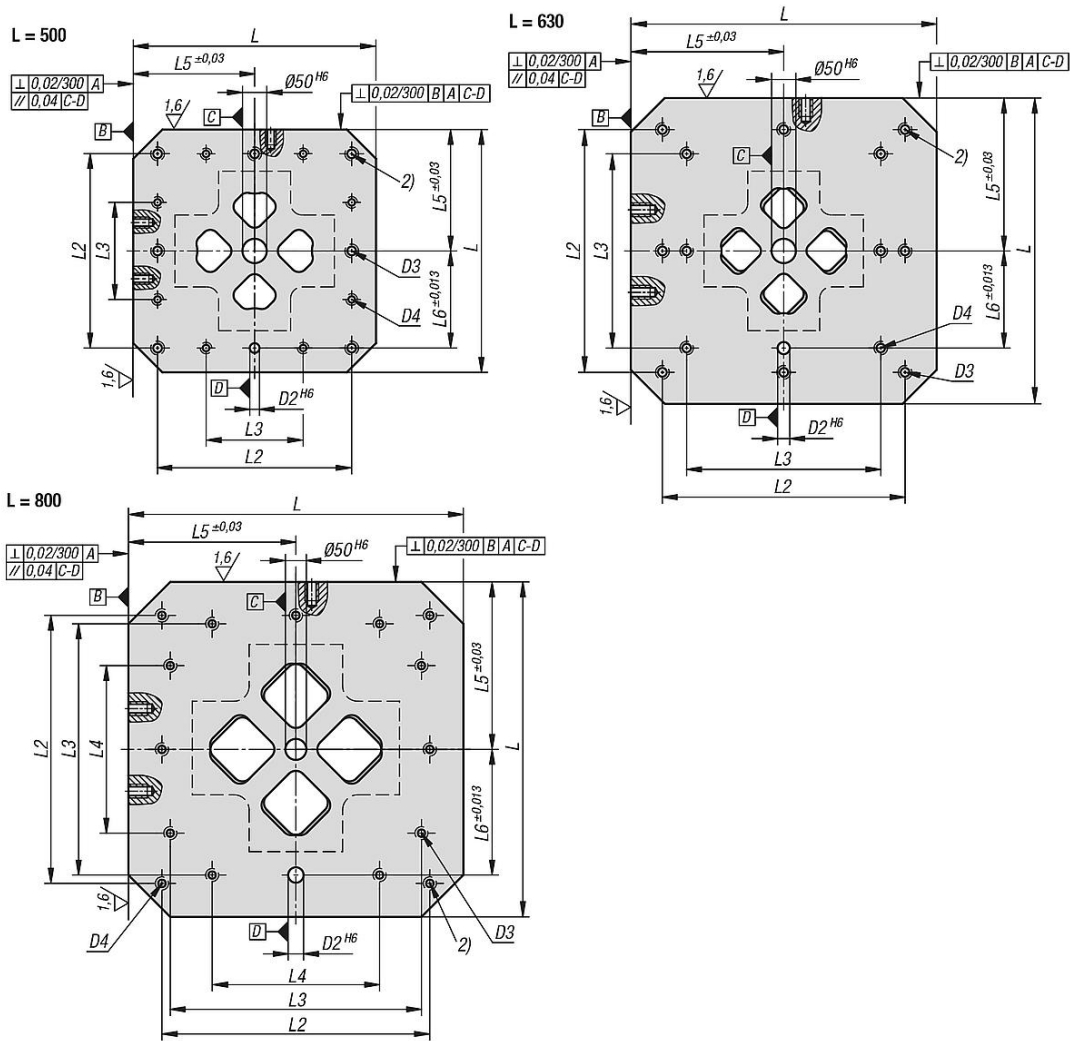
根据要求：  
其他尺寸。

图纸提示：  
1) 格栅孔  
2) 内六角螺栓的通孔 DIN 912 (D3/D4)

图纸



图纸



商品概述

订货号	L	H	H1	D	D1	D2	D3	D4	D5	L1	L2	L3	L4	L5	L6	L7	L8	栅格孔数量	NL=装配孔数量	NB=装配孔数量
01854-21240050	400	500	50	12	M12	20	M16	M12	M16	250	320	300	200	200	150	55	125	64	1	7
01854-21240065	400	650	50	12	M12	20	M16	M12	M16	250	320	300	200	200	150	55	125	88	1	10
01854-21250060	500	600	50	12	M12	20	M16	M12	M16	300	400	200	-	250	200	75	150	120	2	9
01854-21250075	500	750	50	12	M12	20	M16	M12	M16	300	400	200	-	250	200	75	150	156	2	12
01854-21263070	630	700	50	12	M12	25	M16	M16	M16	350	500	400	-	315	200	100	200	192	3	11
01854-21263085	630	850	50	12	M12	25	M16	M16	M16	350	500	400	-	315	200	100	200	240	3	14
01854-21280080	800	800	50	12	M12	25	M16	M16	M16	500	640	600	400	400	300	135	300	336	5	13
01854-21280100	800	1000	50	12	M12	25	M16	M16	M16	500	640	600	400	400	300	135	300	432	5	17
01854-21640050	400	500	50	16	M16	20	M16	M12	M16	250	320	300	200	200	150	55	125	64	1	7
01854-21640065	400	650	50	16	M16	20	M16	M12	M16	250	320	300	200	200	150	55	125	88	1	10
01854-21650060	500	600	50	16	M16	20	M16	M12	M16	300	400	200	-	250	200	75	150	120	2	9
01854-21650075	500	750	50	16	M16	20	M16	M12	M16	300	400	200	-	250	200	75	150	156	2	12
01854-21663070	630	700	50	16	M16	25	M16	M16	M16	350	500	400	-	315	200	100	200	192	3	11
01854-21663085	630	850	50	16	M16	25	M16	M16	M16	350	500	400	-	315	200	100	200	240	3	14
01854-21680080	800	800	50	16	M16	25	M16	M16	M16	500	640	600	400	400	300	135	300	336	5	13
01854-21680100	800	1000	50	16	M16	25	M16	M16	M16	500	640	600	400	400	300	135	300	432	5	17

商品概述

---