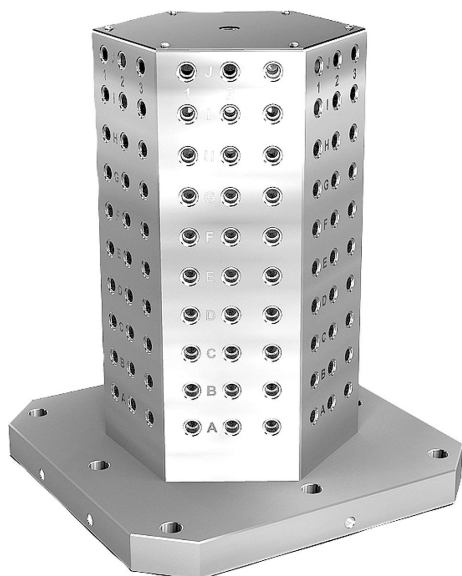


商品描述/产品说明



产品说明

材料：
GJL 300.

规格：
支撑面和夹紧面经高精度加工处理。

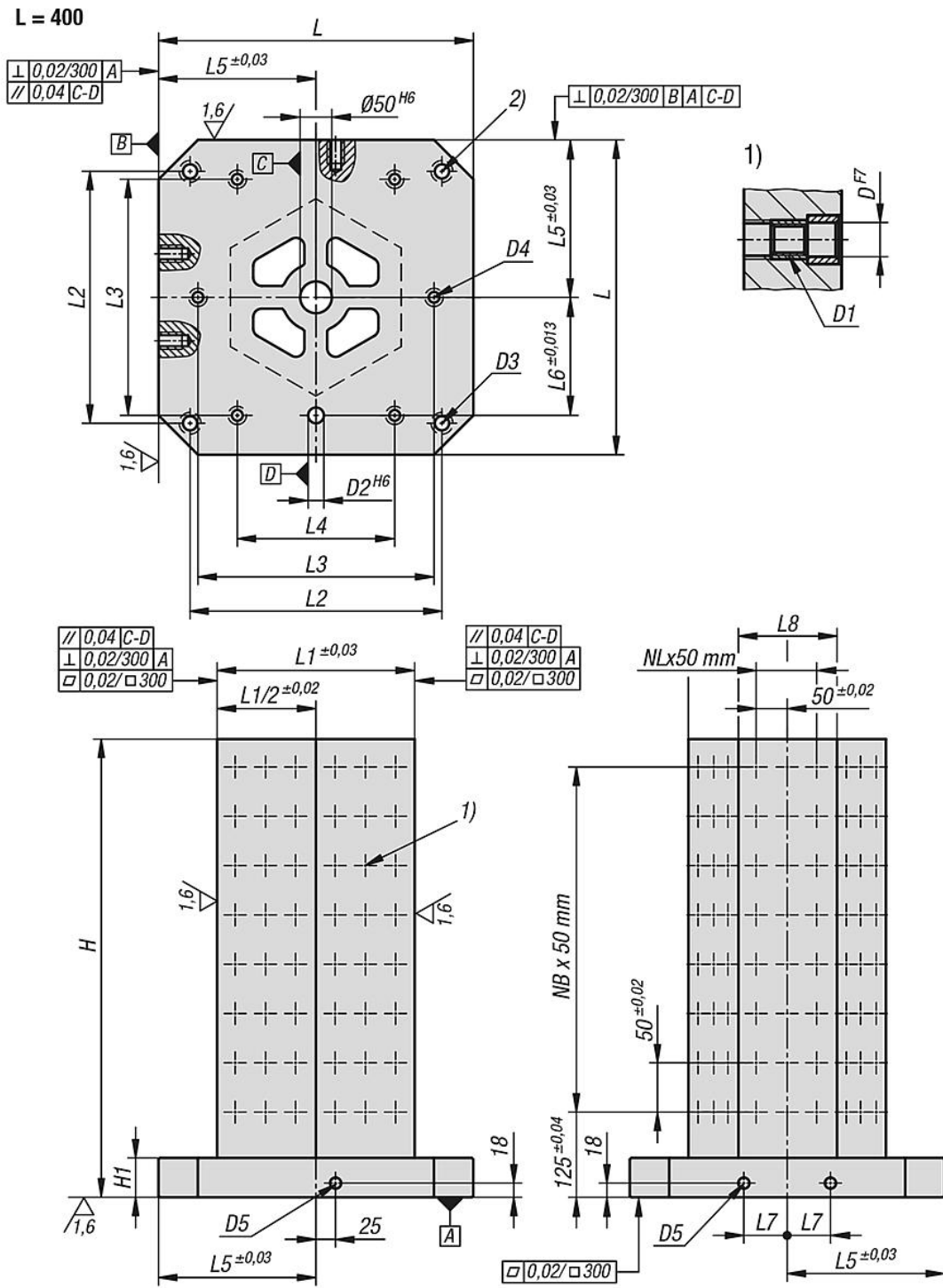
提示：
栅格间距 50 ± 0.02 mm。
带栅格孔的塔式夹具用于卧式加工中心。
由字母数字标记的栅格孔确保在重复情况下对夹紧元件进行定义与分类。

塔式夹具适配于 DIN55201 和 JIS6337-1980 标准机床的机台。
用于将工装板插在 DIN 55201 机台上的定位销，须另行订购。
用于锁闭栅格孔的保护塞必须另行订购。
供货清单包括用于吊装的环形螺栓。
应要求提供其他尺寸。

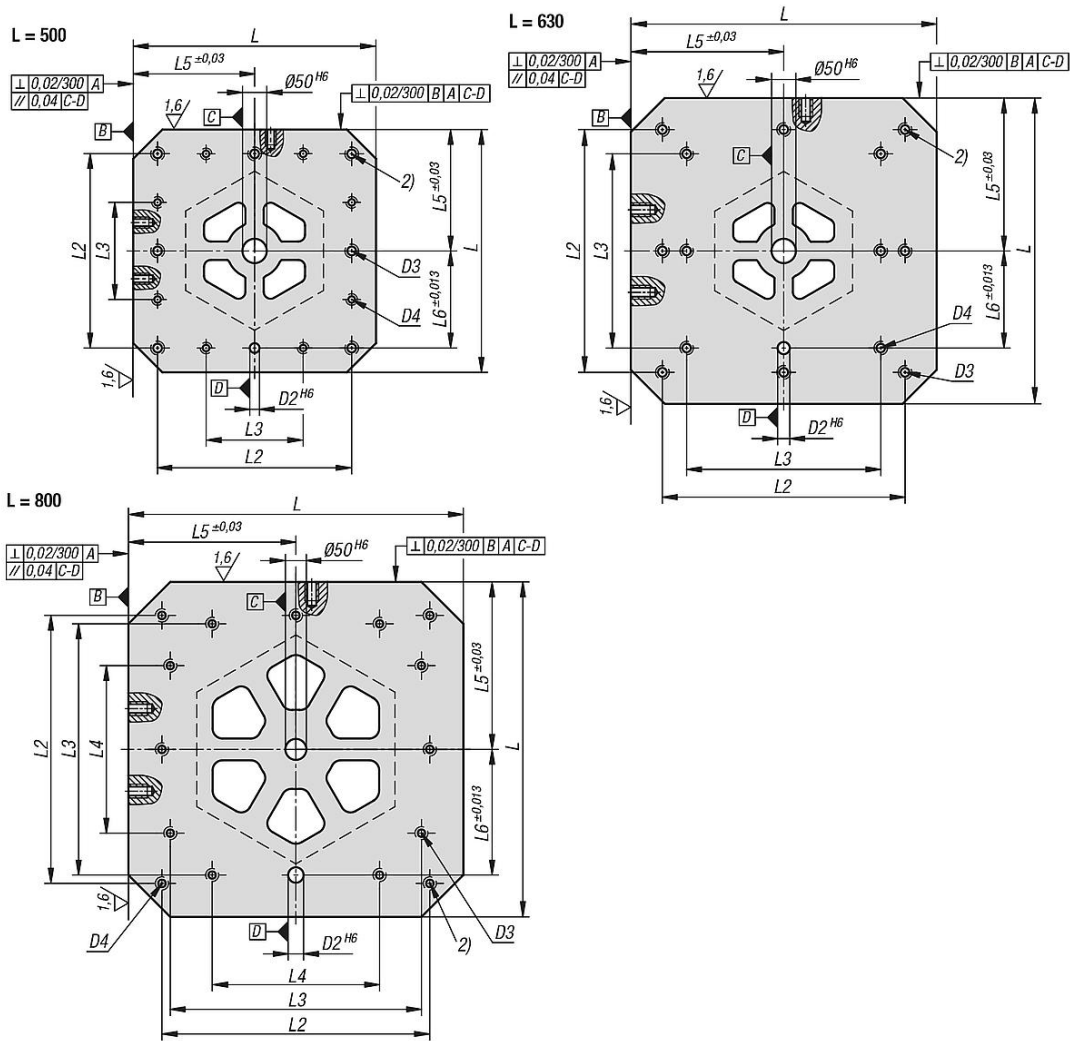
根据要求：
其他尺寸。

图纸提示：
1) 格栅孔
2) 内六角螺栓的通孔 DIN 912 (D3/D4)

图纸



图纸



商品概述

| 订货号 | L | H | L1 | D | D1 | D2 | D3 | D4 | D5 | H1 | L2 | L3 | L4 | L5 | L6 | L7 | L8 | 栅格孔数量 | NL=装配孔数量 | NB=装配孔数量 |
|----------------|-----|------|-----|----|-----|----|-----|-----|-----|----|-----|-----|-----|-----|-----|-----|-----|-------|----------|----------|
| 01855-21240050 | 400 | 500 | 250 | 12 | M12 | 20 | M16 | M12 | M16 | 50 | 320 | 300 | 200 | 200 | 150 | 55 | 144 | 96 | 1 | 7 |
| 01855-21240065 | 400 | 650 | 250 | 12 | M12 | 20 | M16 | M12 | M16 | 50 | 320 | 300 | 200 | 200 | 150 | 55 | 144 | 132 | 1 | 10 |
| 01855-21250060 | 500 | 600 | 300 | 12 | M12 | 20 | M16 | M12 | M16 | 50 | 400 | 200 | - | 250 | 200 | 75 | - | 180 | 2 | 9 |
| 01855-21250075 | 500 | 750 | 300 | 12 | M12 | 20 | M16 | M12 | M16 | 50 | 400 | 200 | - | 250 | 200 | 75 | - | 234 | 2 | 12 |
| 01855-21263070 | 630 | 700 | 350 | 12 | M12 | 25 | M16 | M16 | M16 | 50 | 500 | 400 | - | 315 | 200 | 100 | 202 | 216 | 2 | 11 |
| 01855-21263085 | 630 | 850 | 350 | 12 | M12 | 25 | M16 | M16 | M16 | 50 | 500 | 400 | - | 315 | 200 | 100 | 202 | 270 | 2 | 14 |
| 01855-21280080 | 800 | 800 | 500 | 12 | M12 | 25 | M16 | M16 | M16 | 50 | 640 | 600 | 400 | 400 | 300 | 135 | - | 420 | 4 | 13 |
| 01855-21280100 | 800 | 1000 | 500 | 12 | M12 | 25 | M16 | M16 | M16 | 50 | 640 | 600 | 400 | 400 | 300 | 135 | - | 540 | 4 | 17 |
| 01855-21640050 | 400 | 500 | 250 | 16 | M16 | 20 | M16 | M12 | M16 | 50 | 320 | 300 | 200 | 200 | 150 | 55 | 144 | 96 | 1 | 7 |
| 01855-21640065 | 400 | 650 | 250 | 16 | M16 | 20 | M16 | M12 | M16 | 50 | 320 | 300 | 200 | 200 | 150 | 55 | 144 | 132 | 1 | 10 |
| 01855-21650060 | 500 | 600 | 300 | 16 | M16 | 20 | M16 | M12 | M16 | 50 | 400 | 200 | - | 250 | 200 | 75 | - | 180 | 2 | 9 |
| 01855-21650075 | 500 | 750 | 300 | 16 | M16 | 20 | M16 | M12 | M16 | 50 | 400 | 200 | - | 250 | 200 | 75 | - | 234 | 2 | 12 |
| 01855-21663070 | 630 | 700 | 350 | 16 | M16 | 25 | M16 | M16 | M16 | 50 | 500 | 400 | - | 315 | 200 | 100 | 202 | 216 | 2 | 11 |
| 01855-21663085 | 630 | 850 | 350 | 16 | M16 | 25 | M16 | M16 | M16 | 50 | 500 | 400 | - | 315 | 200 | 100 | 202 | 270 | 2 | 14 |
| 01855-21680080 | 800 | 800 | 500 | 16 | M16 | 25 | M16 | M16 | M16 | 50 | 640 | 600 | 400 | 400 | 300 | 135 | - | 420 | 4 | 13 |
| 01855-21680100 | 800 | 1000 | 500 | 16 | M16 | 25 | M16 | M16 | M16 | 50 | 640 | 600 | 400 | 400 | 300 | 135 | - | 540 | 4 | 17 |

商品概述
