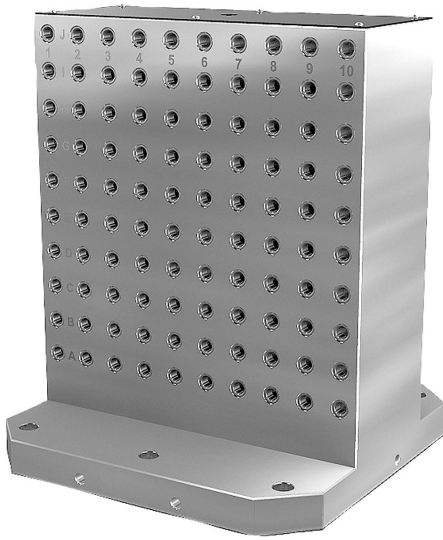


## 商品描述/产品说明



## 产品说明

材料：  
GJL 300.

规格：  
支撑面和夹紧面经高精度加工处理。

提示：  
栅格间距  $50 \pm 0.02$  mm。  
带栅格孔的四面弯板用于卧式加工中心。  
由字母数字标记的栅格孔确保在重复情况下对夹紧元件进行定义与分类。

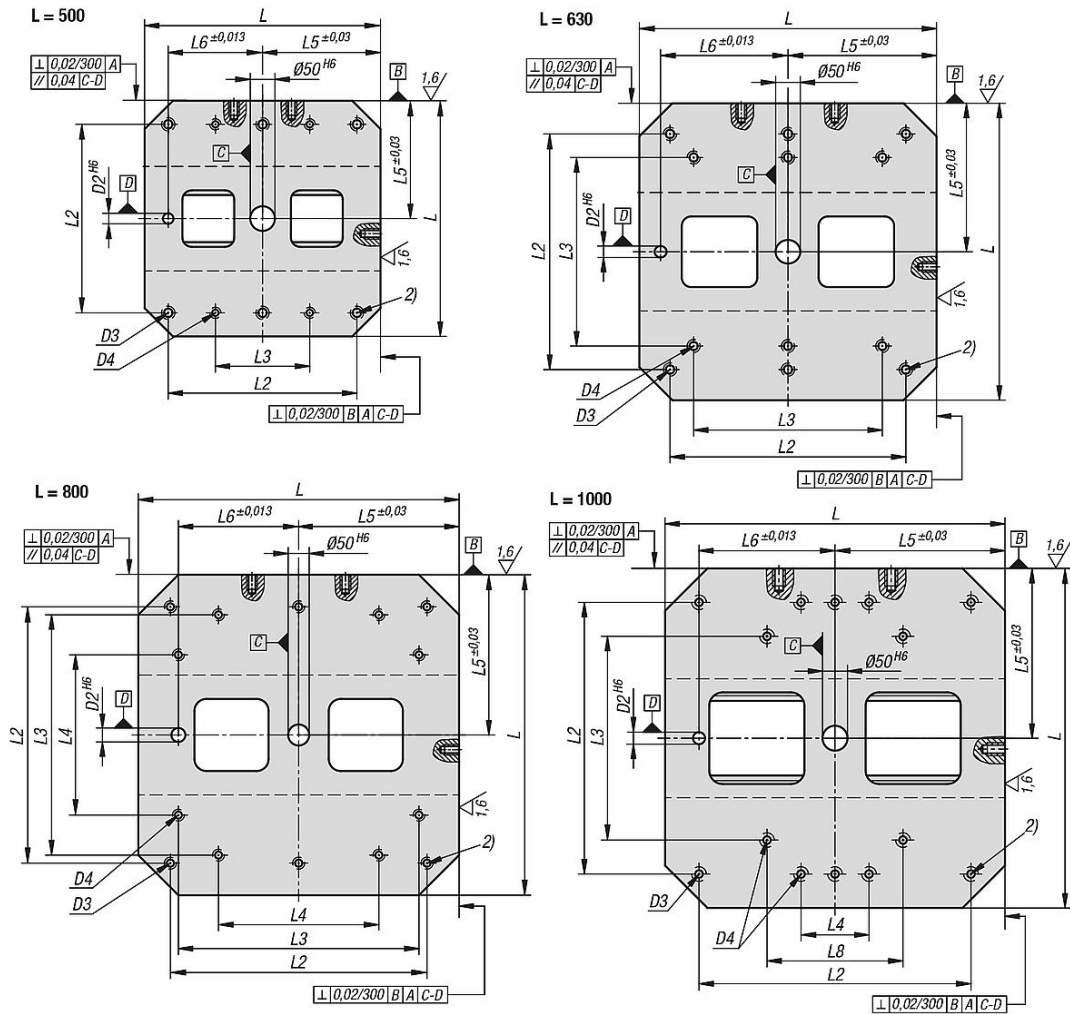
四面弯板适配于 DIN55201 和 JIS6337-1980 标准机床的机台。  
用于将工装板插在 DIN 55201 机台上的定位销，须另行订购。  
用于锁闭栅格孔的保护塞必须另行订购。  
供货清单包括用于吊装的环形螺栓。  
应要求提供其他尺寸。

图纸提示：

- 1) 格栅孔
- 2) 内六角螺栓的通孔 DIN 912 (D3/D4)



图纸



商品概述

订货号	L	H	H1	D	D1	D2	D3	D4	D5	H3	L1	L2	L3	L4	L5	L6	L7	L8	L11	栅格孔数量	NL=装配孔数量	NB=装配孔数量
01265-212030050	300	500	50	12	M12	20	M12	M10	M12	15	80	250	200	-	150	100	40	-	0	96	5	7
01265-212040050	400	500	50	12	M12	20	M16	M12	M16	18	150	320	300	200	200	150	55	-	25	128	7	7
01265-212040065	400	650	50	12	M12	20	M16	M12	M16	18	150	320	300	200	200	150	55	-	25	176	7	10
01265-212050060	500	600	50	12	M12	20	M16	M12	M16	18	200	400	200	-	250	200	75	-	25	200	9	9
01265-212050075	500	750	50	12	M12	20	M16	M12	M16	18	200	400	200	-	250	200	75	-	25	260	9	12
01265-212063070	630	700	50	12	M12	25	M16	M16	M16	18	250	500	400	-	315	200	100	-	25	288	11	11
01265-212063085	630	850	50	12	M12	25	M16	M16	M16	18	250	500	400	-	315	200	100	-	25	360	11	14
01265-212080080	800	800	50	12	M12	25	M16	M16	M16	18	300	640	600	400	400	300	135	-	25	420	14	13
01265-212080100	800	1000	50	12	M12	25	M16	M16	M16	18	300	640	600	400	400	300	135	-	25	540	14	17
01265-212100100	1000	1000	55	12	M12	25	M20	M20	M16	18	350	800	600	200	500	400	165	400	25	684	18	17
01265-212100125	1000	1250	55	12	M12	25	M20	M20	M16	18	350	800	600	200	500	400	165	400	25	874	18	22
01265-216030050	300	500	50	16	M16	20	M12	M10	M12	15	80	250	200	-	150	100	40	-	0	96	5	7
01265-216040050	400	500	50	16	M16	20	M16	M12	M16	18	150	320	300	200	200	150	55	-	25	128	7	7
01265-216040065	400	650	50	16	M16	20	M16	M12	M16	18	150	320	300	200	200	150	55	-	25	176	7	10
01265-216050060	500	600	50	16	M16	20	M16	M12	M16	18	200	400	200	-	250	200	75	-	25	200	9	9
01265-216050075	500	750	50	16	M16	20	M16	M12	M16	18	200	400	200	-	250	200	75	-	25	260	9	12
01265-216063070	630	700	50	16	M16	25	M16	M16	M16	18	250	500	400	-	315	200	100	-	25	288	11	11
01265-216063085	630	850	50	16	M16	25	M16	M16	M16	18	250	500	400	-	315	200	100	-	25	360	11	14
01265-216080080	800	800	50	16	M16	25	M16	M16	M16	18	300	640	600	400	400	300	135	-	25	420	14	13
01265-216080100	800	1000	50	16	M16	25	M16	M16	M16	18	300	640	600	400	400	300	135	-	25	540	14	17
01265-216100100	1000	1000	55	16	M16	25	M20	M20	M16	18	350	800	600	200	500	400	165	400	25	684	18	17
01265-216100125	1000	1250	55	16	M16	25	M20	M20	M16	18	350	800	600	200	500	400	165	400	25	874	18	22

商品概述

---