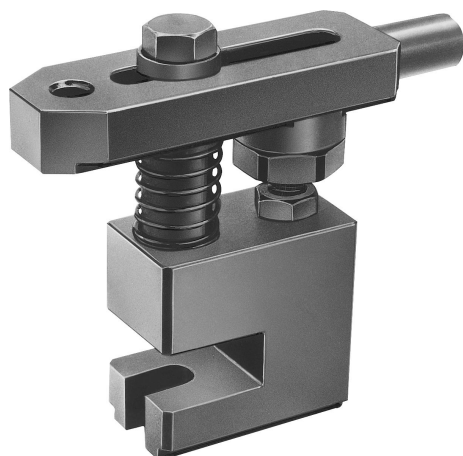


商品描述/产品说明



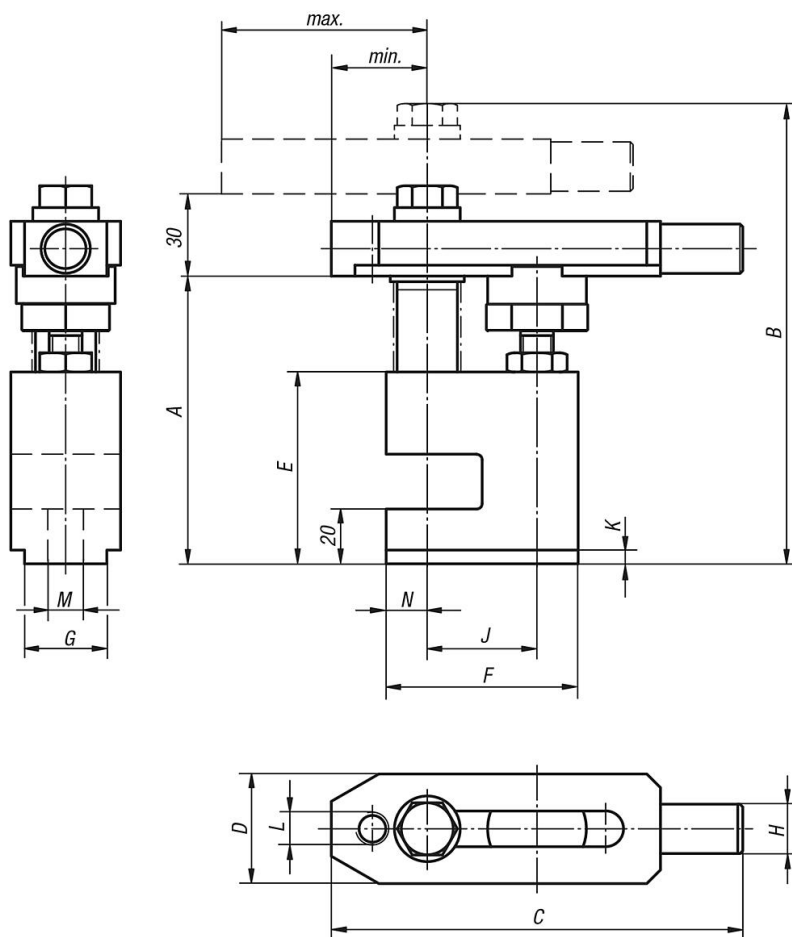
产品说明

材料：  
调制钢。

规格：  
基板经氧化处理。  
夹钳和夹紧螺钉经调质和氧化处理。

提示：  
压板两侧可用于夹紧工件。圆形压板夹紧套可与其他夹紧元件（例如 04160、02035、02153）组合。

图纸



商品概述

订货号	A	B	C	D	E	F	G	H	J	K	L	M	N	min.	max.
04155-12105	105	168	150	40	70	70	30	18	40	5	M12	13	15	35	75
04155-16110	110	188	190	50	75	90	40	24	50	5	M16	17	20	45	95

商品概述

---