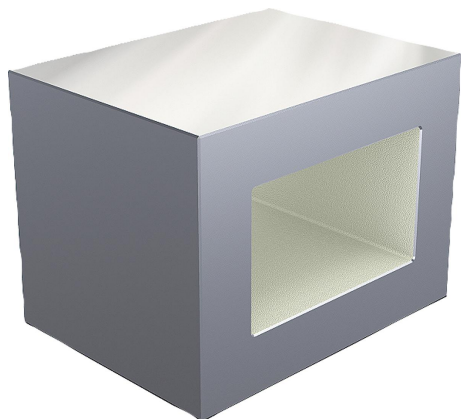


商品描述/产品说明



产品说明

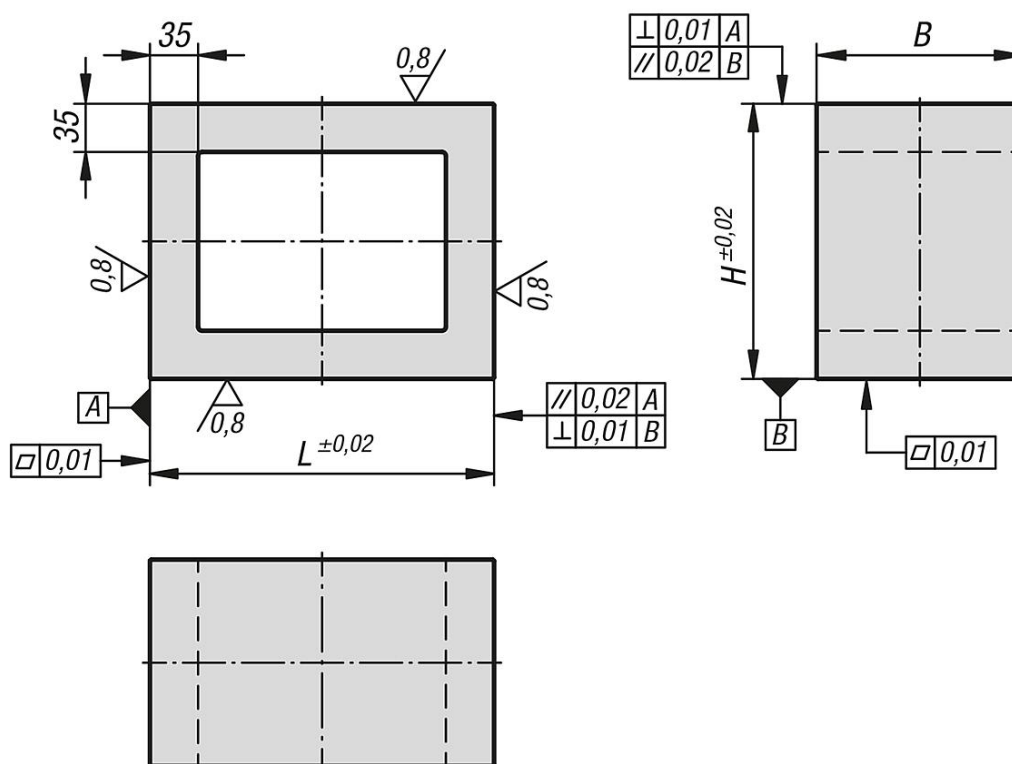
材料：
GJL 300.

规格：
支撑面和夹紧面经打磨处理。

提示：
带预加工夹紧面的支架用于搭建夹具。这些支架提供了一种快速、经济的方式，用于生产具有特殊栅格或单独钻孔的主体。支架还可用作夹紧较小工件的主体。

当长度为 $L=300$ 时，请注意中间位置的加强肋板。

图纸



商品概述

订货号	L	B	H
01247-05-100201515	200	150	150
01247-05-100251520	250	150	200
01247-05-100302025	300	200	250

