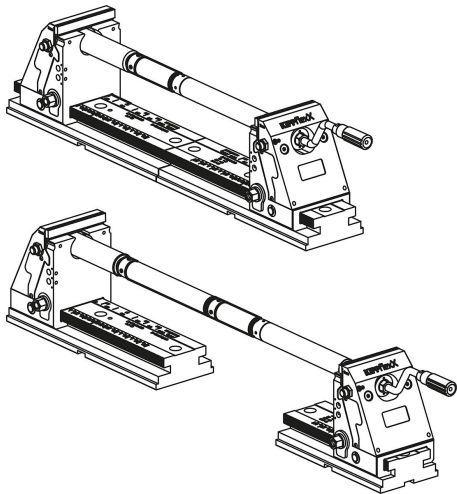


商品描述/产品说明



产品说明

产品描述：

底板具有多面连接方式。通过底侧的键槽，可借助键槽块直接在机台上校齐。也可通过栅格间距为 50 mm 的栅格孔 12F7 进行固定。在侧面轴肩上可使用夹板或另外的夹具。底板同样适用于所有净尺寸为 52/96/200 mm 的常规零点夹持系统。

另一种校齐方式是集成的中心孔。此处可在机台上通过一个专用的定心螺栓进行定心校齐。

材料：

渗碳钢。

规格：

经硬化和黑色氧化处理。

工作面经打磨处理。

提示：

其他的产品详情可查看操作说明书。

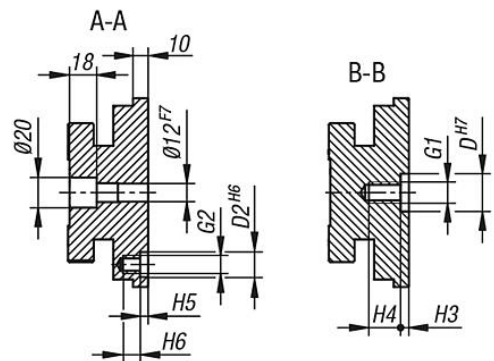
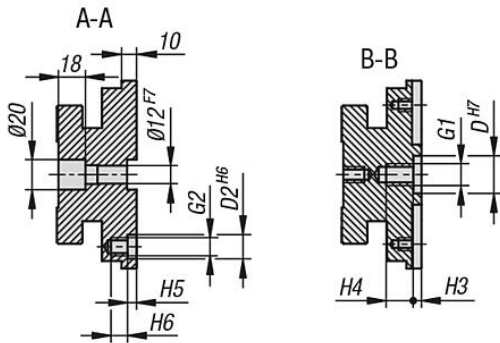
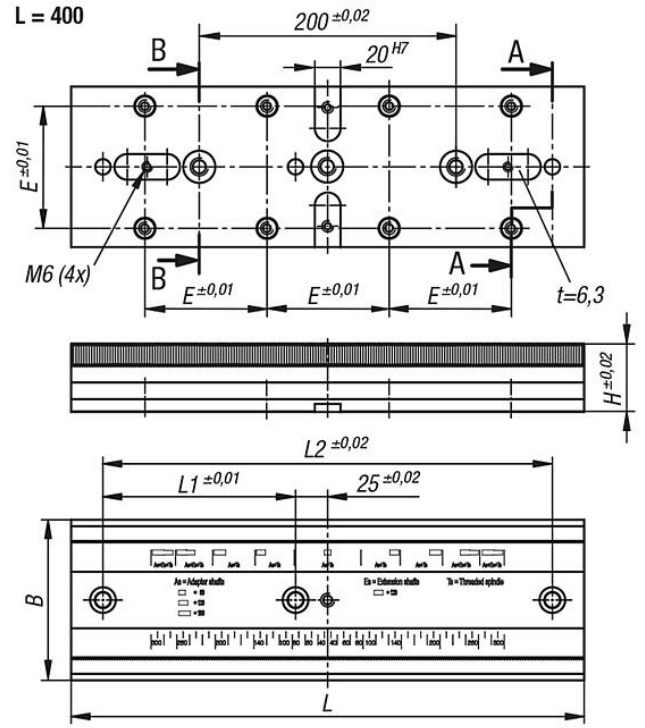
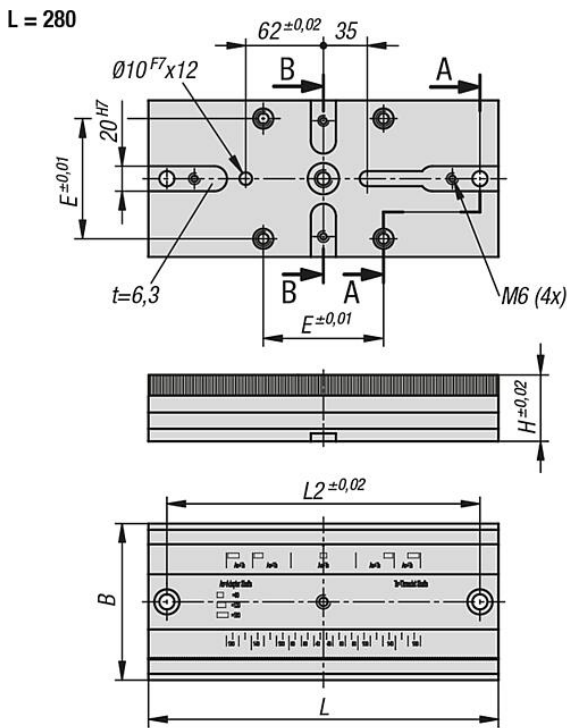
根据要求：

其他尺寸。

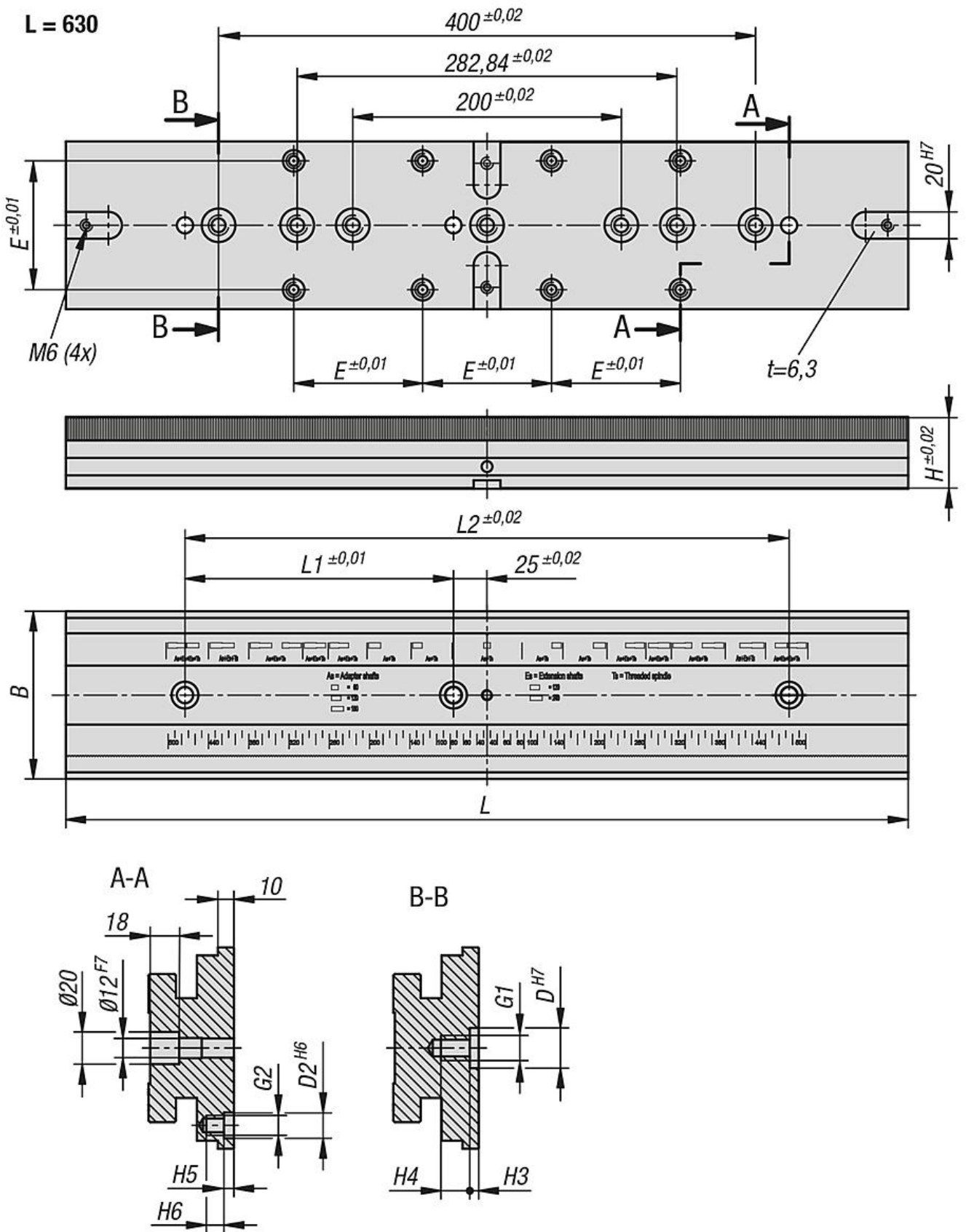
应用：

适配 T 型槽台，带栅格孔的基本元件和零点夹紧系统。

图纸



图纸



商品概述

订货号	B	H	L	L1	L2	H3	H4	H5	H6	D	D2	E	G1	G2
41405-090280	90	53	280	-	250	5,5	18	6	11	25H7	12H6	52	M12	M8
41405-090400	90	53	400	150	350	5,5	18	6	11	25H7	12H6	52	M12	M8
41405-125280	125	53	280	-	250	5,5	18	6	11	25H7	16H6	96	M12	M10
41405-125400	125	53	400	150	350	5,5	18	6	11	25H7	16H6	96	M12	M10
41405-125630	125	53	630	200	450	5,5	18	6	11	25H7	16H6	96	M12	M10