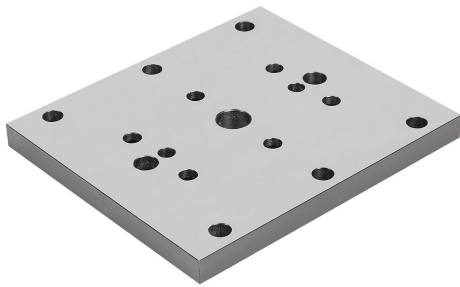


商品描述/产品说明



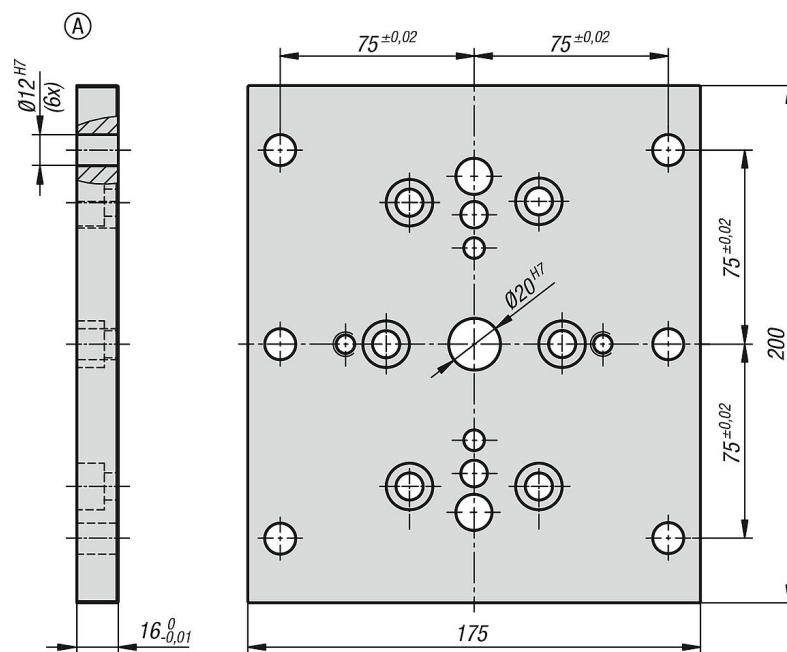
产品说明

材料：
钢制。

规格：
硬化和抛光处理。

提示：
定心夹具 (65 - 80 - 125) 借助底板可固定在格栅距离为 50 mm 格栅系统 M12/12F7 上。

图纸



商品概述

订货号	类型	适用	重量 kg
41104-12175200	A	定心夹具 65, 80, 125	4.03