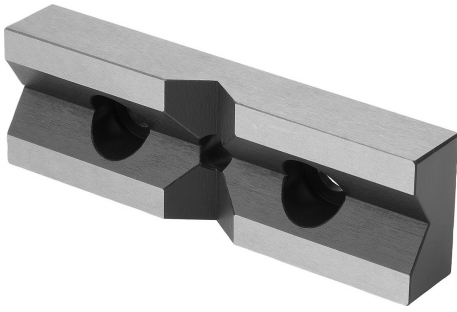


商品描述/产品说明



产品说明

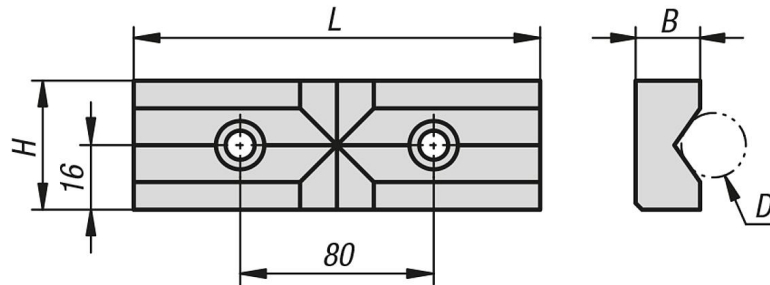
材料：
钢制。

规格：
经硬化处理。

提示：
棱柱钳口用于夹紧圆形材料、管材、棒材、型材以及棱柱材料，以便在水平方向和竖直方向进行加工。

适用于 41091-125470

图纸



商品概述

订货号	B	D	H	L
41092-10-125	20	8-38	43	125