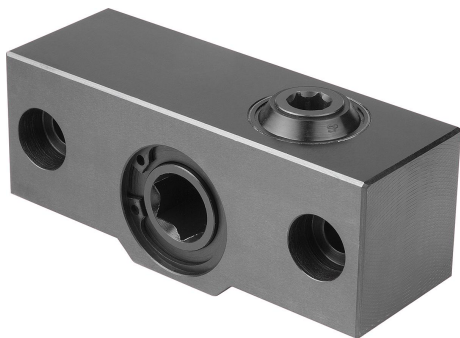


商品描述/产品说明



产品说明

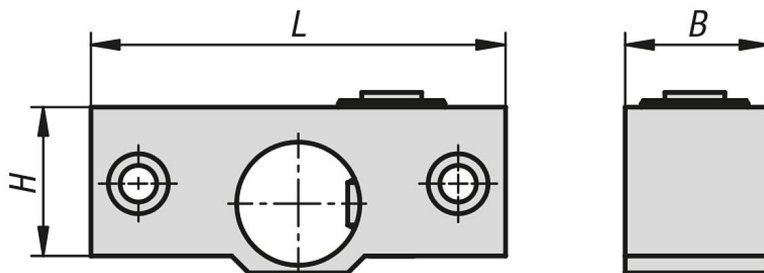
材料：
外壳为钢制。
钢制传动装置。

提示：
伞齿轮传动用于上方或操作空间狭小的 NC 夹具。

- 传动比为 1 : 1.4
- 无伞齿轮传动时 NC 夹具最大 4.5 转。有伞齿轮传动时最大 6.3 转。
- 伞齿轮传动尤其适合 NC 夹具（比如夹紧立方体/夹紧塔）的水平应用。此外，伞齿轮传动还可用于上方或操作空间狭小的 NC 夹具。

适用于 41091-125470

图纸



商品概述

订货号	B	H	L
41091-10-125	43	45	124,5