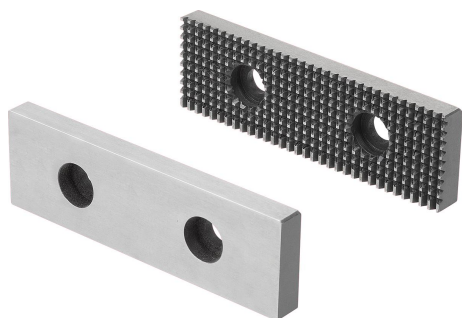


商品描述/产品说明



产品说明

材料：
钢制，经硬化处理。

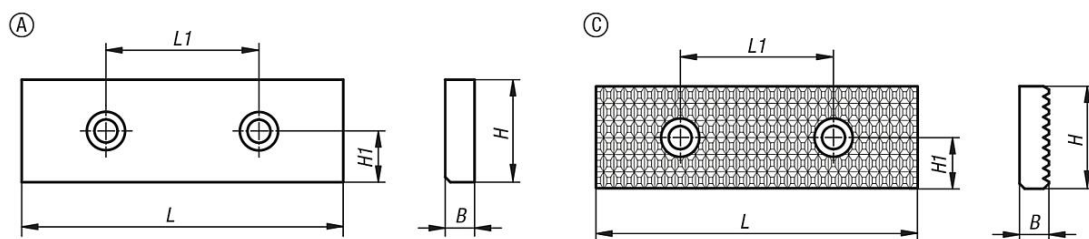
规格：
夹紧面经打磨处理。

提示：
螺旋式卡爪用于夹紧各式各样的工件。选取合适的卡爪可以夹紧管类工件或经过预加工的工件。
螺旋式卡爪拧到高阶梯卡盘卡爪上。

适用于：41101，41102

图纸提示：
A 型：亮色
C 型：齿面

图纸



商品概述

订货号	类型	B	H	H1	L	L1
41165-0651	A	7,5	20	10	66	34
41165-0801	A	7,5	25	12,5	81	38
41165-1251	A	11,5	40	20	126	60
41165-0653	C	7,5	20	10	66	34
41165-0803	C	7,5	25	12,5	81	38
41165-1253	C	11,5	40	20	126	60