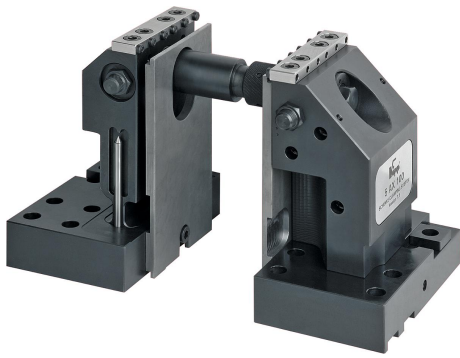


## 商品描述/产品说明



## 产品说明

材料：  
渗碳钢底板和钳口。  
钢质支撑板。  
特种钢夹钳。  
工具钢夹紧销。

规格：  
底板和钳口经黑色氧化处理。  
支撑板经硬化处理，亮色。  
夹钳，亮色。  
夹紧销经硬化处理，亮色。

## 提示：

5 轴夹具用于安装带 T 型槽的机床工作台。该夹紧系统允许在夹紧深度只有 8 mm 的情况下进行无边缘干扰的 5 面加工。使用该夹紧系统可实现 22 - 236 mm 的夹紧宽度，通过可选配的延长轴 41065 任意扩展。通过将进给轴直接安装到工件支架下方，作用到工件上高达 42 kN 的夹持力不会由于弯曲而降低。使用带有 4 mm 环形刀刃的夹紧销可确保形锁合夹持，无需预冲压。

建议使用固定套件 41085 将夹具固定到槽工作台上。

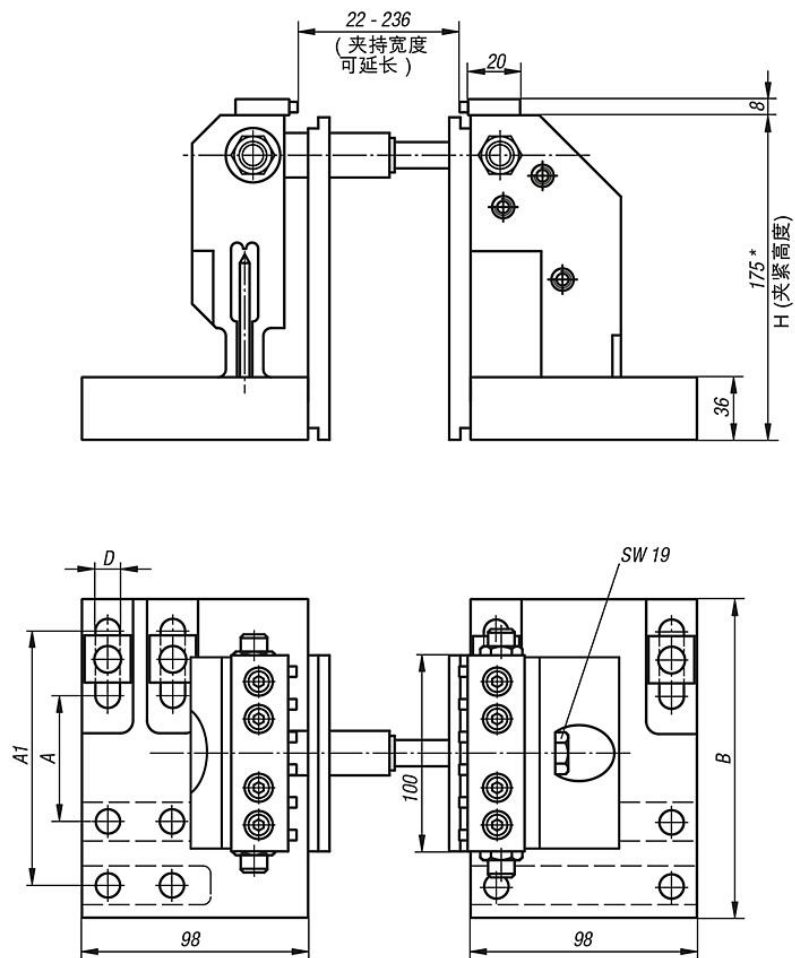
夹具套件中包含的每 1 个延长轴有 L = 60 mm 和 L = 120 mm。

\* 使用适配器提升装置 41020 和支撑块 41030 可扩展夹紧高度。

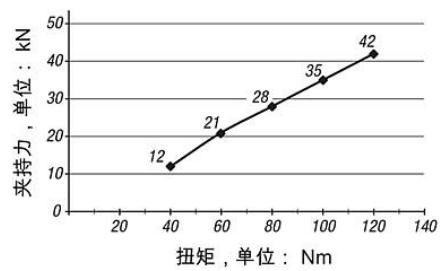
## 附件：

挡块套件 41070  
固定套件 41085

## 图纸



5 轴夹具夹持力



## 商品概述

订货号	适用	A	A1	B	D	H	夹紧力 max. kN	重量 kg
41010-063175	槽间距 63 - 126	63	126	158	12,5	175 *	42	21.038