

商品描述/产品说明



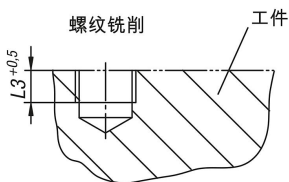
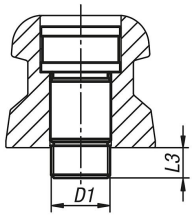
产品说明

材料：
调制钢。

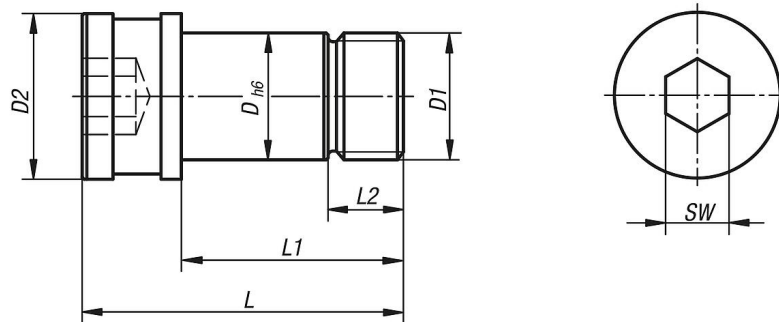
规格：
表面经硬化和氧化处理。
精密尺寸磨削处理。

提示：

用于固定工件的 UNILOCK 5 轴轴肩螺栓适用于夹紧和定位工件。通过固定工件的夹紧销可将该轴肩螺栓直接拧紧到工件上并放到基本模块或结构模块上。螺纹用于固定以及定位工件。



图纸



商品概述

订货号	D	D1	D2	L	L1	L2	L3	L4	SW	锁紧扭矩 max. Nm
42213-16101040	16	M10x1,5	20,9	40,5	28	8,5	7	-	8	47
42213-16121040	16	M12x1,75	20,9	40,5	28	9,5	8	-	10	63
42213-16121049	16	M12x1,75	20,9	50	37,5	18	17,5	-	10	75
42213-16161055	16	M16x2	20,9	58,5	43,5	24	23,5	-	10	100