

商品描述/产品说明

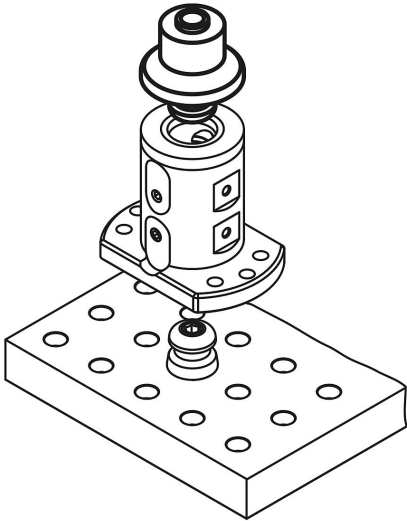


产品说明

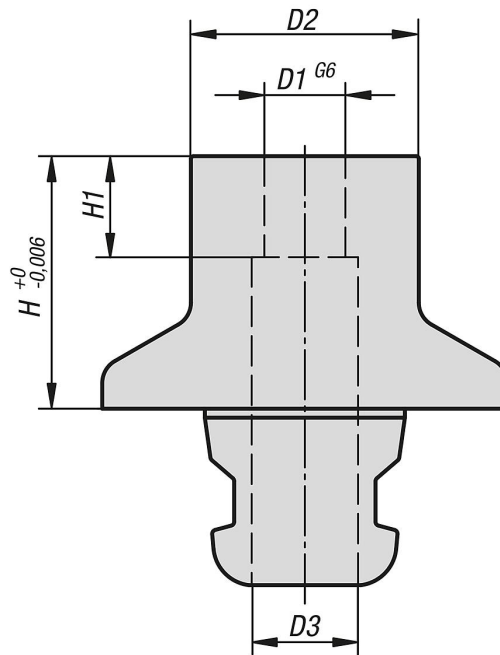
材料：
工具钢。

规格：
单件。
工作面经硬化和打磨处理。

提示：
UNILOCK 5 轴缩小适配器适用于夹紧和定位工件。
使用 UNILOCK 工件固定的轴肩螺栓，可定位并拧紧工件与缩小适配器。



图纸



商品概述

订货号	D1	D2	D3	H	H1
42206-5011611	16	40	21	50	20