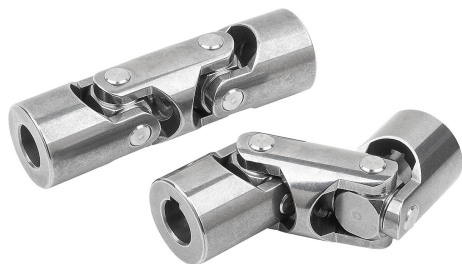


商品描述/产品说明



产品说明

材料：
不锈钢 1.4301。

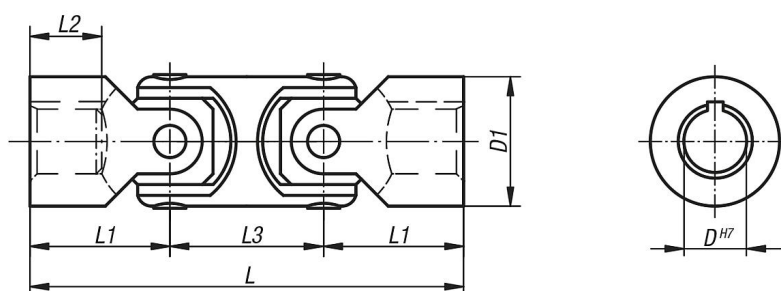
规格：
亮色。

提示：
带滑动轴承的万向节可 90° 旋转。最大转速为 500 转/分。

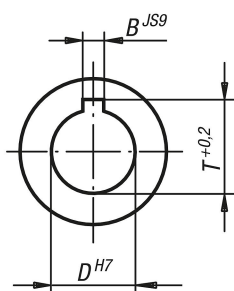
万向节几乎无间隙安装。由于其高耐腐蚀性，它们特别适用于户外应用或化学、食品或制药工业。

不锈钢制成的万向节的部件未经硬化处理。因此，其使用条件和极限值远低于钢制万向节。选择不锈钢万向节的标准应由用户根据各自的应用单独确定。

图纸



DIN 6885-1



商品概述

订货号	B	D	D1	L	L1	L2	L3	产品类型	T
23404-01-06056	-	6	16	56	17	8	22	无开槽的定位孔	-
23404-01-08062	-	8	16	62	20	11	22	无开槽的定位孔	-
23404-01-10074	-	10	22	74	24	12	26	无开槽的定位孔	-
23404-01-12086	-	12	25	86	28	13	30	无开槽的定位孔	-
23404-01-16105	-	16	32	105	34	16	37	无开槽的定位孔	-
23404-01-20129	-	20	42	129	41	18	47	无开槽的定位孔	-
23404-01-25163	-	25	50	163	54	26	55	无开槽的定位孔	-
23404-01-106056	2	6	16	56	17	8	22	带开槽的定位孔	7
23404-01-108062	2	8	16	62	20	11	22	带开槽的定位孔	9
23404-01-110074	3	10	22	74	24	12	26	带开槽的定位孔	11,4
23404-01-112086	4	12	25	86	28	13	30	带开槽的定位孔	13,8

商品概述

订货号	B	D	D1	L	L1	L2	L3	产品类型	T
23404-01-116105	5	16	32	105	34	16	37	带开槽的定位孔	18,3
23404-01-120129	6	20	42	129	41	18	47	带开槽的定位孔	22,8
23404-01-125163	8	25	50	163	54	26	55	带开槽的定位孔	28,3