

商品描述/产品说明



产品说明

产品描述：

用凸轮旋柄柱塞可防止锁紧位置由于受横向力的作用而发生移动。手柄旋转 180° 柱塞顶销缩回，因此可以改变锁紧位置。凹槽确保手柄保持在此位置，柱塞顶销保持缩回状态。

材料：

手柄 1.0503。

螺纹套筒和柱塞顶销为易切削钢。

压力弹簧 1.4310。

规格：

螺纹套筒和锁扣经黑色氧化处理。

柱塞顶销硬化，经打磨和黑色氧化。

压力弹簧亮色。

优点：

手柄旋转 180° 即可将柱塞顶销缩回。

通过外螺纹安装。

根据要求：

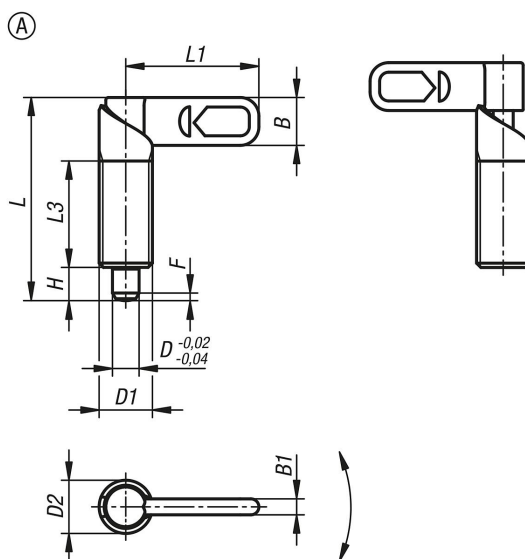
特殊类型。

附件：

固定支架 03099。

定位衬套 03099-50, 03099-60, 03099-61。

图纸



商品概述

订货号	类型	D	D1	D2	L	L1	L3	B	B1	H	Fx30°	初始位置 弹簧弹力 F1 约 N	终点位置 弹簧弹力 F2 约 N
03099-11-040410	A	4	M10	10	38,5	25	20	9	3	6	1	8	14
03099-11-0404101	A	4	M10x1	10	38,5	25	20	9	3	6	1	8	14
03099-11-040510	A	5	M10	10	38,5	25	20	9	3	6	1,3	8	14
03099-11-0405101	A	5	M10x1	10	38,5	25	20	9	3	6	1,3	8	14

商品概述

订货号	类型	D	D1	D2	L	L1	L3	B	B1	H	Fx30°	初始位置 弹簧弹力 F1 约 N	终点位置 弹簧弹力 F2 约 N
03099-11-040610	A	6	M10	10	38,5	25	20	9	3	6	1,8	8	14
03099-11-0406101	A	6	M10x1	10	38,5	25	20	9	3	6	1,8	8	14
03099-11-040512	A	5	M12	12	47,4	30	25	10,8	3,6	8	1,3	8	15
03099-11-0405121	A	5	M12x1,5	12	47,4	30	25	10,8	3,6	8	1,3	8	15
03099-11-040612	A	6	M12	12	47,4	30	25	10,8	3,6	8	1,8	8	15
03099-11-0406121	A	6	M12x1,5	12	47,4	30	25	10,8	3,6	8	1,8	8	15
03099-11-040812	A	8	M12	12	47,4	30	25	10,8	3,6	8	2,3	8	15
03099-11-0408121	A	8	M12x1,5	12	47,4	30	25	10,8	3,6	8	2,3	8	15
03099-11-040616	A	6	M16	16	61,2	40	32	14,4	4,8	10	1,8	15	35
03099-11-0406161	A	6	M16x1,5	16	61,2	40	32	14,4	4,8	10	1,8	15	35
03099-11-040816	A	8	M16	16	61,2	40	32	14,4	4,8	10	2,3	15	35
03099-11-0408161	A	8	M16x1,5	16	61,2	40	32	14,4	4,8	10	2,3	15	35
03099-11-041016	A	10	M16	16	61,2	40	32	14,4	4,8	10	2,8	15	35
03099-11-0410161	A	10	M16x1,5	16	61,2	40	32	14,4	4,8	10	2,8	15	35
03099-11-040820	A	8	M20	20	71	50	35	18	6	12	2,3	20	60
03099-11-0408201	A	8	M20x1,5	20	71	50	35	18	6	12	2,3	20	60
03099-11-041020	A	10	M20	20	71	50	35	18	6	12	2,8	20	60
03099-11-0410201	A	10	M20x1,5	20	71	50	35	18	6	12	2,8	20	60
03099-11-041220	A	12	M20	20	71	50	35	18	6	12	3	20	60
03099-11-0412201	A	12	M20x1,5	20	71	50	35	18	6	12	3	20	60