

商品描述/产品说明



产品说明

材料：
调制钢。

规格：
主体经氧化。
工作面经硬化和打磨处理。

提示：

UNILOCK 5 轴基本模块可直接适用于具有孔网格系统的机床工作台或 T 型槽设计的机床工作台，以及网格间距为 40/50 mm、系统尺寸为 M12 的网格托盘。适用于配有 UNILOCK 夹紧销的 UNILOCK 零点夹紧系统。使用合适的适配器夹紧销，也可直接安装在常见的零点夹紧系统上。

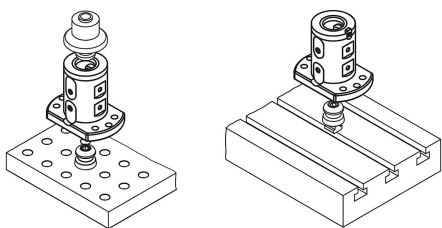
不带支脚的基本模块特别适用于节省空间的夹紧情况。

UNILOCK 夹紧销与固定螺钉 M10、M12、M16 配合使用时可能产生以下保持力：

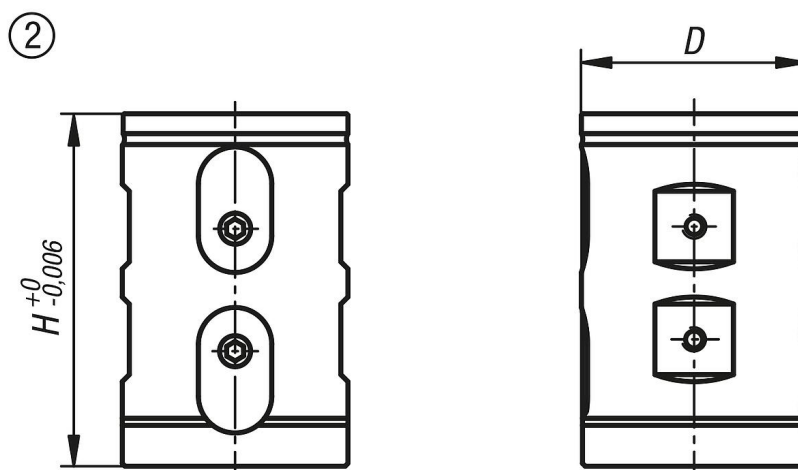
- 保持力 (M10) 35,000 N
- 保持力 (M12) 50,000 N
- 保持力 (M16) 75,000 N

圆柱头螺钉 DIN EN ISO 4762 -12.9 的保持力

夹紧销只能在夹持模块中与已安装的可互换单元一起夹紧。



图纸



商品概述

| 订货号 | 类型 | 形状类型 | D | H | SW | 夹持力 F kN | 锁紧扭矩 max. Nm | 重量 kg |
|-------------|----|--------|----|-----|----|-------------|-----------------|----------|
| 42201-12500 | A | 无扭转止动器 | 80 | 125 | 6 | 50 | 15 | 4.5 |

商品概述
