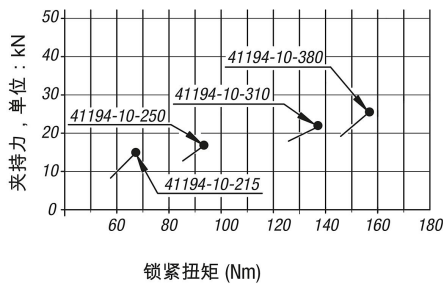
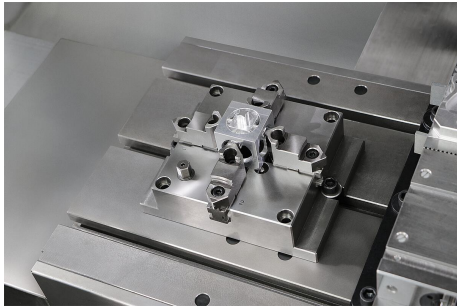
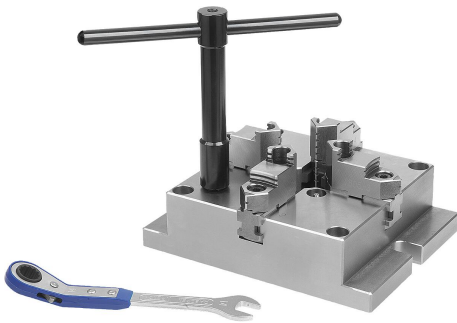


商品描述/产品说明



产品说明

产品描述：

固定式 4 爪卡盘特别适用于钻床和铣床的中心工件夹紧。由于硬质和软质设计的夹爪布置灵活，因此可以从内部或外部轻松夹紧不同尺寸和形状的工件。

材料：
钢制。

规格：

支撑面基板经研磨。
钢制夹爪经过硬化和研磨。

提示：

插入夹爪时注意编号。

爪式卡盘经过精密研磨。卡盘之间的 W、X、Y、Z 之间的公差在 0.05 mm 以内。

使用硬钳口进行中心夹紧的重复精度在 0.02 mm 以内。

滑动基爪通过位于卡盘中的回转环驱动。

通过螺纹主轴的旋转运动，回旋环将力传递给基爪，并产生夹紧钳口向外或向内的同步运动。

润滑不足会导致过度磨损和夹紧力下降。请确保定期润滑周期。

优点：

中心夹紧的重复精度为 0.02 mm。

平面设计。

用于钻床和铣床。

基板经过精密研磨。

润滑系统的最佳可达性。

用于夹紧棒材的大通孔。

通过六角扳手操作。因此，操作快速且容易。

软爪也可以拧到基爪上。

供货范围：

夹紧扳手。

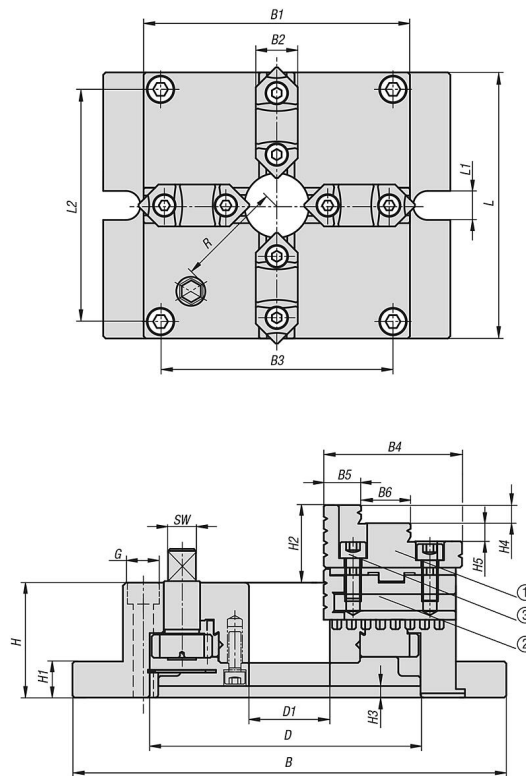
附件：

41194-15 钢制夹爪，软性

图纸提示：

- 1) 可逆式钢制夹爪
- 2) 固定钳口
- 3) 安装螺钉

图纸



商品概述

订货号	L	L1	L2	B	B1	B2	B3	B4	B5	B6	D	D1	G 用于 内六角螺栓	H	H1	H2
41194-10-215	165	18	144	215	165	26	144	68	18,5	24,5	130	40	M10	57	18	39
41194-10-250	200	18	174	250	200	28	174	82	23	27,9	160	55	M12	65	20	43
41194-10-310	250	18	218	310	250	32	218	93	24,9	32,5	200	70	M14	72	22	50
41194-10-380	310	22	274	380	310	40	274	117	31,2	40,6	260	100	M16	85	25	56

订货号	H3	H4	H5	SW	R	夹紧范围 外部	夹紧范围 内部	锁紧扭矩 max. Nm	夹紧力 F kN	附件
41194-10-215	5,5	9	9	14	66	4-128	55-128	68	15	41194-15-2154
41194-10-250	6	10	10	17	83	5-162	62-162	93	18	41194-15-2504
41194-10-310	6	12	12	21	104	6-200	72-200	137	22	41194-15-3104
41194-10-380	7	15	15	23	135	10-265	90-265	156	25	41194-15-3804