

商品描述/产品说明



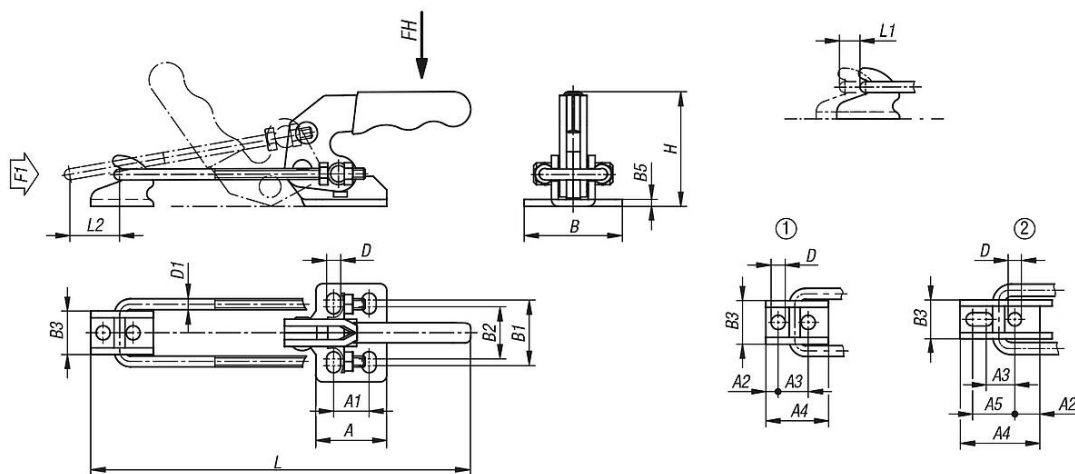
产品说明

材料：  
钢或不锈钢

规格：  
钢制镀锌。  
光亮不锈钢。  
耐油塑料手柄。

提示：  
环箍夹钳尤其适用于快速封闭和固定盖板及护罩。  
可单独设置每种规格的锁定支架的调节行程。

图纸



商品概述

订货号	主体材料	安装孔	牵引力 F1 N	把手施力 FH N	A	A1	A2	A3	A4	A5	B	B1	B2	B3	B5	D	D1	H	调整量 L min.	调整量 L max.	L1	夹紧行程 L2
05825-05-02000	钢制	1	2000	100	26	13	4,5	11	23	-	36	24	19	16	2,5	5,2	4	42	101,7	142,3	40,6	16
05825-05-04000	钢制	2	4000	150	35	19	12,2	14	39,1	20,6	48	32	24,8	19	3	6,5	6	60,5	142,4	192,2	49,8	24
05825-05-07000	钢制	1	7000	200	51	32	8	19	40	-	60	45	36	28	4	8,5	8	85,6	177,7	234	56,3	32
05825-05-12000	不锈钢	1	2000	100	26	13	4,5	11	23	-	36	24	19	16	2,5	5,2	4	42	101,7	142,3	40,6	16
05825-05-14000	不锈钢	2	4000	150	35	19	12,2	14	39,1	20,6	48	32	24,8	19	3	6,5	6	60,5	142,4	192,2	49,8	24
05825-05-17000	不锈钢	1	7000	200	51	32	8	19	40	-	64	45	36	28	4	8,6	8	76,6	177,7	234	56,3	32

商品概述

---