

## 商品描述/产品说明



## 产品说明

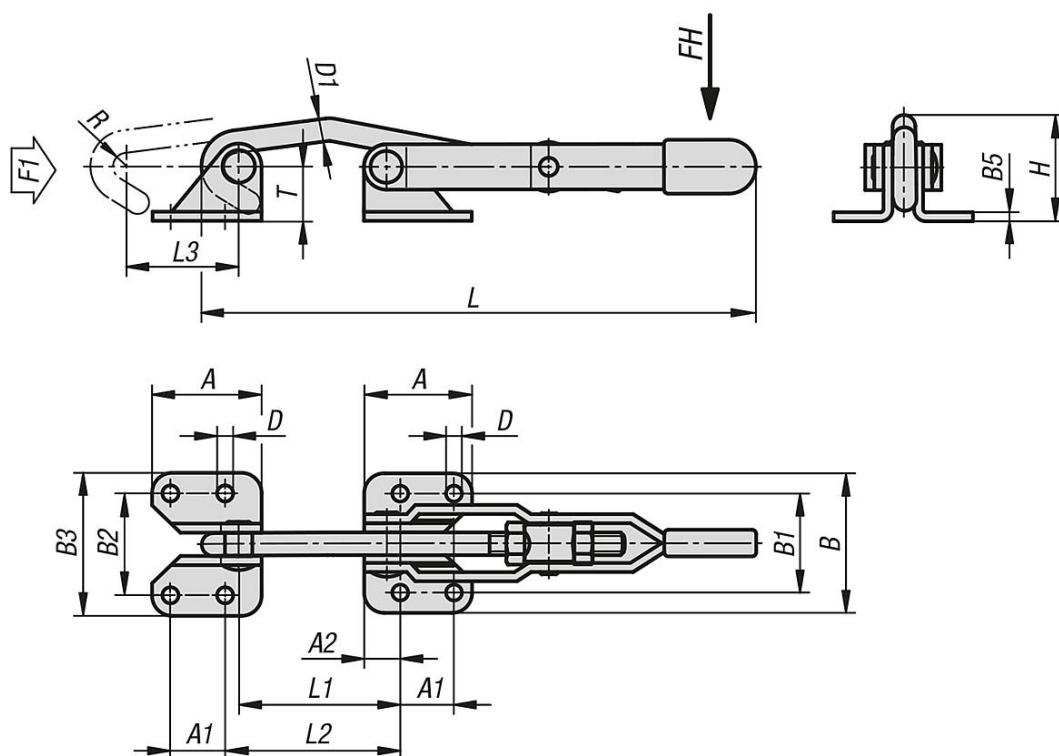
材料：  
钢或不锈钢

规格：  
钢制镀锌。  
光亮不锈钢。  
耐油塑料手柄。

提示：  
挂钩夹钳尤其适用于快速封闭和固定盖板及护罩。  
可单独设置每种规格的锁钩的调节行程。

调节行程：0 - 5 mm。

## 图纸



## 商品概述

订货号	主体材料	把手施力 FH N	牵引力 F1 N	A	A1	A2	B	B1	B2	B3	B5	D	D1	H	L	L1	L2	夹紧行程 L3	R	T
05820-01-02500	钢制	150	2500	38,1	19	12,7	49,2	34,9	36,8	51,1	3	5,6	8	36,5	212	71,1	73,8	100	4,9	16,9
05820-01-04000	钢制	150	4000	47,6	31,8	7,9	65,7	49,2	49,2	65,7	4	8,7	9,5	57,4	287,5	86,9	82,1	133,8	7	33
05820-01-05000	钢制	200	5000	54	28,6	12,7	85,7	60,3	60,3	85,7	5	10,3	12,7	67	337,5	90,4	91,9	153	8	42,6
05820-01-12500	不锈钢	150	2500	38,1	19	12,7	49,2	34,9	36,8	51,1	3	5,6	8	36,5	212	71,1	73,8	100	4,9	16,9