

商品描述/产品说明



产品说明

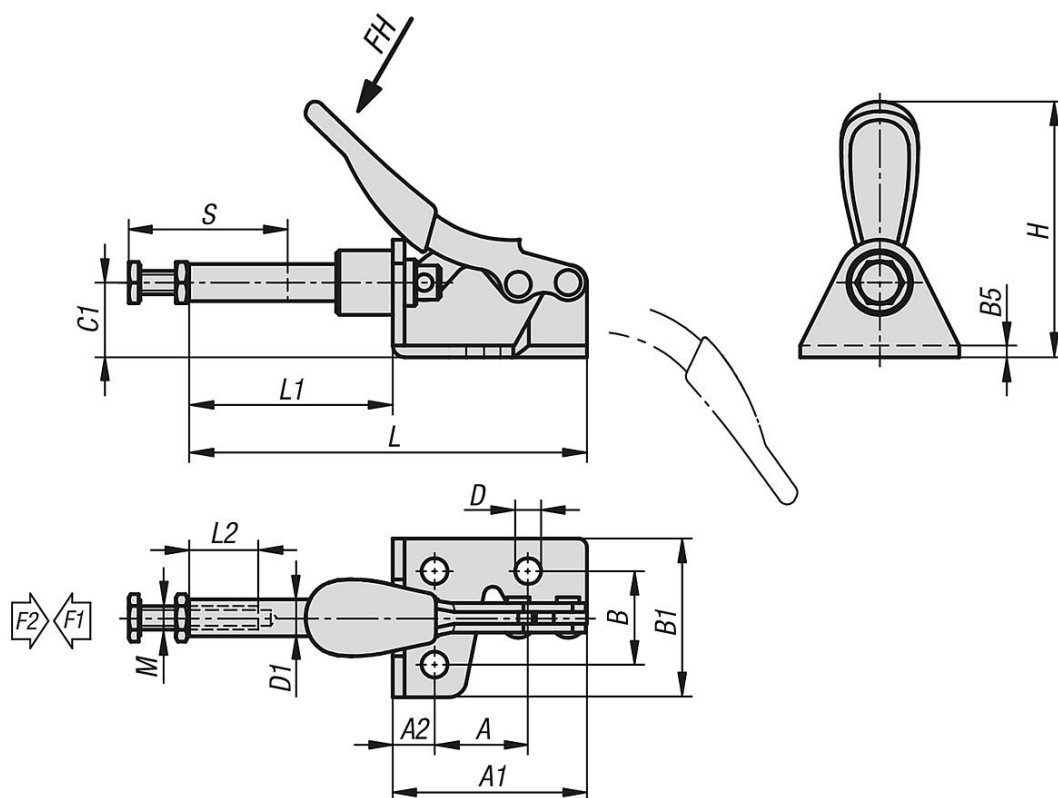
材料：
钢或不锈钢

规格：
钢制镀锌。
光亮不锈钢。
耐油塑料手柄。

提示：
夹钳锁定在封闭和打开的把手位置。
因此可以按下它和拉动它。

05835-01-00500 型压力主轴由尼龙制成。

图纸



商品概述

订货号	主体材料	把手转角	把手施力 FH N	夹紧力 F1 N	夹持力 F2 N
05835-01-00500	钢制	190°	80	500	500
05835-01-10500	不锈钢	190°	80	500	500

订货号	主体材料	A	A1	A2	B	B1	B5	C1	D	D1	H	L	L1	L2	M	行程 S
05835-01-00500	钢制	15,9	33	7,1	15,9	27	2	12,7	4,4	6,3	43,5	67,9	34,9	12	M4x20	17

商品概述

订货号	主体材料	A	A1	A2	B	B1	B5	C1	D	D1	H	L	L1	L2	M	行程 S
05835-01-10500	不锈钢	15,9	33	7,1	15,9	27	2	12,7	4,4	6,3	43,5	67,9	34,9	12	M4x20	17