

商品描述/产品说明



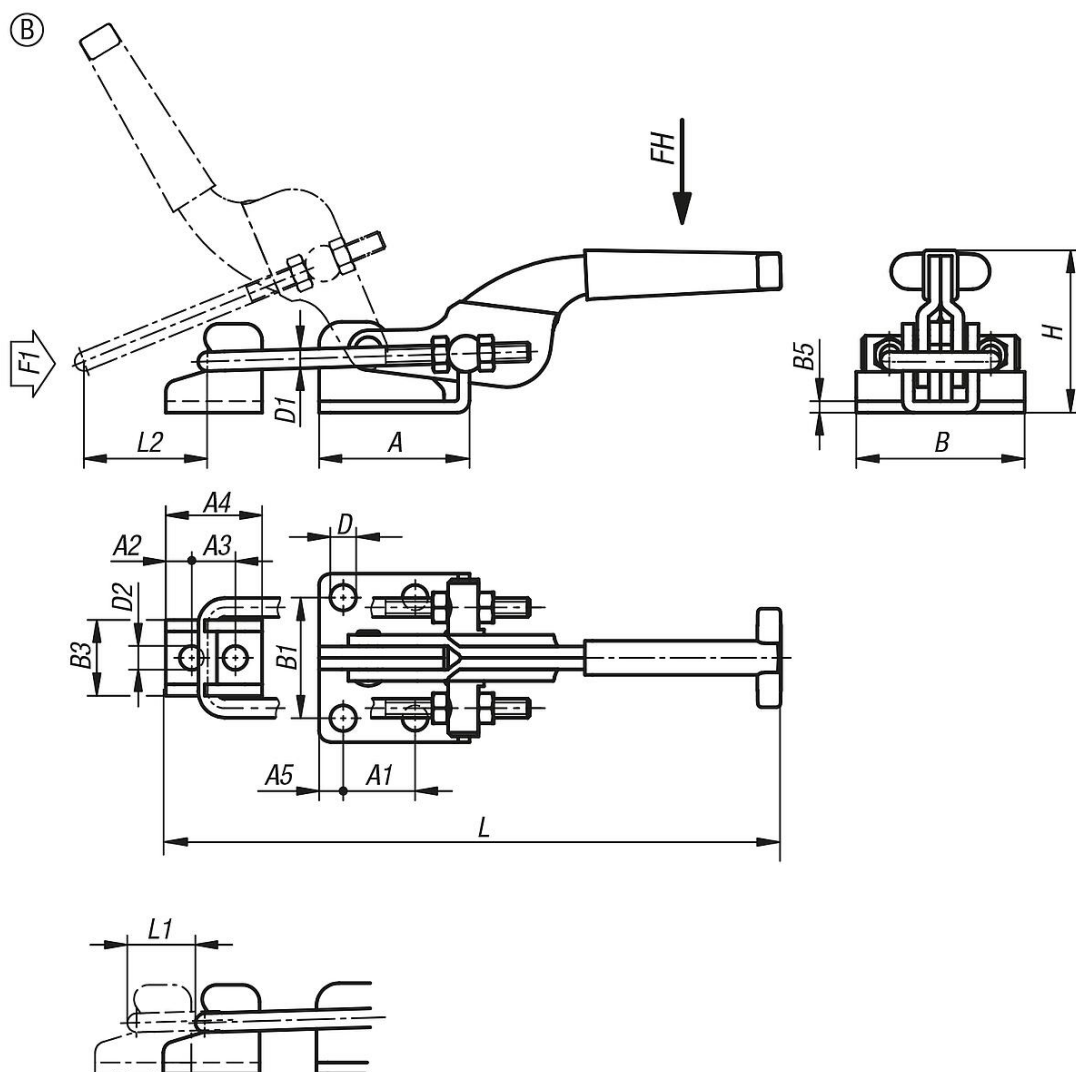
产品说明

材料：
钢或不锈钢

规格：
钢制镀锌。
光亮不锈钢。
耐油塑料手柄。

提示：
环箍夹钳尤其适用于快速封闭和固定盖板及护罩。
可单独设置每种规格的锁定支架的调节行程。

图纸



商品概述

订货号	类型	主体材料	把手施力 FH N	牵引力 F1 N	A	A1	A2	A3	A4	A5	B	B1	B3	B5	D	D1	D2	调整量 L min.	调整量 L max.	H	L1	夹紧行程 L2
05825-10-03000	B	钢制	150	3000	39,7	19	6,8	11,5	25,4	6,4	44,4	31,8	20	3	6,7	5	6,3	148,7	170,3	42	21,6	45
05825-10-07000	B	钢制	200	7000	60,3	41,3	9,5	19,1	38,1	9,5	54	38,1	30,2	4	8,6	8	8,5	209,1	232,8	76,1	23,7	75
05825-10-13000	B	不锈钢	150	3000	39,7	19	6,8	11,5	25,4	6,4	44,4	31,8	20	3	6,7	5	6,3	148,7	170,3	42	21,6	45
05825-10-17000	B	不锈钢	200	7000	60,3	41,3	9,5	19,1	38,1	9,5	54	38,1	30,2	4	8,6	8	8,5	209,1	232,8	76,1	23,7	75