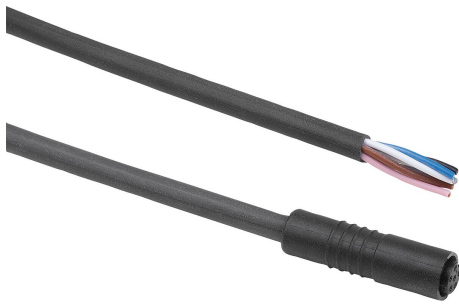


商品描述/产品说明



for electricians

产品说明

材料：

外壳：PUR。

电缆：PUR。

绝缘绞合线：PP。

触点：CuZn (黄铜) / CuSn (青铜)。

接触面：Au (金)。

规格：

衬套 (母模)。

外壳颜色：黑色。

电缆颜色：黑色。

提示：

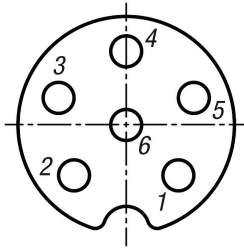
带有插销锁的插塞连接器 (卡入式)。

电缆上包覆成型的插塞连接器。

此插塞连接器的设计用于工厂、控制装置和电器制造。

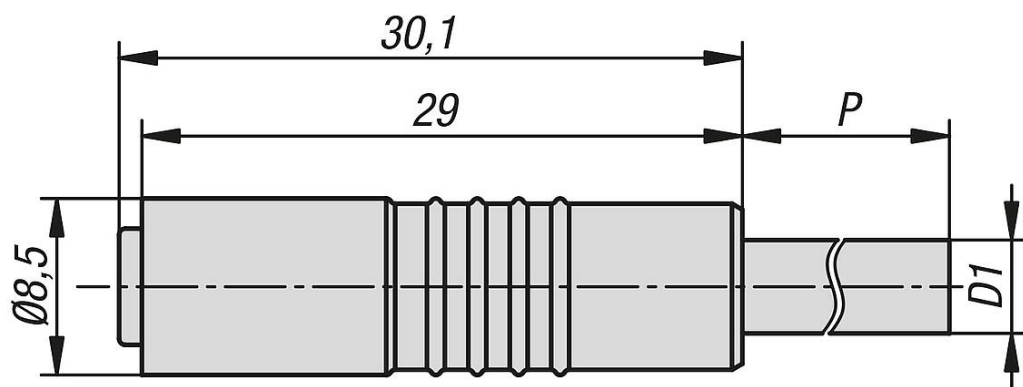
技术参数：

机械寿命：> 50 插拔周期。



- 1 棕色
- 2 白色
- 3 蓝色
- 4 黑色
- 5 灰色
- 6 粉红色

图纸



商品概述

订货号	D1	P	引出线数 x 导线截面	防护级别	工作电压 V	额定 浪涌电压 V	额定电流 (40 °C) A
80130-0806X2000	4,5	2000	6 X 0,25 mm ²	IP65	30	800	1,5
80130-0806X5000	4,5	5000	6 X 0,25 mm ²	IP65	30	800	1,5

商品概述

订货号	导体电阻 (20 °C) Ω/Km	脏物程度	测试电压 V	标称电压 V	弯曲半径 电缆 固定	弯曲半径 电缆 波动
80130-0806X2000	79	3	2500 AC	300 AC	≥ 10 x D1	≥ 5 x D1
80130-0806X5000	79	3	2500 AC	300 AC	≥ 10 x D1	≥ 5 x D1

订货号	最大 弯曲循环 次数	温度范围 电缆 波动	温度范围 电缆 固定	电磁兼容性	无卤素
80130-0806X2000	2000000 (25 °C)	-25 °C - +90 °C	-50 °C - +90 °C	-	是的
80130-0806X5000	2000000 (25 °C)	-25 °C - +90 °C	-50 °C - +90 °C	-	是的