

产品说明

材料：
渗碳钢。

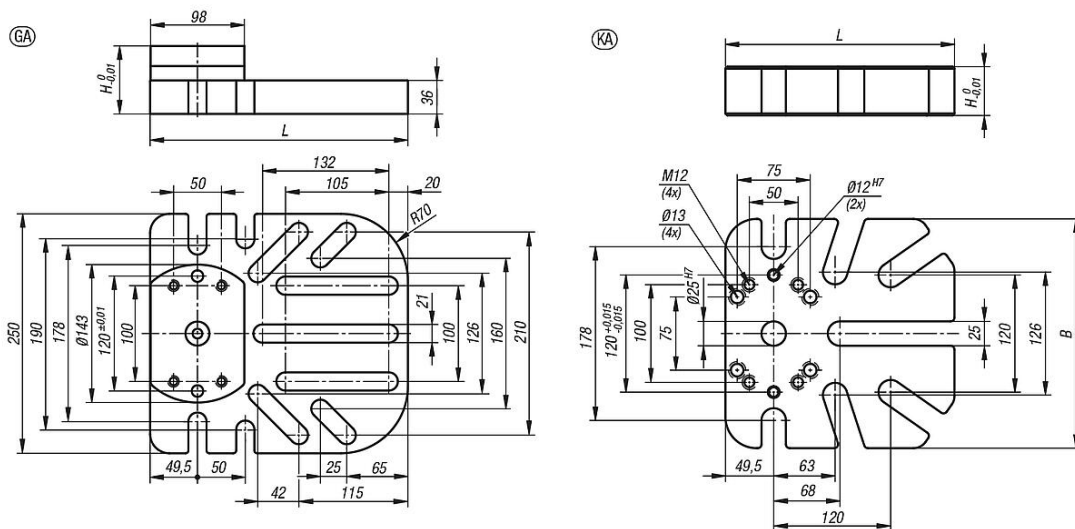
规格：
主体经氧化。
工作面经渗碳硬化和打磨处理。

提示：
UNILOCK 5 轴通用夹紧底板可匹配到带有格栅系统的机床工作台或 T 型槽导轨中的机床工作台以及格栅板上。由于其结构稳定，此升降机是大型和重型工件的理想基础元件。通过分配固定槽，可灵活适应工件和机床工作台。
较大的版本上能够使用更宽的 T 型槽。
在小型版本中，固定槽是开放的，以便更好地排屑。

优点：
稳定的基本结构，用于安装 5 轴基础模块，以夹持大型和重型工件。
机床工作台上大量的固定槽，可以快速固定底板。
在机床工作台上灵活地固定工件。

图纸提示：
GA 型: 大型
KA 型: 无规格

图纸



商品概述

订货号	类型 2	L	B	H	安装孔	重量 kg
42202-25027005021	大型	269,5	250	50	最大 M20	14.7
42202-23523505025	无规格	235	235	50	最大 M24	15.3

