



产品说明

产品描述：

夹紧杆可用于液压旋转杆式夹钳 04624-20 和气动旋转杆式夹钳 04624-19。可在“标准”夹紧杆和“坯件”夹紧杆之间进行选择。“标准”夹紧杆已完成，可立即使用。“坯件”夹紧杆仍要单独加工。为了便于加工，坯件由未硬化的钢制成。插入单个轮廓后，必须在使用前插入夹紧杆并进行硬化，以防止夹紧杆在使用中变形。

材料：

标准和坯件钢。

规格：

标准钢经硬化处理。
坯件钢未经硬化处理。

提示：

只要正确定位旋转杆式夹钳，即使夹持杆较短，工件公差仍可得到最佳补偿。

必须定期检查夹紧元件是否存在污垢，必要时进行清洁。

每个夹紧杆的有效夹紧力必须单独计算。

夹紧杆的最佳位置为 90°。

在使用“坯件”夹持杆之前，必须满足以下硬度深度的要求：硬度深度 0.3 + 0.2 硬度 HRC 50 +/- 2。

遵守安全说明。

装配：

夹紧杆挂在旋转杆式夹钳的活塞上，并用定位销固定。因此，夹紧杆可沿轴向固定并防止扭曲。

根据要求：

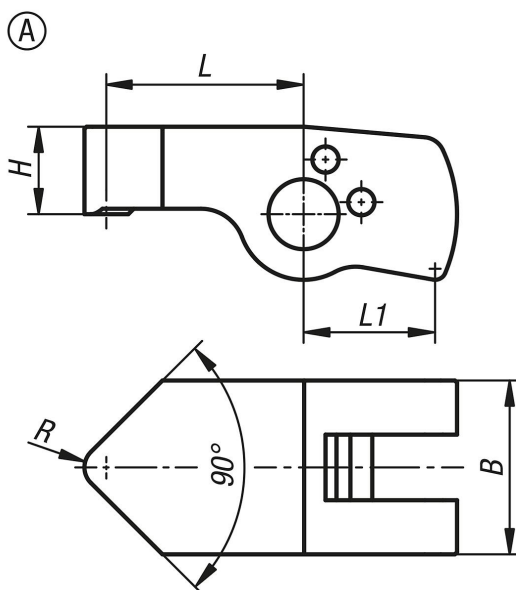
其他尺寸和形状。

图纸提示：

A 型：标准版

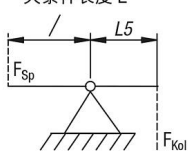
B 型：坯件版

图纸



液压旋转杆式夹钳有效夹紧力的计算：

夹紧杆长度 L



有效夹紧力 F_{Sp} 取决于活塞力 F_{Kol} 和夹紧杆长度 L

计算：

$$F_{Sp} = \frac{F_{Kol} \times L5}{L}$$

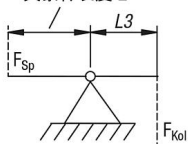
$$F_{Sp} = \frac{2.5 \text{ kN} \times 10 \text{ mm}}{18 \text{ mm}} = 1.39 \text{ kN}$$

例如：

旋转杆夹紧气缸尺寸为 16
工作压力 100 bar
100 bar 时的活塞力 $F_{Kol} = 2.5 \text{ kN}$
根据表格，尺寸 $L5 = 10 \text{ mm}$
夹紧杆长度 $L = 18 \text{ mm}$
产生的有效夹紧力 $F_{Sp} = 1.39 \text{ kN}$

气动旋转杆式夹钳有效夹紧力的计算：

夹紧杆长度 L



有效夹紧力 F_{Sp} 取决于活塞力 F_{Kol} 和夹紧杆长度 L

计算：

$$F_{Sp} = \frac{F_{Kol} \times L3}{L}$$

$$F_{Sp} = \frac{1.99 \text{ kN} \times 25 \text{ mm}}{45 \text{ mm}} = 1.11 \text{ kN}$$

例如：

旋转杆夹紧气缸尺寸为 .40
工作压力 6 bar
6 bar 时的活塞力 $F_{Kol} = 1.99 \text{ kN}$
根据表格，尺寸 $L3 = 25 \text{ mm}$
夹紧杆长度 $L = 45 \text{ mm}$
产生的有效夹紧力 $F_{Sp} = 1.11 \text{ kN}$

商品概述

订货号	类型	形状类型	用于 活塞直径	行程	B	H	L	R
04624-30-12091	A	标准	12	0,98	12	6	9	1,5
04624-30-12131	A	标准	12	1,12	12	6	13,5	1,5
04624-30-12181	A	标准	12	1,97	12	6	18	1,5
04624-30-12221	A	标准	12	2,45	12	6	22,5	1,5
04624-30-16121	A	标准	16	0,78	16	8	12	2
04624-30-16181	A	标准	16	1,16	16	8	18	2
04624-30-16241	A	标准	16	1,6	16	8	24	2
04624-30-16301	A	标准	16	1,94	16	8	30	2
04624-30-20151	A	标准	20	1,48	20	10	15	2,5

商品概述

订货号	类型	形状类型	用于 活塞直径	行程	B	H	L	R
04624-30-20221	A	标准	20	2,21	20	10	22,5	2,5
04624-30-20301	A	标准	20	2,95	20	10	30	2,5
04624-30-20371	A	标准	20	3,68	20	10	37,5	2,5
04624-30-25191	A	标准	25	1,26	25	12,5	19	3
04624-30-25281	A	标准	25	1,86	25	12,5	28	3
04624-30-25381	A	标准	25	2,52	25	12,5	38	3
04624-30-25471	A	标准	25	3,12	25	12,5	47	3
04624-30-32241	A	标准	32	2,56	32	16	24	4
04624-30-32361	A	标准	32	3,85	32	16	36	4
04624-30-32481	A	标准	32	5,13	32	16	48	4
04624-30-32601	A	标准	32	6,4	32	16	60	4
04624-30-40301	A	标准	40	3,05	40	20	30	5
04624-30-40451	A	标准	40	4,6	40	20	45	5
04624-30-40601	A	标准	40	6,1	40	20	60	5
04624-30-40751	A	标准	40	7,6	40	20	75	5