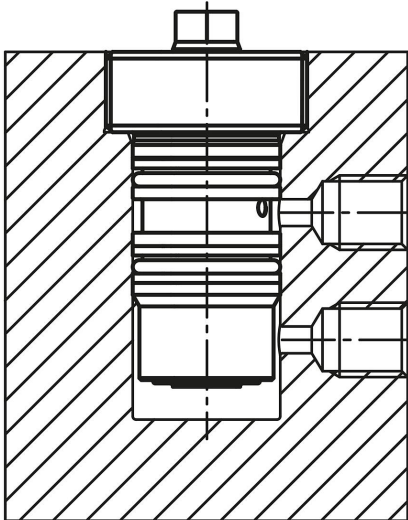


商品描述/产品说明



产品说明

产品描述：

使用具有双作用功能的旋入式气缸，可实现与循环相关的线性冲程。两个冲程方向均在双作用旋入式气缸中动力操作。双作用旋入式气缸可用作压力或拉力气缸。这些旋入式气缸常用于夹具板和塑料注塑模具的夹板。

集成的金属刮刀可防止活塞杆表面损坏，因为切屑无法穿透旋入式气缸。密封件的保护可确保产品拥有较长的使用寿命。

材料：

钢制外壳和活塞。

密封件 NBR。

规格：

外壳经氧化处理。

活塞经硬化处理。

提示：

由于旋入式气缸的紧凑设计，内部没有安装活塞回程的挡块。必须确保遵守旋入式气缸的规定安装深度，因为这些气缸使用安装孔的底部作为回程的挡块。

在为旋入式油缸生产钻孔通道时，必须注意确保孔中没有钻屑残留。这些钻屑可能会损坏旋入式气缸的密封件，从而导致产品泄漏。

为了避免在安装过程中损坏密封件，必须注意确保供油的插入斜面和横向孔磨圆。

压力件不包括在交货范围内。

遵守安全说明。

使用说明：

钻孔通道。

技术参数：

最大工作压力：500 bar。

装配：

参见安装轮廓。

根据要求：

较大的活塞直径和冲程。

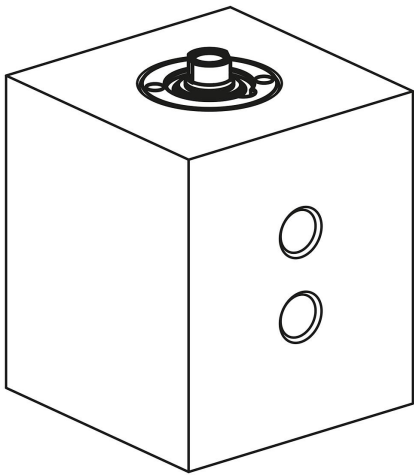
附件：

- 止动销 02153。
- 自调整支撑垫 02000, 02080, 02081, 02005, 02006。
- 六角形压块 07114。

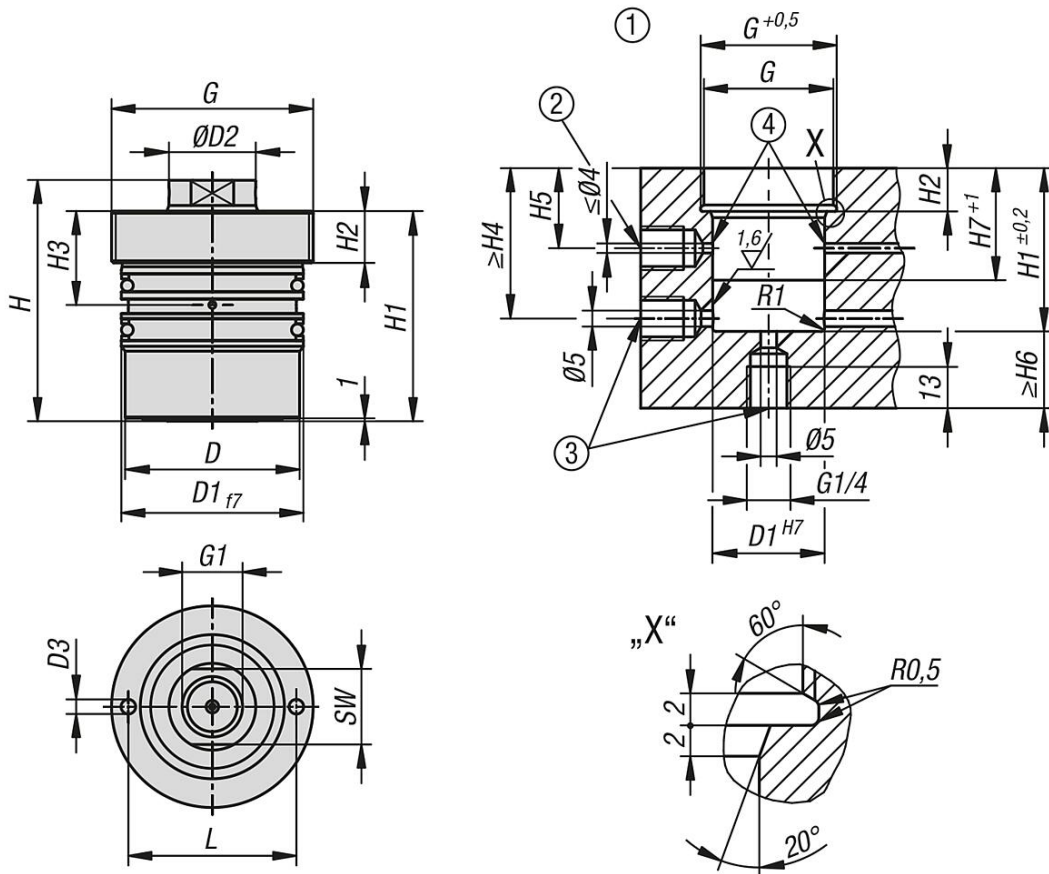
图纸提示：

- 1) 安装轮廓
- 2) 缩回气缸
- 3) 替代供油，延伸气缸
- 4) 圆形边缘，最大 R0.5

商品描述/产品说明



图纸



商品概述

订货号	活塞直径	行程	连接方式	D	D1	D2	D3	G	G1	H	H1	H2	H3	H4	H5	H6	H7	L	SW
04624-60-161613061	16	16	钻孔通道	20	22	10	3,5	M30x1,5	M6x15	56	50	12	24	41	24	8	38	23	8
04624-60-163213061	16	32	钻孔通道	20	22	10	3,5	M30x1,5	M6x15	72	66	12	24	41	24	8	38	23	8
04624-60-165013061	16	50	钻孔通道	20	22	10	3,5	M30x1,5	M6x15	90	84	12	24	41	24	8	38	23	8
04624-60-201613061	20	16	钻孔通道	26	28	12	4,2	M36x1,5	M8x16	57	51	12	25	43	25	10	40	28	10
04624-60-203213061	20	32	钻孔通道	26	28	12	4,2	M36x1,5	M8x16	73	67	12	25	43	25	10	40	28	10

商品概述

订货号	活塞直径	行程	连接方式	D	D1	D2	D3	G	G1	H	H1	H2	H3	H4	H5	H6	H7	L	SW
04624-60-205013061	20	50	钻孔通道	26	28	12	4,2	M36x1,5	M8x16	91	85	12	25	43	25	10	40	28	10
04624-60-252013061	25	20	钻孔通道	33	35	16	5,2	M42x1,5	M10x17	63	56	12	25	43	25	11	40	30	13
04624-60-255013061	25	50	钻孔通道	33	35	16	5,2	M42x1,5	M10x17	93	86	12	25	43	25	11	40	30	13
04624-60-322513061	32	25	钻孔通道	43	45	20	5,2	M56x2	M12x18	74	64	14,5	28	44	28	13	41	40	17
04624-60-325013061	32	50	钻孔通道	43	45	20	5,2	M56x2	M12x18	99	89	14,5	28	44	28	13	41	40	17
04624-60-402513061	40	25	钻孔通道	53	55	25	5,2	M64x2	M16x27	78	68	16,5	30	49	30	16	46	50	22
04624-60-405013061	40	50	钻孔通道	53	55	25	5,2	M64x2	M16x27	103	93	16,5	30	49	30	16	46	50	22

订货号	活塞直径	压力 100 bar 的情况下 (kN)	牵引力 100 bar 的情况下 (kN)	压力 500 bar 的情况下 (kN)	牵引力 500 bar 的情况下 (kN)	需油量 / 10 mm 行程 (cm ³)	需油量 / 10 mm 回程 (cm ³)
04624-60-161613061	16	2	1,22	10	6,10	2	1,22
04624-60-163213061	16	2	1,22	10	6,10	2	1,22
04624-60-165013061	16	2	1,22	10	6,10	2	1,22
04624-60-201613061	20	3,14	2,02	15,70	10	3,14	2,02
04624-60-203213061	20	3,14	2,02	15,70	10	3,14	2,02
04624-60-205013061	20	3,14	2,02	15,70	10	3,14	2,02
04624-60-252013061	25	4,91	2,9	24,50	14,50	4,91	2,90
04624-60-255013061	25	4,91	2,9	24,50	14,50	4,91	2,90
04624-60-322513061	32	8,04	4,9	40,20	24,50	8,04	4,90
04624-60-325013061	32	8,04	4,9	40,20	24,50	8,04	4,90
04624-60-402513061	40	12,57	7,66	62,80	38,30	12,57	7,66
04624-60-405013061	40	12,57	7,66	62,80	38,30	12,57	7,66