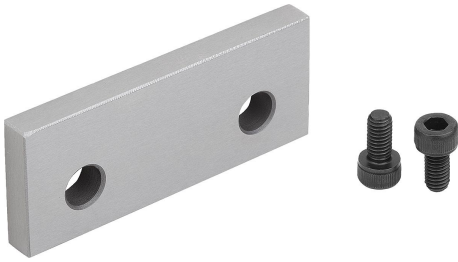


商品描述/产品说明



产品说明

材料：
工具钢。

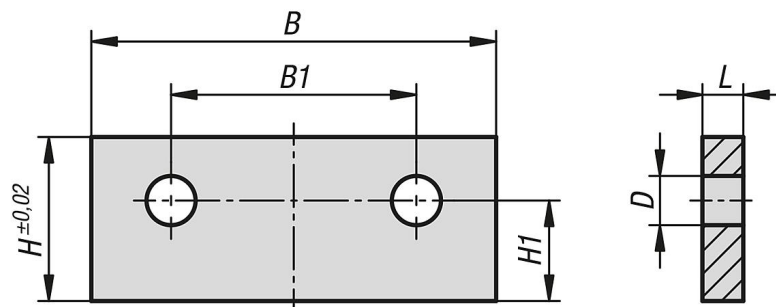
规格：
经硬化和打磨处理 (HRC 55 ±2)。

提示：
通过支撑板可设置工件不同的夹持深度。

应用：
支撑板可以紧固在 ES 型和 DS 型固定卡爪以及楔形夹上。

优点：
在多重夹紧系统上快速装备工件。通过经打磨处理的支架高度实现工件相同的夹持深度。

图纸



商品概述

订货号	适用系统宽度	L	B	H	B1	H1	D
41505-050175	50	5	49,5	17	30	12,3	6
41505-050205	50	5	49,5	20	30	12,3	6
41505-050223	50	3	49,5	22	30	12,3	6
41505-072255	72	5	71,5	25	44	18,4	7
41505-072305	72	5	71,5	30	44	18,4	7
41505-072355	72	5	71,5	35	44	18,4	7
41505-072373	72	3	71,5	37	44	18,4	7
41505-100298	100	8	99,5	29	64	21	9
41505-100338	100	8	99,5	33	64	21	9
41505-100388	100	8	99,5	38	64	21	9
41505-100405	100	5	99,5	40	64	21	9