

商品描述/产品说明



产品说明

材料：
铝制或不锈钢制圆管。
热塑性接头。

规格：
铝制圆管经天然阳极氧化或黑色阳极氧化。
不锈钢制圆管经过研磨。
接头有黑灰色 RAL 7021，纯橙色 RAL 2004，油菜籽黄 RAL 1021，信号绿 RAL 6032，交通蓝 RAL 5017，交通红 RAL 3020 和浅灰色 RAL 7035。

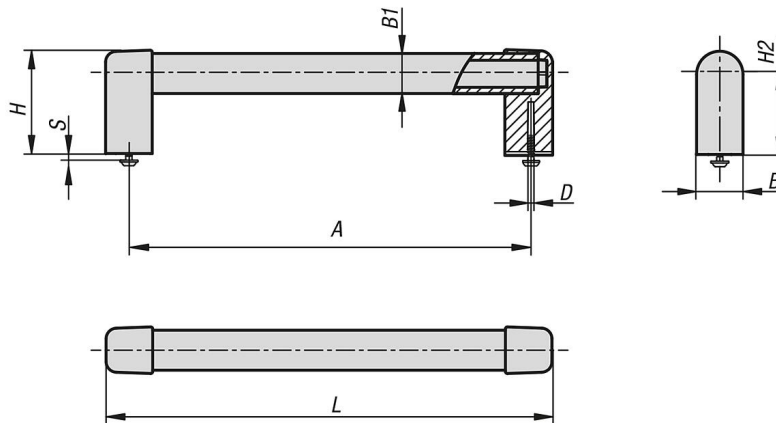
提示：
固定握把的孔洞中有四个挡片。插入握把时，他们会被挤掉，从而能够紧密贴合。
交付范围中包括塑料自攻安装螺钉。
最大拧紧扭矩为 7 Nm。

装配：
背面安装。

优点：
用自攻螺钉固定
从背面安装
不同颜色的接头
按要求提供单独的中心距

根据要求：
其他中心距。

图纸



商品概述

订货号	主体材料	主体颜色	主体表面	材料	组件颜色	A	B	D	H	L	负载能力 N	B1	H2	S max.
06926-05-300150011	铝制	自然色	阳极氧化	热塑性塑料	黑色 RAL 7021	150	35	6	77,5	185	1000	30x2	60	7
06926-05-300180011	铝制	自然色	阳极氧化	热塑性塑料	黑色 RAL 7021	180	35	6	77,5	215	1000	30x2	60	7
06926-05-300200011	铝制	自然色	阳极氧化	热塑性塑料	黑色 RAL 7021	200	35	6	77,5	235	1000	30x2	60	7
06926-05-300250011	铝制	自然色	阳极氧化	热塑性塑料	黑色 RAL 7021	250	35	6	77,5	285	1000	30x2	60	7
06926-05-300300011	铝制	自然色	阳极氧化	热塑性塑料	黑色 RAL 7021	300	35	6	77,5	335	1000	30x2	60	7

商品概述

订货号	主体材料	主体颜色	主体表面	材料	组件颜色	A	B	D	H	L	负载能力 N	B1	H2	S max.
06926-05-3003500388	不锈钢	-	经打磨处理	热塑性塑料	灰色 RAL 7035	350	35	6	77,5	385	1000	30x2	60	7
06926-05-3004000388	不锈钢	-	经打磨处理	热塑性塑料	灰色 RAL 7035	400	35	6	77,5	435	1000	30x2	60	7
06926-05-3005000388	不锈钢	-	经打磨处理	热塑性塑料	灰色 RAL 7035	500	35	6	77,5	535	1000	30x2	60	7
06926-05-3006000388	不锈钢	-	经打磨处理	热塑性塑料	灰色 RAL 7035	600	35	6	77,5	635	1000	30x2	60	7
06926-05-3007000388	不锈钢	-	经打磨处理	热塑性塑料	灰色 RAL 7035	700	35	6	77,5	735	1000	30x2	60	7
06926-05-3008000388	不锈钢	-	经打磨处理	热塑性塑料	灰色 RAL 7035	800	35	6	77,5	835	1000	30x2	60	7
06926-05-3009000388	不锈钢	-	经打磨处理	热塑性塑料	灰色 RAL 7035	900	35	6	77,5	935	1000	30x2	60	7
06926-05-3010000388	不锈钢	-	经打磨处理	热塑性塑料	灰色 RAL 7035	1000	35	6	77,5	1035	1000	30x2	60	7