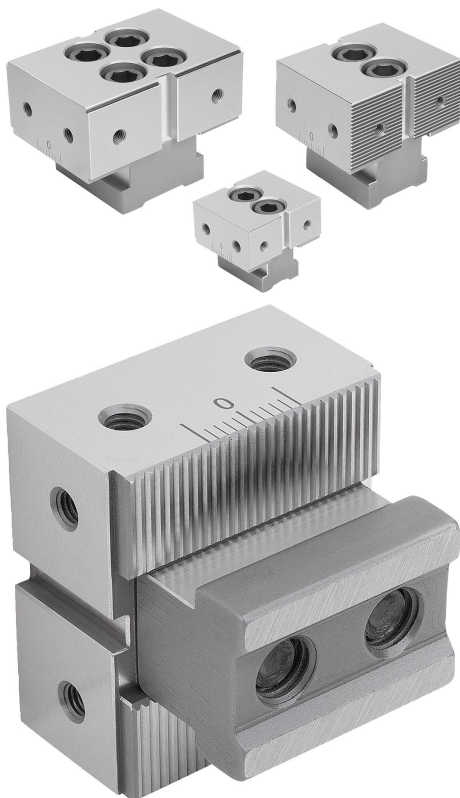


商品描述/产品说明



产品说明

材料：
工具钢。

规格：
经硬化和打磨处理 (HRC 55 ±2)。

提示：

有三种不同规格的固定卡爪可供选择：

- 亮色规格，A 型，适用于预加工件。
- 齿面规格，B 型，适用于毛坯件。
- 偏移型夹紧卡爪，C 型，适用于夹紧小夹紧边。

侧面固定孔用于固定工件挡块。在夹紧面上的两个旋拧孔处还可以额外安装支撑板，以达到最佳的夹紧深度。

技术参数：

必须遵守 41510、41510-10 和 41510-20 产品系列中相应系统宽度的最大夹持力和锁紧扭矩。

应用：

根据相应的夹紧情况将 DS 型固定卡爪定位到夹紧导轨上。

拧紧固定螺栓，
通过齿轮完成闭锁连接。

在较大加工力的加工种，优先使用配有两个固定螺栓的固定卡爪。

优点：

可以使用夹具导轨和固定卡爪侧面的刻度精确设置固定挡块的位置。

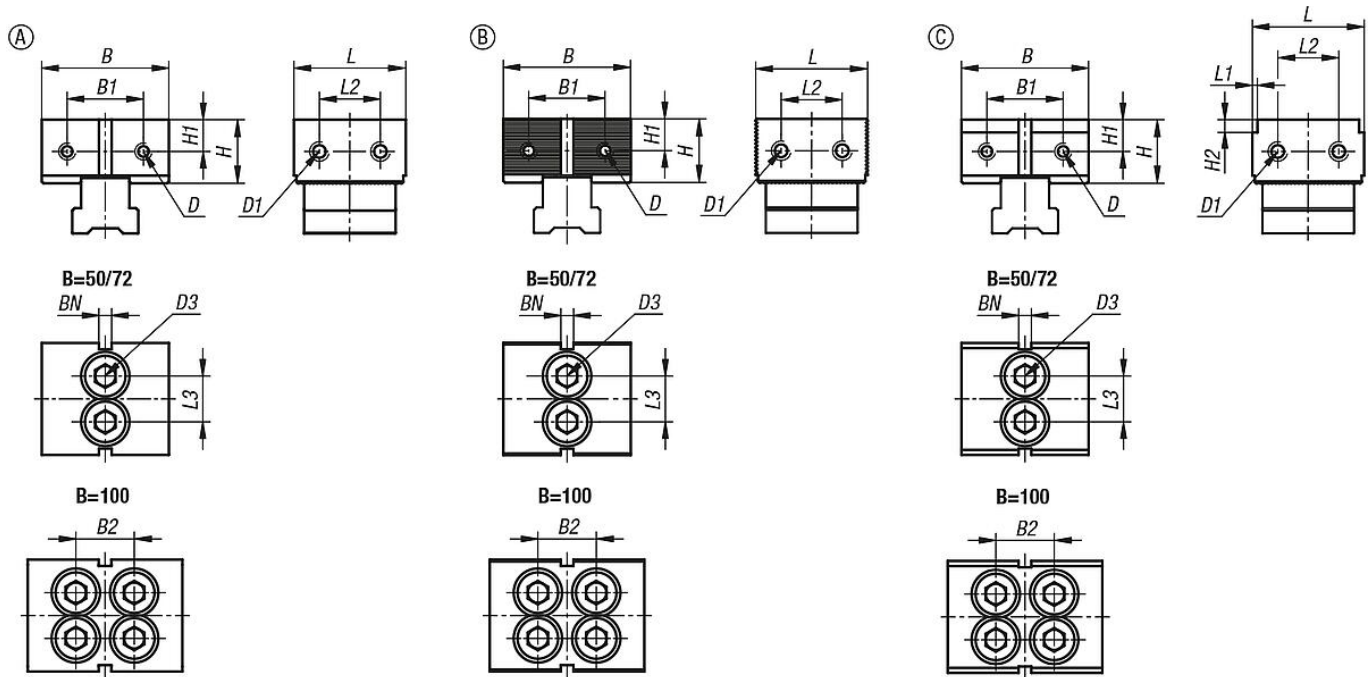
供货范围：

DS 型固定卡爪。

固定螺栓。

型槽螺母。

图纸



商品概述

订货号	适用系统宽度	类型	形状类型	L	B	H	L1	L2	L3	B1	B2	H1	H2	D 内螺纹	D1 内螺纹	D3	BN=槽宽
41502-05-0504401	50	A	光滑	44	50	25	-	24	18	30	-	12,5	-	M5	M6	M10x30	5
41502-05-0504402	50	B	齿面	44	50	25	-	24	18	30	-	12,5	-	M5	M6	M10x30	5
41502-05-0504423	50	C	偏移型	44	50	25	2	24	18	30	-	12,5	2	M5	M6	M10x30	5
41502-05-0504453	50	C	偏移型	44	50	25	2	24	18	30	-	12,5	5	M5	M6	M10x30	5
41502-05-0726501	72	A	光滑	65	72	40	-	35	25	44	-	21,5	-	M6	M6	M14x1,5x50	8
41502-05-0726502	72	B	齿面	65	72	40	-	35	25	44	-	21,5	-	M6	M6	M14x1,5x50	8
41502-05-0726523	72	C	偏移型	65	72	40	2	35	25	44	-	21,5	2	M6	M6	M14x1,5x50	8
41502-05-0726553	72	C	偏移型	65	72	40	2	35	25	44	-	21,5	5	M6	M6	M14x1,5x50	8
41502-05-1007001	100	A	光滑	70	100	43	-	35	30	64	26	22	-	M8	M8	M14x1,5x50	10
41502-05-1007002	100	B	齿面	70	100	43	-	35	30	64	26	22	-	M8	M8	M14x1,5x50	10
41502-05-1007023	100	C	偏移型	70	100	43	2	35	30	64	26	22	2	M8	M8	M14x1,5x50	10
41502-05-1007053	100	C	偏移型	70	100	43	2	35	30	64	26	22	5	M8	M8	M14x1,5x50	10