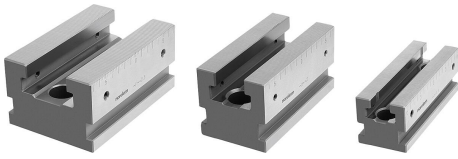


商品描述/产品说明



产品说明

材料：
工具钢。

规格：
经硬化和打磨处理 (HRC 55 ±2)。

提示：

可以通过各种接口连接夹具导轨。

1. 夹钳组的侧面夹持边。可以将夹钳固定在任何位置。
2. 符合 DIN 标准的圆柱头螺丝的通孔。
3. 用于 T 型槽台的带 18H7 的对齐槽。
4. 适用于孔距为 50 mm 的网格系统定位孔 $\varnothing 12F7$ 和 $\varnothing 16F7$ 。

技术参数：

必须遵守 41510、41510-10 和 41510-20 产品系列中相应系统宽度的最大夹持力和锁紧扭矩。

应用：

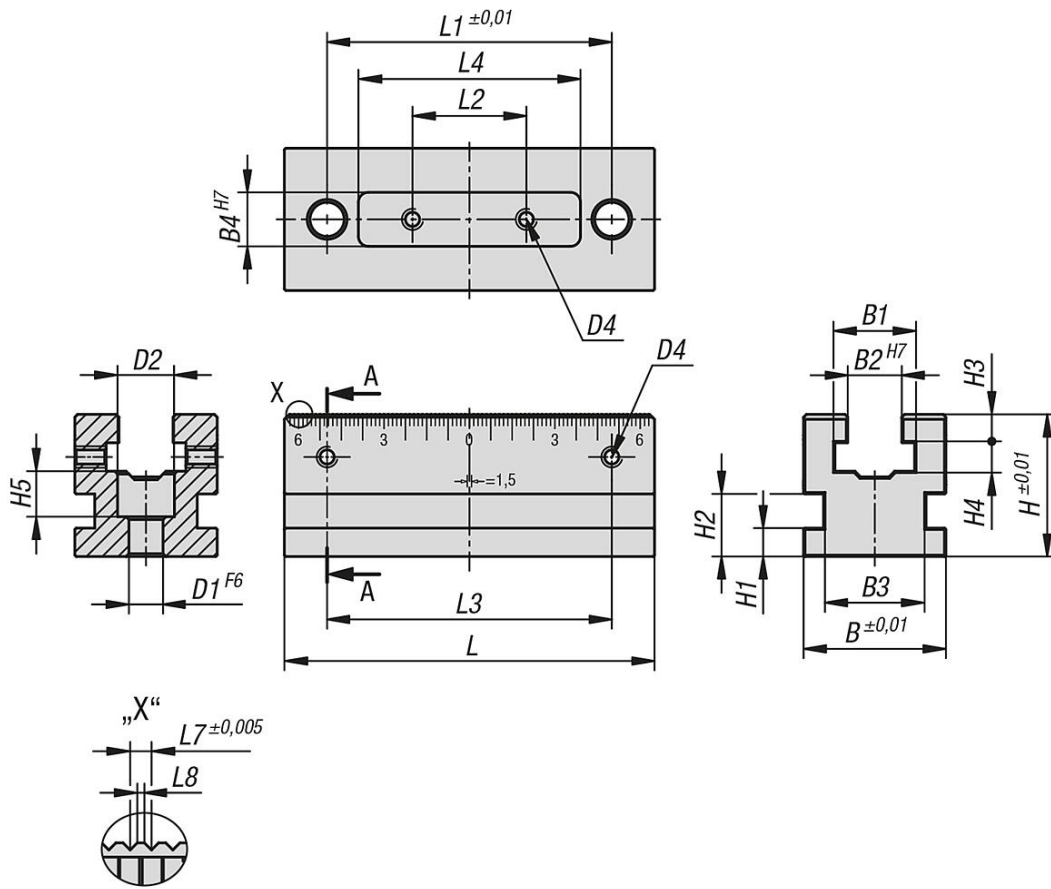
使用短款夹具导轨，可以在空间狭窄的情况下完成夹紧作业。通过精密齿轮可以非常精确的定位固定卡爪。夹具导轨的横向刻度可以记录下固定卡爪的每个位置，并在重复时进行相同的设置。可将挡块安装到侧面螺纹孔处。

优点：

通用且灵活可用。

使用多个短款夹具导轨还可以进行灵活的夹紧作业。

图纸



商品概述

订货号	B	适用 系统宽度	L	H	L1	L2	L3	L4	L7	L8	B1	B2	B3	B4	H1	H2	H3	H4	H5	D1	D2	D3	D4
41500-05-050130	50	50	130	50	100	40	100	77	1,5	0,5	28	19	36	18	10	22	10	10	16	12	20	M6	M6
41500-05-072140	72	72	140	72	100	40	100	77	2	0,7	42	30	58	18	14	30	15	15	22	16	26	M6	M6
41500-05-100148	100	100	148	72	100	40	100	77	2,5	0,85	58	45	86	18	14	30	15	15	22	16	26	M8	M6