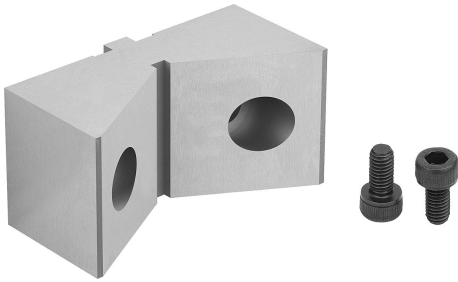


商品描述/产品说明



产品说明

材料：
工具钢。

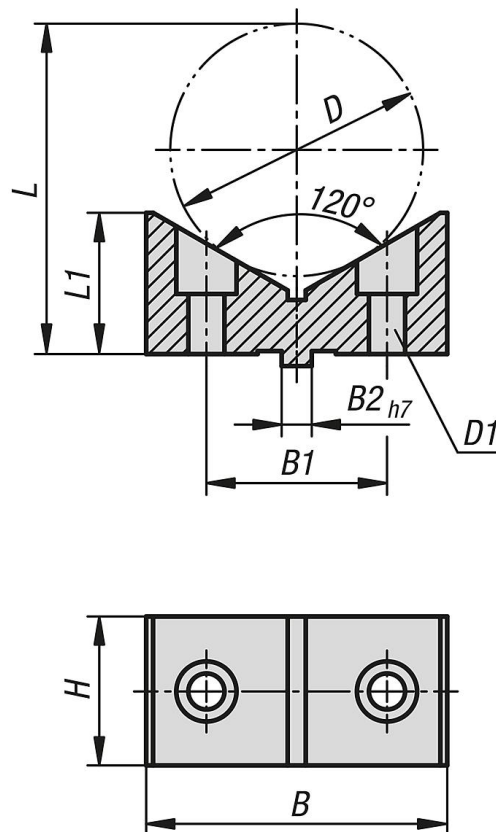
规格：
经硬化和打磨处理 (HRC 55)。

提示：
带棱柱钳口的定位卡爪可用于夹紧圆形工件，背面的纵向凹槽可与 ES 型和 DS 型固定卡爪对齐。

应用：
带棱柱钳口的定位卡爪可拧在 ES 型和 DS 型固定限位器。

优点：
使用带棱柱的卡爪嵌入件可重复精确地夹紧圆形工件。

图纸



商品概述

订货号	适用系统宽度	L	B	H	L1	B1	B2	D	最大夹紧直径	D1 适用螺栓 DIN 912
41505-04-05070	50	54,98	50	25	23,5	30	5	42	70	M5
41505-04-072110	72	82,45	72	40	35	44	8	62	110	M6
41505-04-100160	100	90,24	100	43	50	64	10	62	160	M8

商品概述
