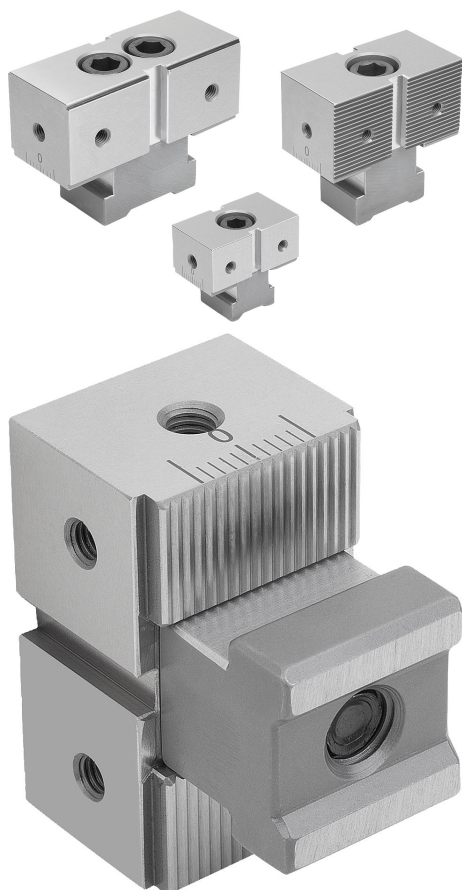


商品描述/产品说明



产品说明

材料：
工具钢。

规格：
经硬化和打磨处理 (HRC 55 ±2)。

提示：

有三种不同规格的固定卡爪可供选择：

- 亮色规格，A 型，适用于预加工件。
- 齿面规格，B 型，适用于毛坯件。
- 偏移型夹紧卡爪，C 型，适用于夹紧小夹紧边。

侧面固定孔用于固定工件挡块。在夹紧面上的两个旋拧孔处还可以额外安装支撑板，以达到最佳的夹紧深度。

技术参数：

必须遵守 41510、41510-10 和 41510-20 产品系列中相应系统宽度的最大夹持力和锁紧扭矩。

应用：

根据相应的夹紧情况将不锈钢固定卡爪定位到夹紧导轨上。拧紧固定螺栓，通过齿轮完成闭锁连接。以此容纳夹紧元件的较大夹持力。不锈钢窄款固定卡爪设计使其特别适合夹持较小的工件和较大的数量。这意味着可以经济地进行批量加工。

优点：

可以使用夹具导轨和固定卡爪侧面的刻度精确设置固定挡块的位置。

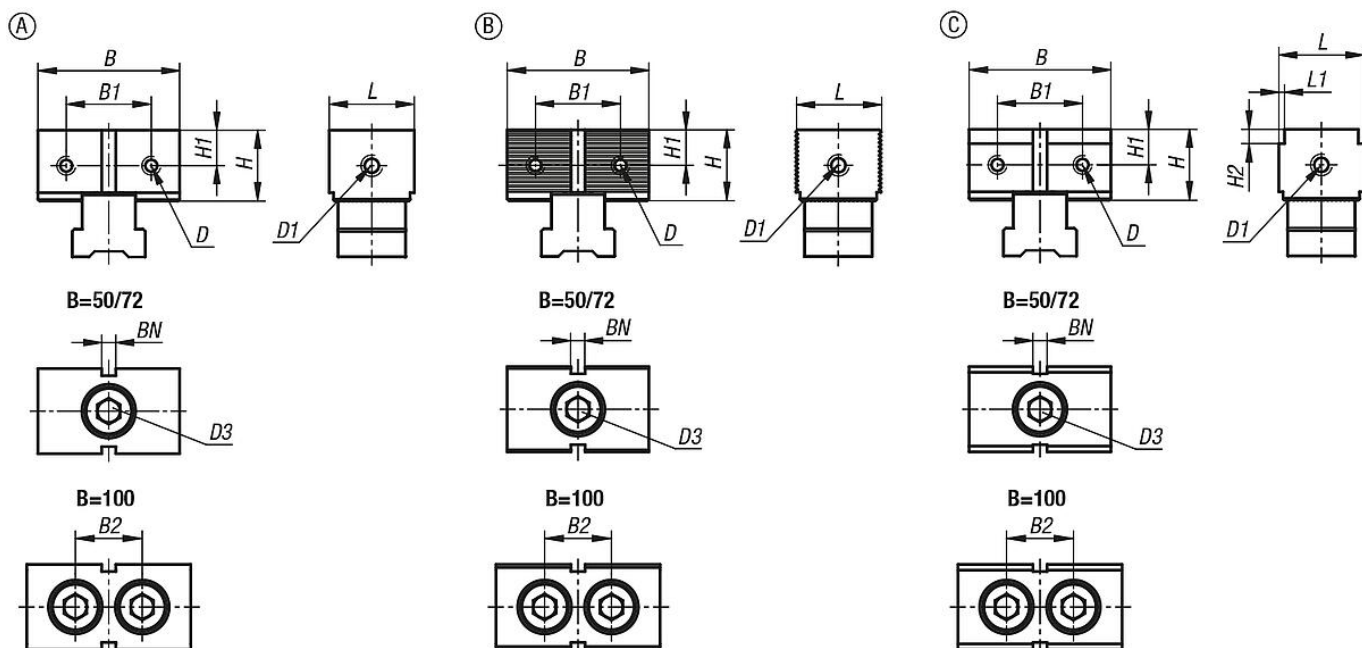
供货范围：

ES 型不锈钢固定卡爪。

固定螺栓。

型槽螺母。

图纸



商品概述

订货号	适用系统宽度	类型	形状类型	L	B	H	L1	B1	B2	H1	H2	D 内螺纹	D1 内螺纹	D3	BN=槽宽
41502-0503001	50	A	光滑	30	50	25	-	30	-	12,5	-	M5	M6	M10x30	5
41502-0503002	50	B	齿面	30	50	25	-	30	-	12,5	-	M5	M6	M10x30	5
41502-0503023	50	C	偏移型	30	50	25	2	30	-	12,5	2	M5	M6	M10x30	5
41502-0503053	50	C	偏移型	30	50	25	2	30	-	12,5	5	M5	M6	M10x30	5
41502-0724001	72	A	光滑	40	72	40	-	44	-	21,5	-	M6	M6	M14x1,5x50	8
41502-0724002	72	B	齿面	40	72	40	-	44	-	21,5	-	M6	M6	M14x1,5x50	8
41502-0724023	72	C	偏移型	40	72	40	2	44	-	21,5	2	M6	M6	M14x1,5x50	8
41502-0724053	72	C	偏移型	40	72	40	2	44	-	21,5	5	M6	M6	M14x1,5x50	8
41502-1004401	100	A	光滑	44	100	43	-	64	26	22	-	M8	M8	M14x1,5x50	10
41502-1004402	100	B	齿面	44	100	43	-	64	26	22	-	M8	M8	M14x1,5x50	10
41502-1004423	100	C	偏移型	44	100	43	2	64	26	22	2	M8	M8	M14x1,5x50	10
41502-1004453	100	C	偏移型	44	100	43	2	64	26	22	5	M8	M8	M14x1,5x50	10