

## 商品描述/产品说明



## 产品说明

材料：  
调制钢。

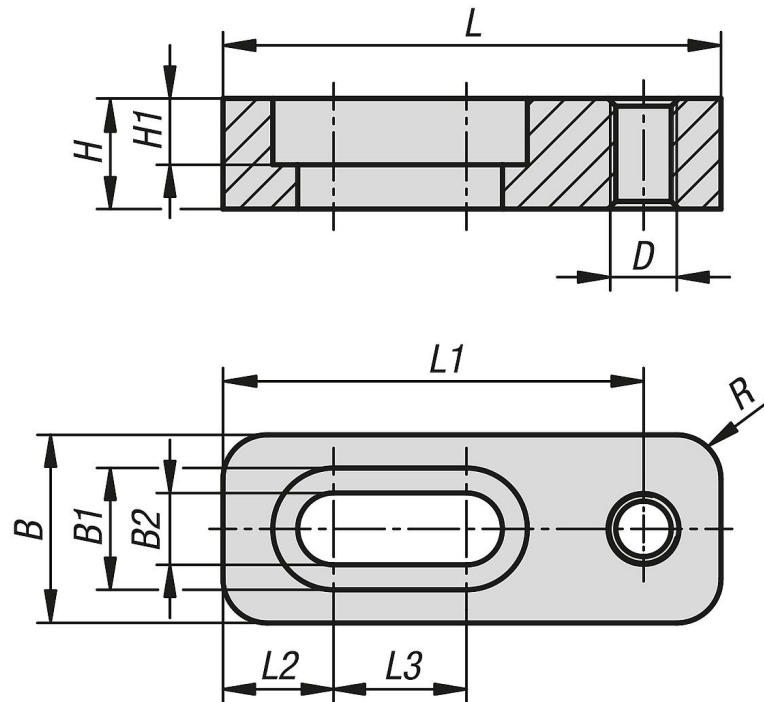
规格：  
经热处理及平面打磨处理 (HRC 32)。

提示：  
通过用于多重夹紧系统的工件挡块，可以侧面定位工件。

应用：  
可将挡块侧面安装到固定卡爪的两个表面上。

优点：  
可通过椭圆孔灵活调整。

## 图纸



## 商品概述

订货号	适用系统宽度	L	B	H	L1	L2	L3	B1	B2	H1	R	D 内螺纹
41505-10-05045	50	45	17	10	38	10	12	11	6,5	6	4	M6
41505-10-07250	72	50	17	10	43	10	12	11	6,5	6	4	M6
41505-10-10055	100	55	25	15	45	11,5	16	14	9	8,5	5	M8

商品概述

---